

## Podstawowe informacje



## Dane techniczne projektu

<b>Całkowita powierzchnia</b>	<b>88.70 m<sup>2</sup></b>
<b>Powierzchnia użytkowa</b>	<b>88.70 m<sup>2</sup></b>
<b>Powierzchnia zabudowy</b>	<b>127.70 m<sup>2</sup></b>
<b>Powierzchnia dachu</b>	<b>134.20 m<sup>2</sup></b>
<b>Kubatura</b>	<b>254.20 m<sup>3</sup></b>
<b>Kąt nachylenia</b>	<b>30°</b>
<b>Wysokość budynku</b>	<b>6.80 m</b>
<b>Wymiary działki</b>	<b>20.09 x 18.64 m</b>



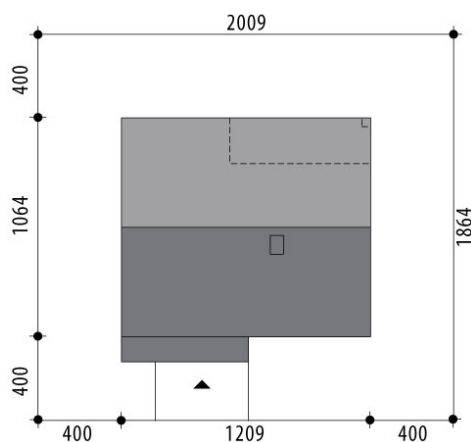
## Opis projektu

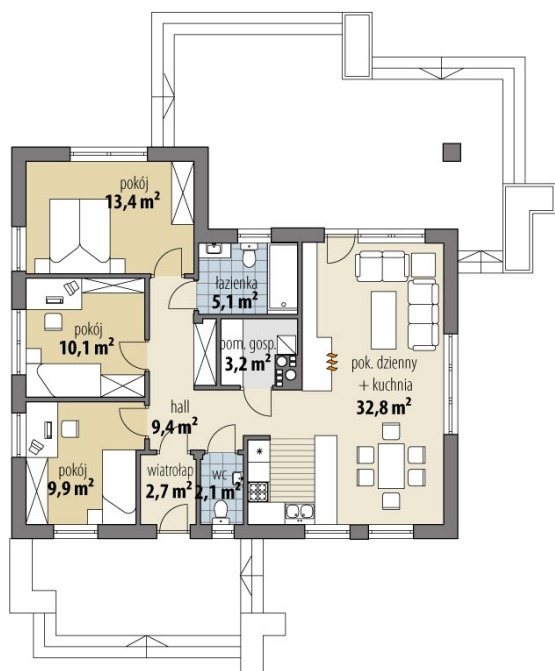
Dom parterowy, przeznaczony dla 4-osobowej rodziny. Układ pomieszczeń podzielono na dwie strefy: dzienną i nocną. Część dzienną stanowi otwarta przestrzeń salonu z jadalnią i kuchnią. Część nocną składa się z ogólnodostępnej łazienki oraz trzech sypialni. Z hallu dostępne jest WC oraz pomieszczenie gospodarcze.

## Elewacje



## Sytuacje



**Rzuty**

**Parter 88.70 m<sup>2</sup>**

wiatrołap	2.70 m <sup>2</sup>
hall	9.40 m <sup>2</sup>
toaleta	2.10 m <sup>2</sup>
<b>pok. dzienny + kuchnia</b>	<b>32.80 m<sup>2</sup></b>
<b>pom. gosp.</b>	<b>3.20 m<sup>2</sup></b>
<b>łazienka</b>	<b>5.10 m<sup>2</sup></b>
<b>pokój</b>	<b>13.40 m<sup>2</sup></b>
<b>pokój</b>	<b>10.10 m<sup>2</sup></b>
<b>pokój</b>	<b>9.90 m<sup>2</sup></b>