

Podstawowe informacje



Dane techniczne projektu

Całkowita powierzchnia	158.10 m²
Powierzchnia użytkowa	158.10 m²
Powierzchnia zabudowy	156.60 m²
Powierzchnia dachu	263.10 m²
Kubatura	594.40 m³
Kąt nachylenia	40°
Wysokość budynku	8.20 m
Wymiary działki	23.74 x 19.44 m



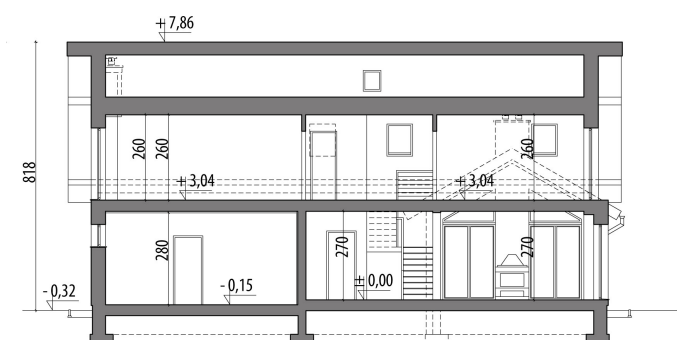
Opis projektu

Dom z użytkowym poddaszem, przeznaczony dla 4-osobowej rodziny. Na parterze znajduje się pokój dzienny z bezpośrednim wyjściem do ogrodu, przestrzennie połączony z jadalnią oraz częściowo otwartą kuchnią. Przy garażu znajduje się obszerne pomieszczenie gospodarcze. Na poddaszu znajdują się trzy pokoje, w tym jeden z własną garderobą, oraz łazienka. Projekt dostępny w wersji z garażem jedno stanowiskowym - Telimena II, z garażem jedno stanowiskowym i mniejszej powierzchni użytkowej - Telimena, oraz w wersji z garażem jedno stanowiskowym i innym układem pomieszczeń - Telimena III.

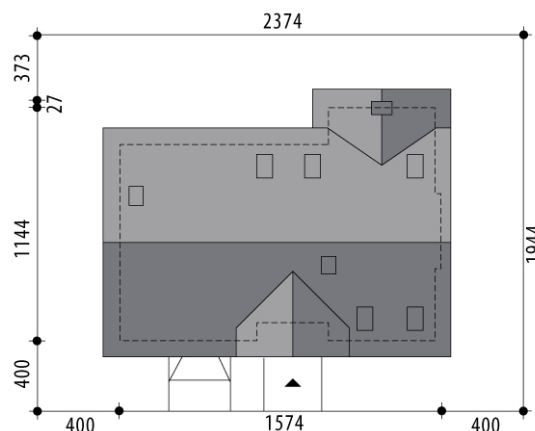
Elewacje

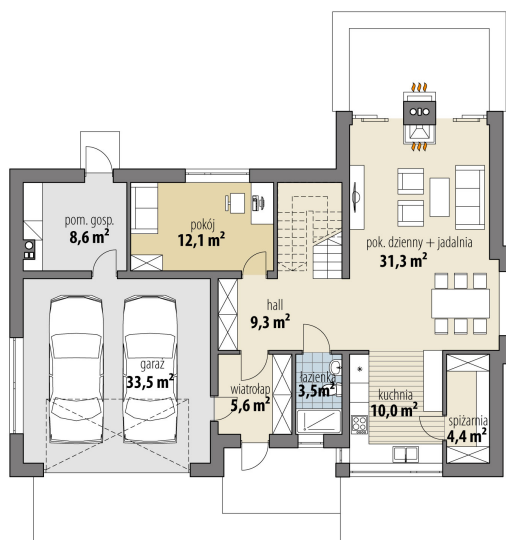


Przekrój

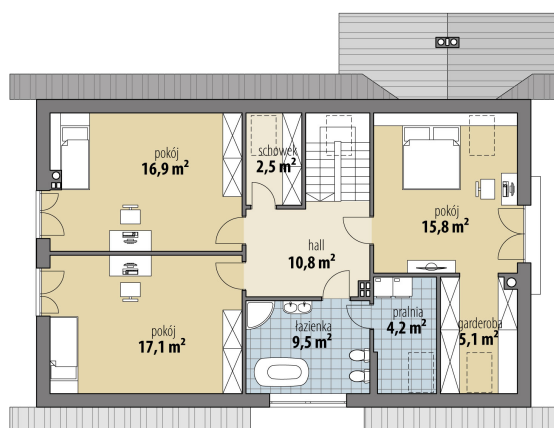


Sytuacje



Rzuty

Parter 76.20 m²

wiatrołap	5.60 m ²
hall	9.30 m ²
kuchnia	10.00 m ²
spizarnia	4.40 m ²
pok. dzienny + jadalnia	31.30 m ²
wc	3.50 m ²
pokój	12.10 m ²
garaż	33.50 m ²
pom. gosp.	8.60 m ²


Poddasze 81.90 m²

hall	10.80 m ²
pokój	15.80 m ²
garderoba	5.10 m ²
pralnia	4.20 m ²
łazienka	9.50 m ²
schowek	2.50 m ²
pokój	16.90 m ²
pokój	17.10 m ²