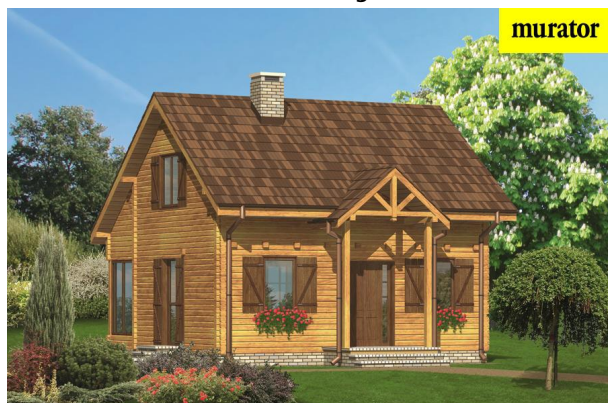
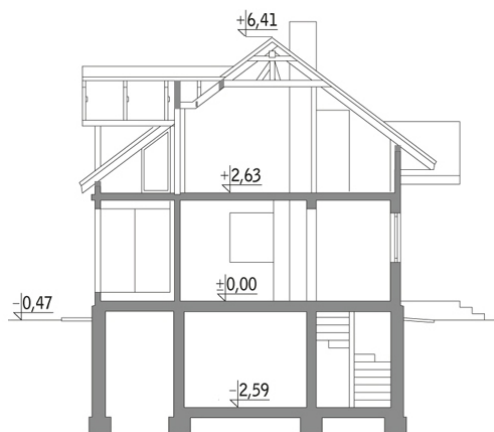


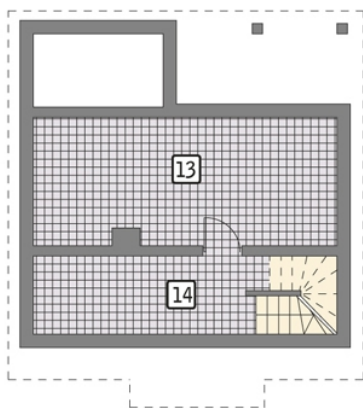
**Podstawowe informacje**

**Dane techniczne projektu**

<b>Całkowita powierzchnia</b>	<b>159.40 m<sup>2</sup></b>
<b>Powierzchnia użytkowa</b>	<b>72.60 m<sup>2</sup></b>
<b>Powierzchnia zabudowy</b>	<b>55.80 m<sup>2</sup></b>
<b>Kubatura</b>	<b>309.80 m<sup>3</sup></b>
<b>Kąt nachylenia</b>	<b>37°</b>
<b>Wysokość budynku</b>	<b>6.88 m</b>
<b>Wymiary działki</b>	<b>15.70 x 16.70 m</b>


**Opis projektu**

Ten skromny, przytulny dom przykryty dwuspadowym dachem znakomicie wkomponuje się w wiejskie lub podmiejskie otoczenie. Elewacje wykończone drewnianymi balami, dach pokryty gontem oraz drewniane okiennice przywodzą na myśl tradycyjne siedziby. Dobrze będą się tu czuli zwolennicy bliskiego kontaktu z naturą. Cała elewacja ogrodowa otwiera się na otoczenie. Na parterze we wcięciu bryły zaplanowano taras, na który prowadzi wyjście z pokoju dziennego, a na poddaszu - duży balkon przykryty osobnym daszkiem. Drugie wyjście z salonu na zewnątrz znalazło się w elewacji bocznej blisko k...

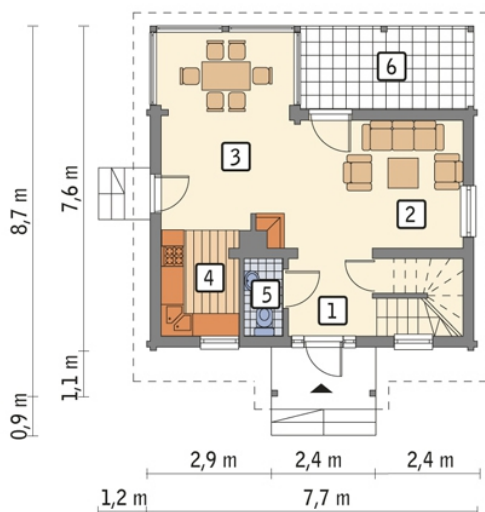
**Przekrój**


**Rzuty**

**Piwnica 29.80 m<sup>2</sup>**

pom. gosp.

 9.50 m<sup>2</sup>

pom. gosp.

 20.30 m<sup>2</sup>

**Parter 44.60 m<sup>2</sup>**

hol

 7.50 m<sup>2</sup>

pokój dzienny

 20.50 m<sup>2</sup>

jadalnia

 10.50 m<sup>2</sup>

kuchnia

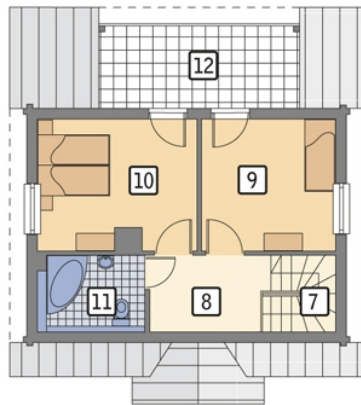
 4.40 m<sup>2</sup>

wc

 1.70 m<sup>2</sup>

taras

 0.00 m<sup>2</sup>

**Rzuty****Poddasze 28 m<sup>2</sup>**

<b>sypialnia</b>	10.40 m <sup>2</sup>
<b>łazienka</b>	2.60 m <sup>2</sup>
<b>balkon</b>	0.00 m <sup>2</sup>
<b>schody</b>	2.90 m <sup>2</sup>
<b>korytarz</b>	2.90 m <sup>2</sup>
<b>sypialnia</b>	9.20 m <sup>2</sup>