

Podstawowe informacje



Dane techniczne projektu

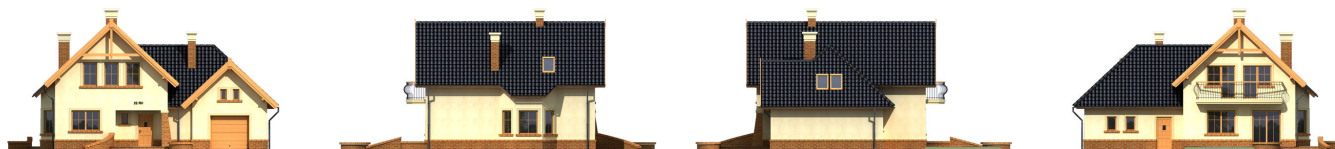
Całkowita powierzchnia	110.60 m²
Powierzchnia użytkowa	110.60 m²
Powierzchnia zabudowy	125.80 m²
Powierzchnia dachu	219.80 m²
Kubatura	441.90 m³
Kąt nachylenia	43°
Wysokość budynku	8.30 m
Wymiary działki	21.78 x 18.72 m



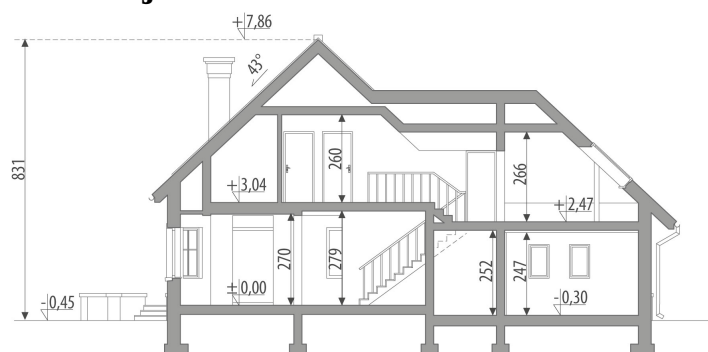
Opis projektu

Dom z użytkowym poddaszem, przeznaczony dla 4-6-osobowej rodziny. Na parterze znajduje się przestronny pokój dzienny z bezpośrednim wyjściem do ogrodu. Funkcji mieszkalnej dopełniają kuchnia połączona z jadalnią oraz toaleta. Jednostanowiskowy garaż dostępny jest poprzez pomieszczenie gospodarcze. Na poddaszu znajdują się trzy pokoje oraz łazienka. Istnieje możliwość adaptacji strychu na dodatkowy pokój.

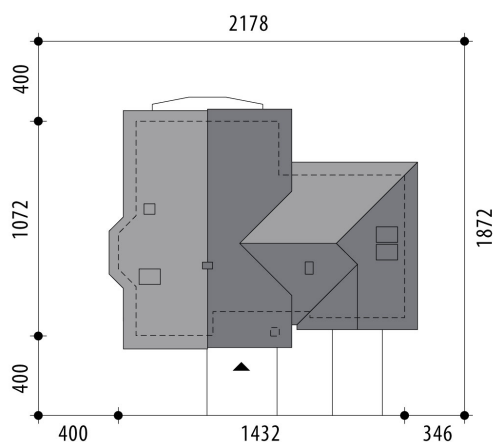
Elewacje

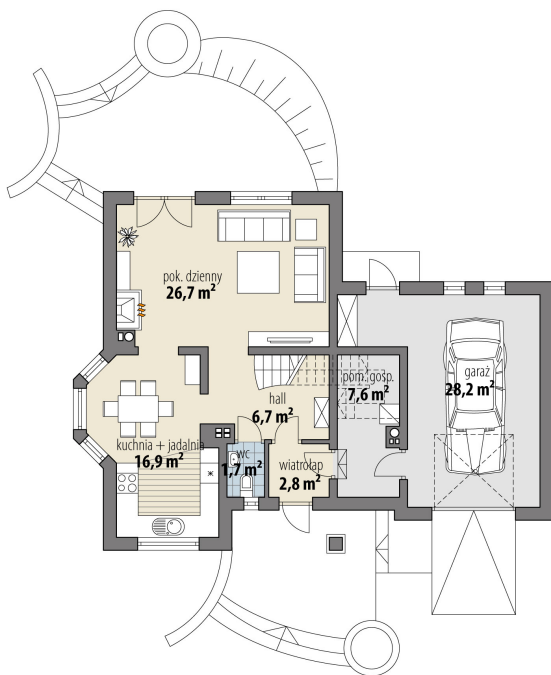


Przekrój

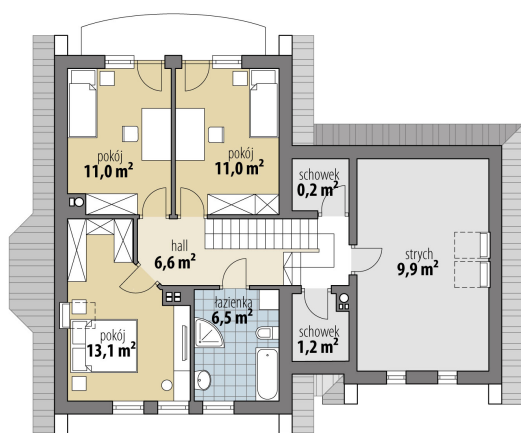


Sytuacje



Rzuty

Parter 62.40 m²

wiatrołap	2.80 m ²
hall	6.70 m ²
pok. dzienny	26.70 m ²
kuchnia + jadalnia	16.90 m ²
toaleta	1.70 m ²
pom. gosp.	7.60 m ²
garaż	28.20 m ²


Poddasze 48.20 m²

hall	6.60 m ²
pokój	11.00 m ²
pokój	11.00 m ²
pokój	13.10 m ²
łazienka	6.50 m ²
schowek	1.20 m ²
strych	9.90 m ²
schowek	0.20 m ²