

## Podstawowe informacje



## Dane techniczne projektu

<b>Całkowita powierzchnia</b>	<b>149.20 m<sup>2</sup></b>
<b>Powierzchnia użytkowa</b>	<b>149.20 m<sup>2</sup></b>
<b>Powierzchnia zabudowy</b>	<b>132.90 m<sup>2</sup></b>
<b>Powierzchnia dachu</b>	<b>218.10 m<sup>2</sup></b>
<b>Kubatura</b>	<b>447.60 m<sup>3</sup></b>
<b>Kąt nachylenia</b>	<b>40°</b>
<b>Wysokość budynku</b>	<b>8.40 m</b>
<b>Wymiary działki</b>	<b>20.22 x 19.32 m</b>

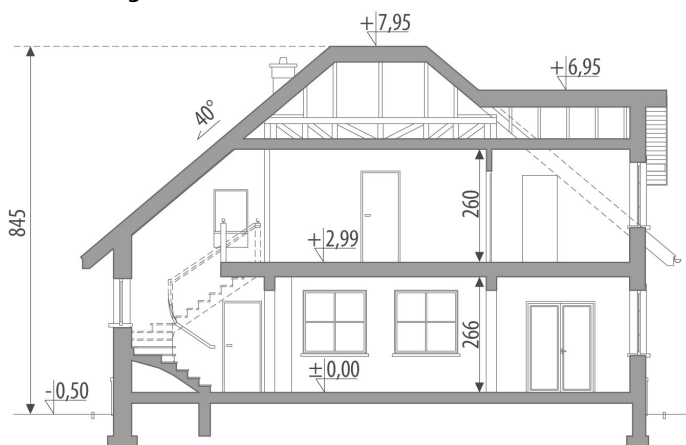
## Opis projektu

Niewielki dom z poddaszem użytkowym, przeznaczony dla 4-5-osobowej rodziny. Na parterze znajduje się pokój dzienny z kominkiem, jadalnia, kuchnia ze spiżarnią, mała łazienka, gabinet i pomieszczenie gospodarcze. Przestronna jadalnia umożliwia rozłożenie dużego stołu dla większej liczby osób. Na poddaszu wydzielono trzy pokoje, łazienkę i osobną garderobę. Projekt dostępny w wersji z garażem jedno- i dwustanowiskowym - Taurus II.

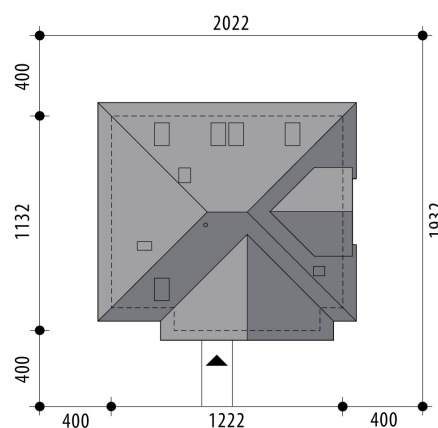
## Elewacje



## Przekrój



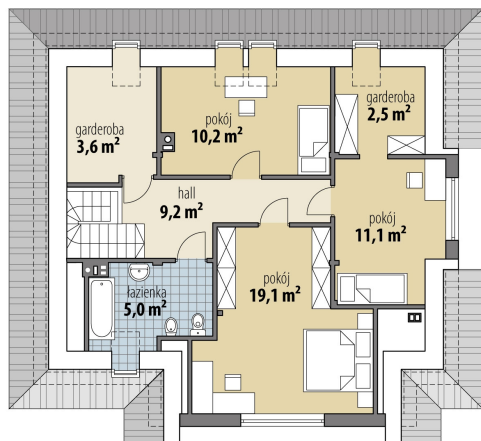
## Sytuacje



**Rzuty**

**Parter 88.50 m<sup>2</sup>**

wiatrołap	4.60 m <sup>2</sup>
hall	12.20 m <sup>2</sup>
kuchnia	9.20 m <sup>2</sup>
spizarnia	1.70 m <sup>2</sup>
jadalnia	12.80 m <sup>2</sup>
pok. dzienny	27.40 m <sup>2</sup>
gabinet	12.20 m <sup>2</sup>
pom. gosp.	5.30 m <sup>2</sup>
łazienka	3.10 m <sup>2</sup>


**Poddasze 60.70 m<sup>2</sup>**

hall	9.20 m <sup>2</sup>
pokój +garderoba	19.10 m <sup>2</sup>
pokój	11.10 m <sup>2</sup>
garderoba	2.50 m <sup>2</sup>
pokój	10.20 m <sup>2</sup>
garderoba	3.60 m <sup>2</sup>
łazienka	5.00 m <sup>2</sup>