

Podstawowe informacje



Dane techniczne projektu

Całkowita powierzchnia	136.80 m²
Powierzchnia użytkowa	136.80 m²
Powierzchnia zabudowy	107.60 m²
Powierzchnia dachu	182.70 m²
Kubatura	401.60 m³
Kąt nachylenia	40°
Wysokość budynku	8.60 m
Wymiary działki	18.42 x 19.07 m



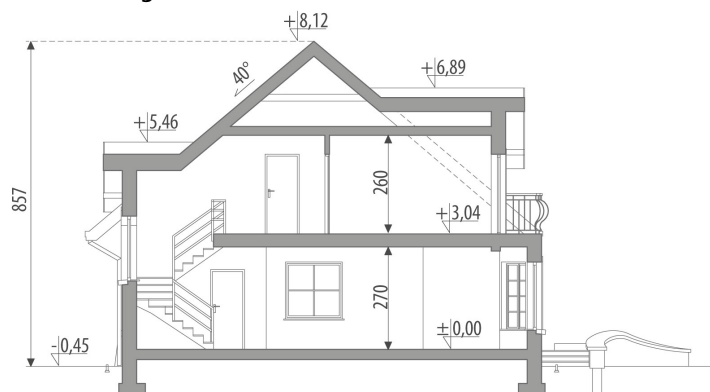
Opis projektu

Dom z użytkowym poddaszem, przeznaczony dla 4-6-osobowej rodziny. Na parterze znajduje się pokój dzienny przestrzennie połączony z jadalnią, częściowo otwarta kuchnia, podręczna spiżarnia, łazienka, gabinet oraz pomieszczenie gospodarcze. Na poddaszu znajdują się trzy pokoje oraz łazienka z pralnią. Centralnie usytuowany kominek pozwala na wykonanie ogrzewania kominkowego. Projekt dostępny w wersji z garażem dwustanowiskowym - Taleja II oraz z garażem jedno stanowiskowym - Taleja I.

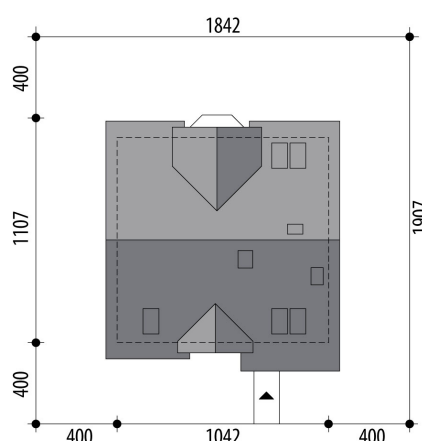
Elewacje

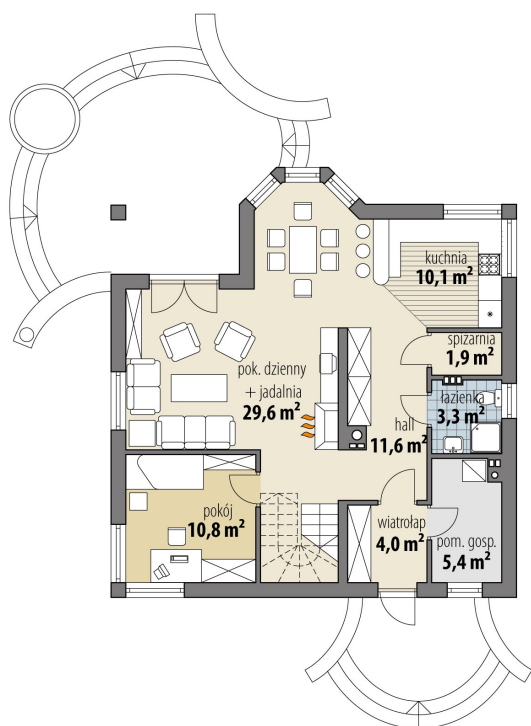


Przekrój

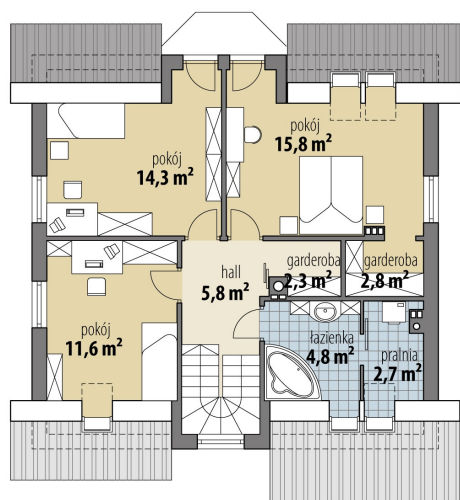


Sytuacje



Rzuty

Parter 76.70 m²

wiatrołap	4.00 m ²
hall	11.60 m ²
łazienka	3.30 m ²
spizarnia	1.90 m ²
kuchnia	10.10 m ²
pokój dzienny + jadalnia	29.60 m ²
gabinet	10.80 m ²
pom. gospodarcze	5.40 m ²


Poddasze 60.10 m²

hall	5.80 m ²
garderoba	2.30 m ²
łazienka	4.80 m ²
pralnia	2.70 m ²
garderoba	2.80 m ²
pokój	15.80 m ²
pokój	14.30 m ²
pokój	11.60 m ²