

## Podstawowe informacje



## Dane techniczne projektu

<b>Całkowita powierzchnia</b>	<b>136.90 m<sup>2</sup></b>
<b>Powierzchnia użytkowa</b>	<b>136.90 m<sup>2</sup></b>
<b>Powierzchnia zabudowy</b>	<b>133.30 m<sup>2</sup></b>
<b>Powierzchnia dachu</b>	<b>233.30 m<sup>2</sup></b>
<b>Kubatura</b>	<b>494.60 m<sup>3</sup></b>
<b>Kąt nachylenia</b>	<b>40°</b>
<b>Wysokość budynku</b>	<b>8.60 m</b>
<b>Wymiary działki</b>	<b>21.02 x 19.07 m</b>



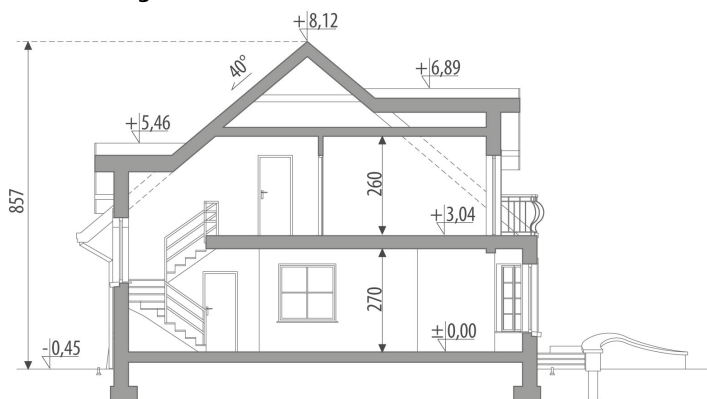
## Opis projektu

Dom z użytkowym poddaszem, przeznaczony dla 4-6-osobowej rodziny. Na parterze znajduje się pokój dzienny przestrzennie połączony z jadalnią, częściowo otwarta kuchnia, łazienka, gabinet oraz garaż dostępny poprzez pomieszczenie gospodarcze. Na poddaszu znajdują się trzy pokoje, łazienka z pralnią oraz strych, który można zaadaptować na dodatkowy pokój. Centralnie usytuowany kominek pozwala na wykonanie ogrzewania kominkowego. Projekt dostępny w wersji z garażem dwustanowiskowym - Taleja II oraz bez garażu - Taleja III. Projekt może być wykorzystany do zabudowy bliźniaczej.

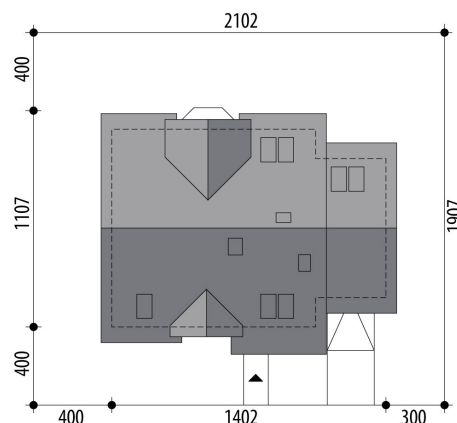
## Elewacje

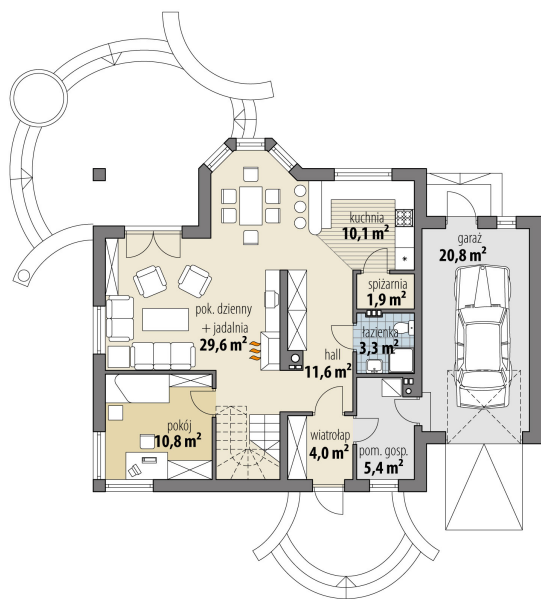


## Przekrój

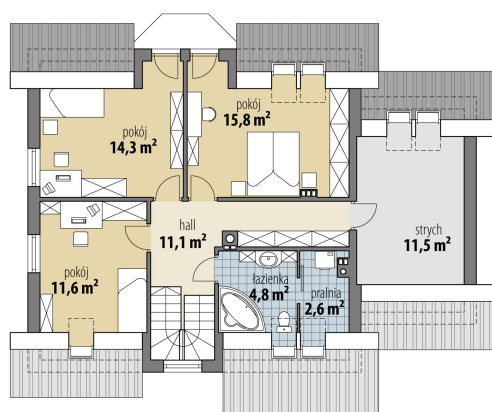


## Sytuacje



**Rzuty**

**Parter 76.70 m<sup>2</sup>**

wiatrołap	4.00 m <sup>2</sup>
hall	11.60 m <sup>2</sup>
łazienka	3.30 m <sup>2</sup>
spizarnia	1.90 m <sup>2</sup>
kuchnia	10.10 m <sup>2</sup>
pokój dzienny + jadalnia	29.60 m <sup>2</sup>
gabinet	10.80 m <sup>2</sup>
pom. gospodarcze	5.40 m <sup>2</sup>
garaż	20.80 m <sup>2</sup>


**Poddasze 60.20 m<sup>2</sup>**

hall	11.10 m <sup>2</sup>
łazienka	4.80 m <sup>2</sup>
pralnia	2.60 m <sup>2</sup>
pokój	15.80 m <sup>2</sup>
pokój	14.30 m <sup>2</sup>
pokój	11.60 m <sup>2</sup>
strych	11.50 m <sup>2</sup>