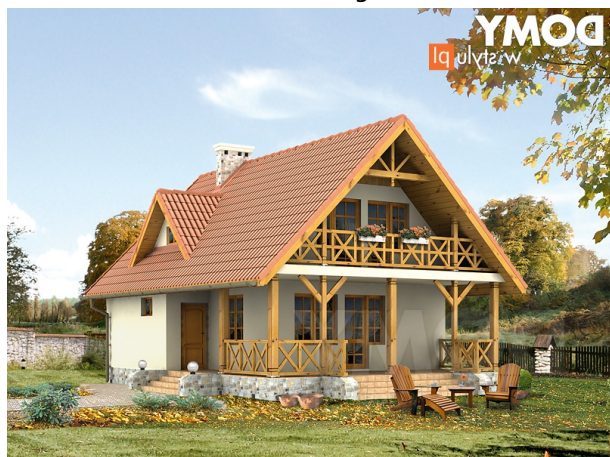


## Podstawowe informacje



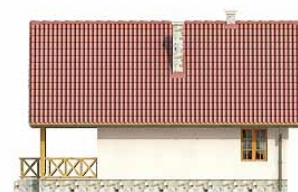
## Dane techniczne projektu

<b>Całkowita powierzchnia</b>	<b>203.70 m<sup>2</sup></b>
<b>Powierzchnia użytkowa</b>	<b>84.68 m<sup>2</sup></b>
<b>Powierzchnia zabudowy</b>	<b>82.76 m<sup>2</sup></b>
<b>Powierzchnia dachu</b>	<b>164 m<sup>2</sup></b>
<b>Kubatura</b>	<b>570 m<sup>3</sup></b>
<b>Wymiary budynku</b>	<b>8.19 x 11.37 m</b>
<b>Kąt nachylenia</b>	<b>45°</b>
<b>Wysokość budynku</b>	<b>8.03 m</b>
<b>Wymiary działki</b>	<b>16.19 x 20.37 m</b>

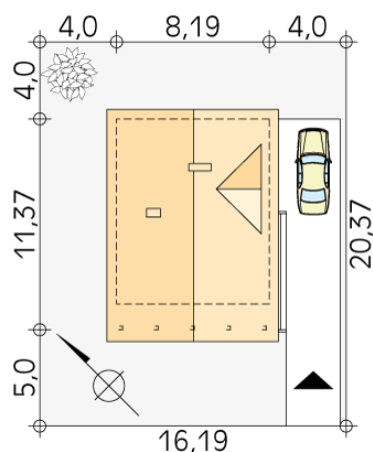
## Opis projektu

Mały dom jednorodzinny z użytkowym poddaszem i podpiwniczeniem. Prosty, funkcjonalny układ. Duży zadaszony taras. Istnieje wersja domu letniskowego.

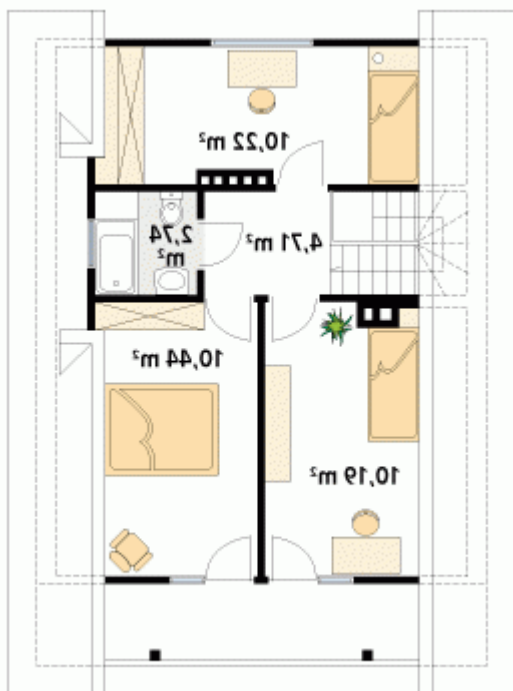
## Elewacje



## Sytuacje





**Rzuty**

**Poddasze 38.30 m<sup>2</sup>**

korytarz/komunikacja	4.71 m <sup>2</sup>
sypialnia	10.22 m <sup>2</sup>
łazienka	2.74 m <sup>2</sup>
sypialnia	10.44 m <sup>2</sup>
sypialnia	10.19 m <sup>2</sup>