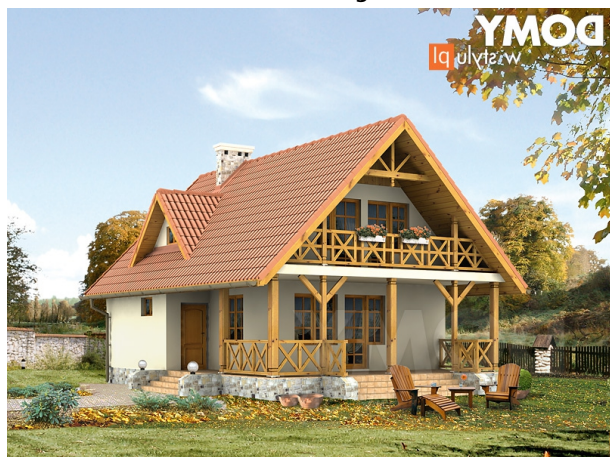


## Podstawowe informacje



## Dane techniczne projektu

<b>Całkowita powierzchnia</b>	<b>203.70 m<sup>2</sup></b>
<b>Powierzchnia użytkowa</b>	<b>84.68 m<sup>2</sup></b>
<b>Powierzchnia zabudowy</b>	<b>82.76 m<sup>2</sup></b>
<b>Powierzchnia dachu</b>	<b>164 m<sup>2</sup></b>
<b>Kubatura</b>	<b>570 m<sup>3</sup></b>
<b>Wymiary budynku</b>	<b>8.19 x 11.37 m</b>
<b>Kąt nachylenia</b>	<b>45°</b>
<b>Wysokość budynku</b>	<b>8.03 m</b>
<b>Wymiary działki</b>	<b>16.19 x 20.37 m</b>



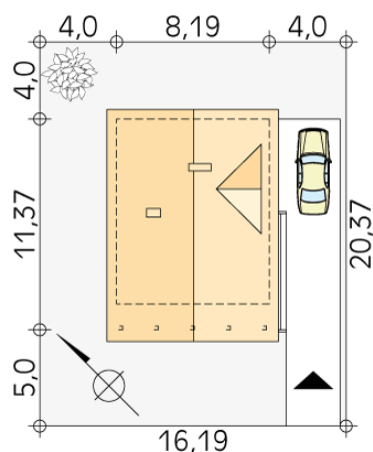
## Opis projektu

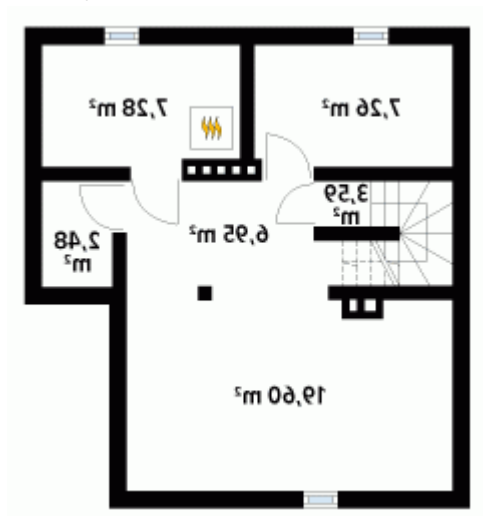
Mały dom jednorodzinny z użytkowym poddaszem i podpiwniczeniem. Prosty, funkcjonalny układ. Duży zadaszony taras. Istnieje wersja domu letniskowego.

## Elewacje



## Sytuacje

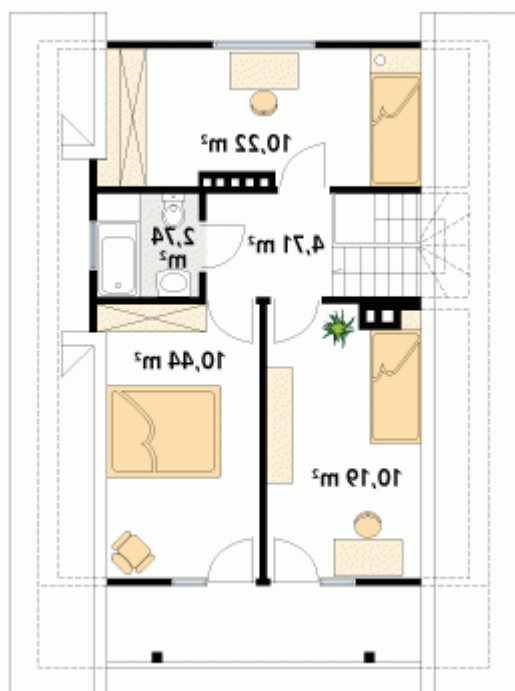


**Rzuty**

**Piwnica 47.16 m<sup>2</sup>**

korytarz/komunikacja	6.95 m <sup>2</sup>
pomieszczenie gospodarcze	7.26 m <sup>2</sup>
kotłownia	7.28 m <sup>2</sup>
pomieszczenie gospodarcze	2.48 m <sup>2</sup>
pomieszczenie gospodarcze	19.60 m <sup>2</sup>
schody	3.59 m <sup>2</sup>


**Parter 46.38 m<sup>2</sup>**

wiatrołap	2.25 m <sup>2</sup>
korytarz/komunikacja	10.32 m <sup>2</sup>
salon	19.28 m <sup>2</sup>
kuchnia	7.69 m <sup>2</sup>
łazienka	3.97 m <sup>2</sup>
pomieszczenie gospodarcze	2.87 m <sup>2</sup>

**Rzuty**

**Poddasze 38.30 m<sup>2</sup>**

korytarz/komunikacja	4.71 m <sup>2</sup>
sypialnia	10.22 m <sup>2</sup>
łazienka	2.74 m <sup>2</sup>
sypialnia	10.44 m <sup>2</sup>
sypialnia	10.19 m <sup>2</sup>