

## Podstawowe informacje



## Dane techniczne projektu

<b>Całkowita powierzchnia</b>	<b>147.37 m<sup>2</sup></b>
<b>Powierzchnia użytkowa</b>	<b>84.35 m<sup>2</sup></b>
<b>Powierzchnia zabudowy</b>	<b>82.76 m<sup>2</sup></b>
<b>Powierzchnia dachu</b>	<b>159.65 m<sup>2</sup></b>
<b>Kubatura</b>	<b>411.22 m<sup>3</sup></b>
<b>Wymiary budynku</b>	<b>8.19 x 11.37 m</b>
<b>Kąt nachylenia</b>	<b>45°</b>
<b>Wysokość budynku</b>	<b>7.99 m</b>
<b>Wymiary działki</b>	<b>15.19 x 20.37 m</b>



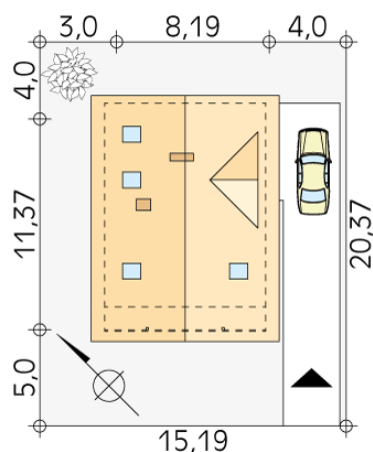
## Opis projektu

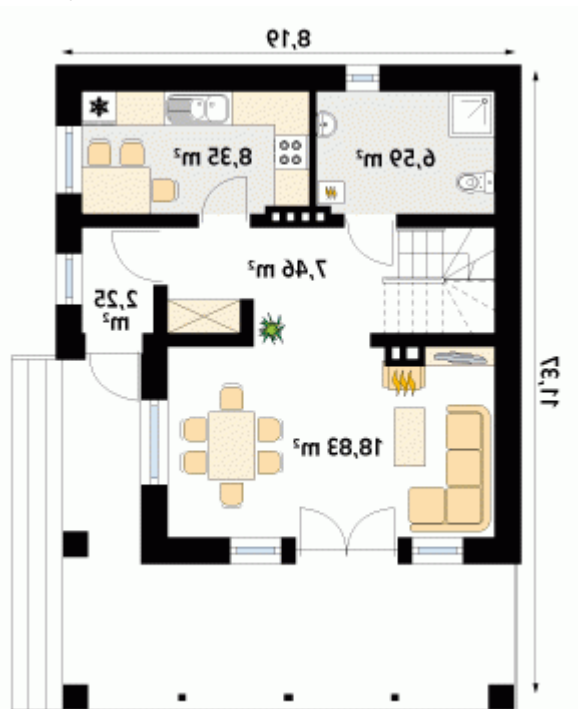
Niewielki dom jednorodzinny z użytkowym poddaszem. Prosty, funkcjonalny układ. Strefa prywatna zlokalizowana na poddaszu. Duży zadaszony taras.

## Elewacje

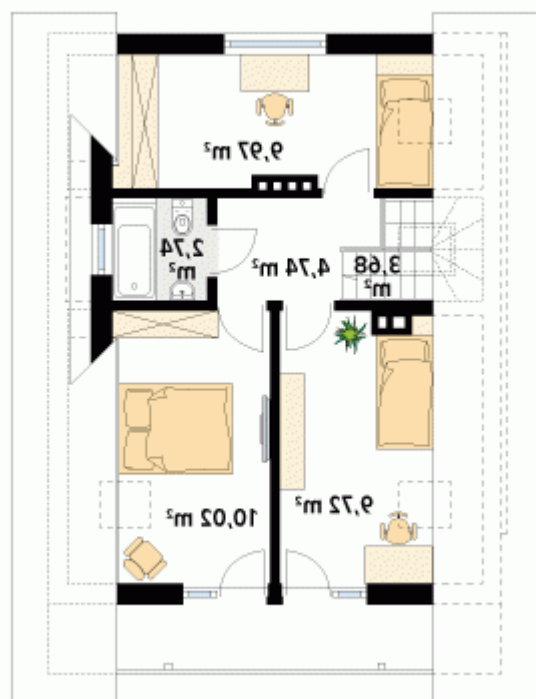


## Sytuacje



**Rzuty**

**Parter 43.48 m<sup>2</sup>**

wiatrołap	2.25 m <sup>2</sup>
korytarz/komunikacja	7.46 m <sup>2</sup>
salon/jadalnia	18.83 m <sup>2</sup>
łazienka	6.59 m <sup>2</sup>
kuchnia	8.35 m <sup>2</sup>


**Poddasze 40.87 m<sup>2</sup>**

schody	3.68 m <sup>2</sup>
korytarz/komunikacja	4.74 m <sup>2</sup>
sypialnia	9.97 m <sup>2</sup>
łazienka	2.74 m <sup>2</sup>
sypialnia	10.02 m <sup>2</sup>
sypialnia	9.72 m <sup>2</sup>