

Podstawowe informacje



Dane techniczne projektu

Całkowita powierzchnia	168.10 m²
Powierzchnia użytkowa	104 m²
Powierzchnia zabudowy	88 m²
Powierzchnia dachu	125 m²
Kubatura	318 m³
Wymiary budynku	9.40 x 9.40 m
Kąt nachylenia	22°
Wysokość budynku	8.60 m
Wymiary działki	17.40 x 17.40 m



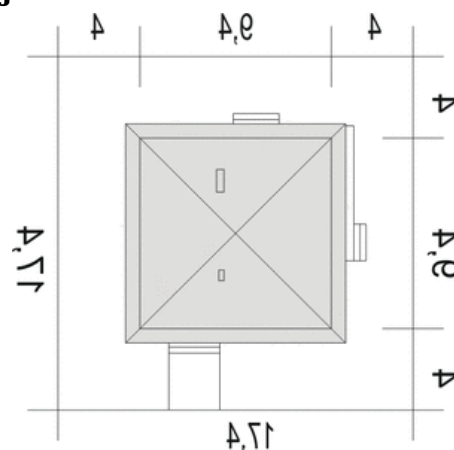
Opis projektu

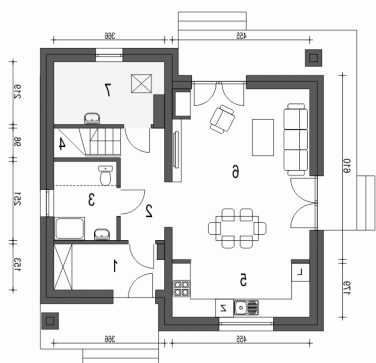
Projekt domu Tadeusz to klasyczny dom piętrowy o niewielkiej powierzchni.

Przekrój

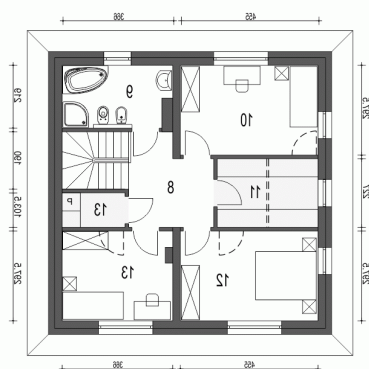


Sytuacje



Rzuty

Parter 59.50 m²

Wiatrołap	5.30 m ²
Hol	5.10 m ²
Łazienka	3.80 m ²
Schody	4.10 m ²
Kuchnia	8.50 m ²
Salon	25.30 m ²
Kotłownia*	7.40 m ²


Piętro 61.30 m²

Sypialnia	13.30 m ²
Garderoba/strych*	7.40 m ²
Sypialnia	13.30 m ²
Sypialnia	10.60 m ²
Pralnia*	2.10 m ²
Przedpokój	7.30 m ²
Łazienka	7.30 m ²