

## Podstawowe informacje



## Dane techniczne projektu

<b>Całkowita powierzchnia</b>	<b>85.37 m<sup>2</sup></b>
<b>Powierzchnia użytkowa</b>	<b>63.09 m<sup>2</sup></b>
<b>Powierzchnia zabudowy</b>	<b>85.37 m<sup>2</sup></b>
<b>Powierzchnia dachu</b>	<b>120 m<sup>2</sup></b>
<b>Kubatura</b>	<b>270.62 m<sup>3</sup></b>
<b>Wymiary budynku</b>	<b>11.15 x 9.65 m</b>
<b>Kąt nachylenia</b>	<b>30°</b>
<b>Wysokość budynku</b>	<b>6.36 m</b>
<b>Wymiary działki</b>	<b>17.15 x 18.65 m</b>



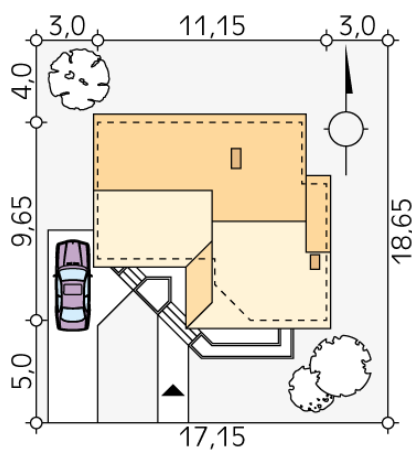
## Opis projektu

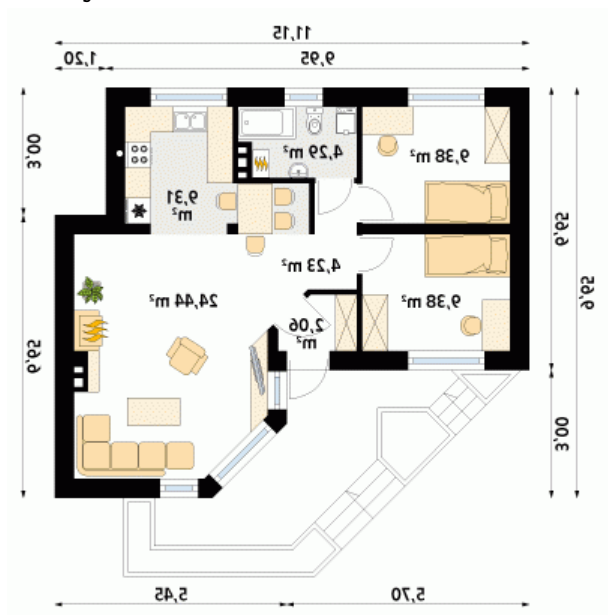
Mały dom jednorodzinny, parterowy, niepodpiwniczony. Częściowo zadaszony taras. Możliwość rozbudowy domu o garaż.

## Elewacje



## Sytuacje



**Rzuty**

**Parter 63.09 m<sup>2</sup>**

wiatrołap	2.06 m <sup>2</sup>
korytarz/komunikacja	4.23 m <sup>2</sup>
sypialnia	9.38 m <sup>2</sup>
sypialnia	9.38 m <sup>2</sup>
łazienka	4.29 m <sup>2</sup>
kuchnia	9.31 m <sup>2</sup>
salon	24.44 m <sup>2</sup>