

Podstawowe informacje



Dane techniczne projektu

Całkowita powierzchnia	177.97 m²
Powierzchnia użytkowa	84.58 m²
Powierzchnia zabudowy	89.20 m²
Powierzchnia dachu	150 m²
Kubatura	441.21 m³
Wymiary budynku	11.15 x 9.65 m
Kąt nachylenia	38°
Wysokość budynku	7.41 m
Wymiary działki	23.15 x 18.65 m



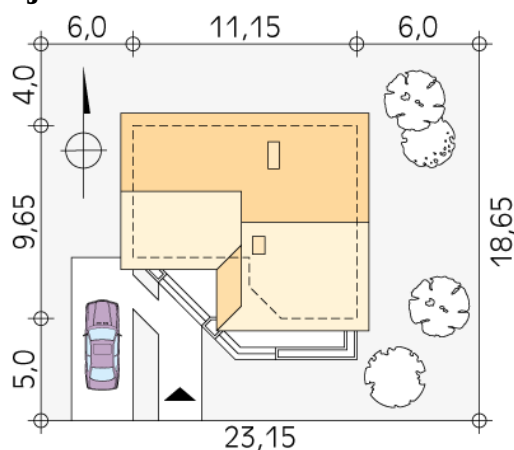
Opis projektu

Mały dom jednorodzinny, parterowy z zagospodarowanym poddaszem, niepodpiwniczony. Przeznaczony dla 3-osobowej rodziny. Istnieje wersja w technologii drewnianej - Szyper 4.

Elewacje



Sytuacje



DOBRY DOM
 ul. Wrzesława Romańczuka 6, 35-302 Rzeszów
 +48 17 852 52 30
 08:00 - 16:00

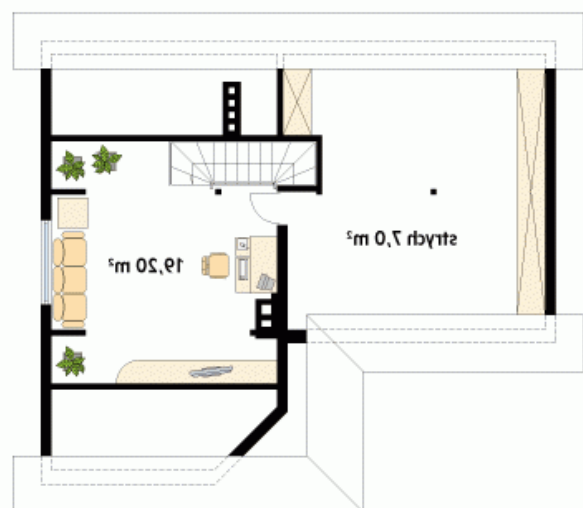
waldemar.kowalski@grupadobrydom.pl

Podane ceny nie stanowią oferty handlowej w rozumieniu art. 66 par. 1 Kodeksu Cywilnego

Rzuty

Parter 63.60 m²

wiatrołap	1.91 m ²
korytarz/komunikacja	7.25 m ²
sypialnia	7.25 m ²
sypialnia	9.03 m ²
łazienka	4.18 m ²
kuchnia	8.49 m ²
salon	25.49 m ²


Poddasze 26.20 m²

pomieszczenie rekreacyjne	19.20 m ²
strych	7.00 m ²