

## Podstawowe informacje



## Dane techniczne projektu

<b>Całkowita powierzchnia</b>	<b>135.07 m<sup>2</sup></b>
<b>Powierzchnia użytkowa</b>	<b>90.51 m<sup>2</sup></b>
<b>Powierzchnia zabudowy</b>	<b>135.07 m<sup>2</sup></b>
<b>Powierzchnia dachu</b>	<b>181 m<sup>2</sup></b>
<b>Kubatura</b>	<b>544.12 m<sup>3</sup></b>
<b>Wymiary budynku</b>	<b>17.85 x 9.45 m</b>
<b>Kąt nachylenia</b>	<b>30°</b>
<b>Wysokość budynku</b>	<b>5.90 m</b>
<b>Wymiary działki</b>	<b>26.85 x 20.45 m</b>



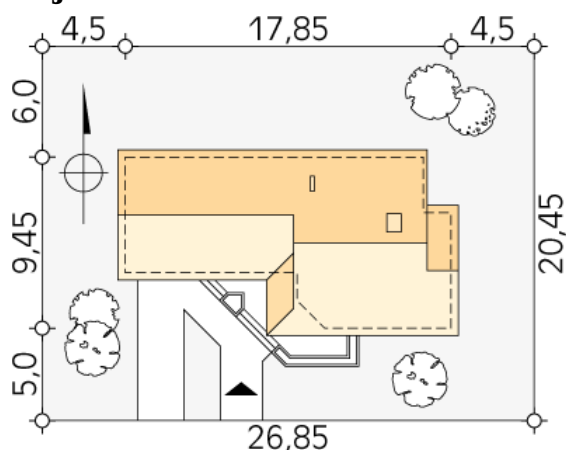
## Opis projektu

Jednorodzinny dom parterowy. Posiada trzy pokoje sypialne, w tym jeden z własną łazienką. Garaż w bryle budynku. Częściowo zadaszony taras.

## Elewacje



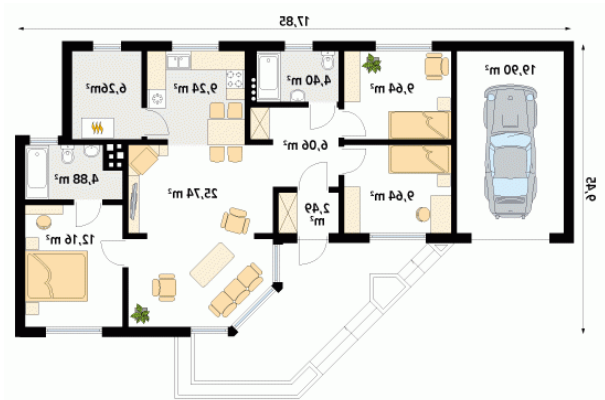
## Sytuacje



**DOBRY DOM**  
 ul. Wrzesława Romańczuka 6, 35-302 Rzeszów  
 +48 17 852 52 30  
 08:00 - 16:00

waldemar.kowalski@grupadobrydom.pl

Podane ceny nie stanowią oferty handlowej w rozumieniu art. 66 par. 1 Kodeksu Cywilnego

**Rzuty**

**Parter 110.41 m<sup>2</sup>**

wiatrołap	2.49 m <sup>2</sup>
kotłownia	6.26 m <sup>2</sup>
garaż	19.90 m <sup>2</sup>
korytarz/komunikacja	6.06 m <sup>2</sup>
sypialnia	9.64 m <sup>2</sup>
sypialnia	9.64 m <sup>2</sup>
łazienka	4.40 m <sup>2</sup>
kuchnia	9.24 m <sup>2</sup>
łazienka	4.88 m <sup>2</sup>
sypialnia	12.16 m <sup>2</sup>
salon	25.74 m <sup>2</sup>