

Podstawowe informacje



Dane techniczne projektu

Całkowita powierzchnia	220 m²
Powierzchnia użytkowa	125.20 m²
Powierzchnia zabudowy	110 m²
Powierzchnia dachu	183.50 m²
Kubatura	589 m³
Wymiary budynku	14.38 x 9.38 m
Kąt nachylenia	38°
Wysokość budynku	7.33 m
Wymiary działki	24.88 x 20.38 m



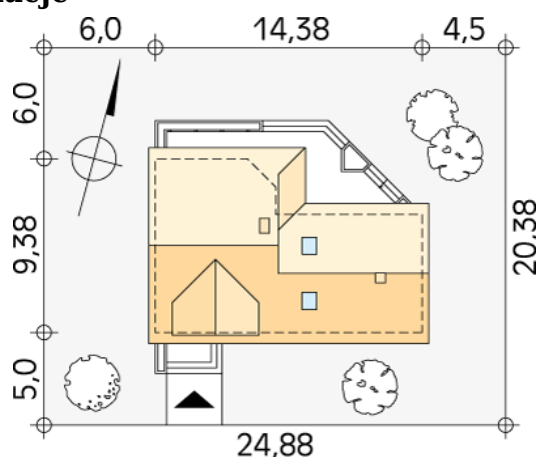
Opis projektu

Dom jednorodzinny, parterowy z niewielkim poddaszem, niepodpiwniczony. Przeznaczony dla 3 - 4-osobowej rodziny. Obie sypialnie posiadają oddzielne łazienki oraz wspólną saunę. Pokój dzienny połączony z kuchnią i jadalnią daje możliwość ciekawej aranżacji wnętrza.

Elewacje



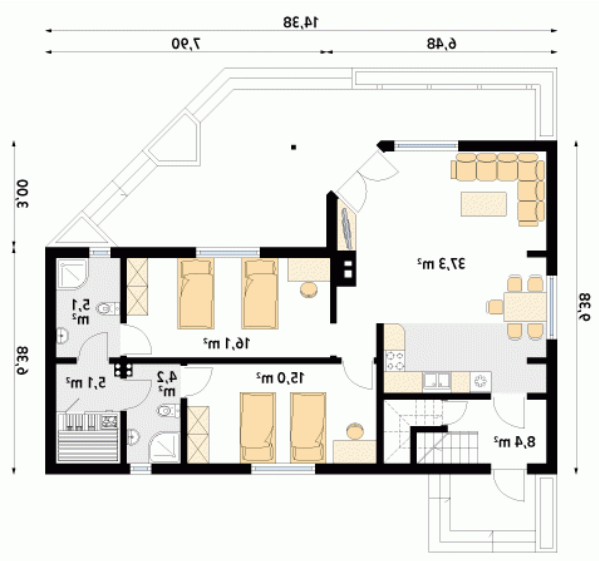
Sytuacje



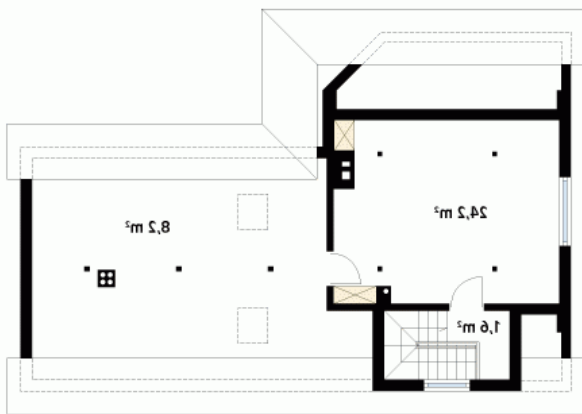
DOBRY DOM
 ul. Wrzesława Romańczuka 6, 35-302 Rzeszów
 +48 17 852 52 30
 08:00 - 16:00

waldemar.kowalski@grupadobrydom.pl

Podane ceny nie stanowią oferty handlowej w rozumieniu art. 66 par. 1 Kodeksu Cywilnego

Rzuty**Parter 91.20 m²**

korytarz/komunikacja	8.40 m ²
salon/kuchnia	37.30 m ²
sypialnia	16.10 m ²
łazienka	5.10 m ²
sauna	5.10 m ²
łazienka	4.20 m ²
sypialnia	15.00 m ²

**Poddasze 34 m²**

schody	1.60 m ²
strych	24.20 m ²
strych	8.20 m ²