

Podstawowe informacje



Dane techniczne projektu

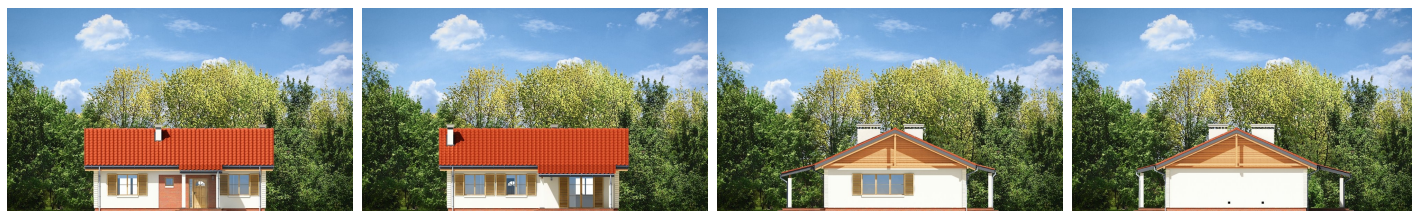
| | |
|-------------------------------|-----------------------------|
| Całkowita powierzchnia | 118.57 m² |
| Powierzchnia użytkowa | 91.43 m² |
| Powierzchnia zabudowy | 118.58 m² |
| Powierzchnia dachu | 177.89 m² |
| Kubatura | 361 m³ |
| Wymiary budynku | 11.99 x 9.89 m |
| Kąt nachylenia | 24° |
| Wysokość budynku | 5.48 m |
| Wymiary działki | 18.99 x 20.26 m |



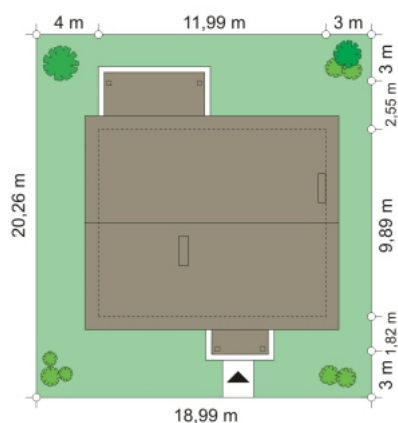
Opis projektu

Szpak to prosty w budowie parterowy dom jednorodzinny, o spokojnej, skromnej architekturze. Budynek przeznaczony dla czteroosobowej rodziny. Prostokątna bryła domu przekryta dwuspadowym łagodnym dachem, z dodatkowymi podcieniami frontowego ganku i ogrodowego zadaszenia tarasu, kryje funkcjonalne, przemyślane wnętrze. Proporcjonalnie rozplanowane okna, ozdoby elewacji, dodatki - jak okiennice, czy kolumnienki akcentujące wejście, nadają elewacjom atrakcyjnego wyglądu. Wewnątrz dom podzielono na część dzienną, z obszernym salonem z kominkiem, częściowo otwartą ustawną kuchnią i wygodnym holem,...

Elewacje



Sytuacje



Rzuty

