

## Podstawowe informacje



## Dane techniczne projektu

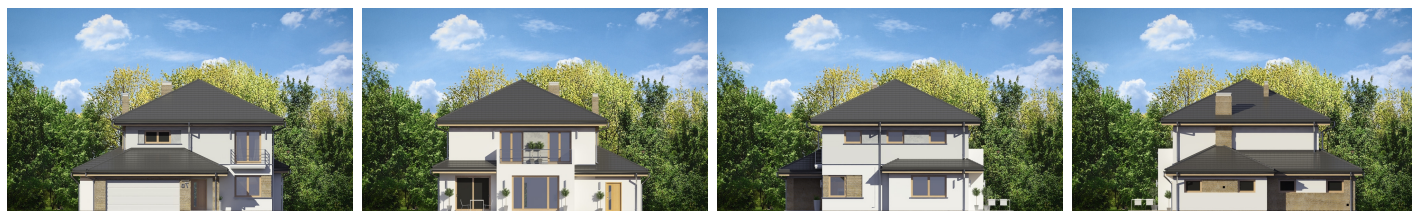
<b>Całkowita powierzchnia</b>	<b>245.65 m<sup>2</sup></b>
<b>Powierzchnia użytkowa</b>	<b>143.94 m<sup>2</sup></b>
<b>Powierzchnia zabudowy</b>	<b>148.43 m<sup>2</sup></b>
<b>Powierzchnia dachu</b>	<b>215.04 m<sup>2</sup></b>
<b>Kubatura</b>	<b>711 m<sup>3</sup></b>
<b>Wymiary budynku</b>	<b>13.56 x 13.31 m</b>
<b>Kąt nachylenia</b>	<b>25°</b>
<b>Wysokość budynku</b>	<b>8.75 m</b>
<b>Wymiary działki</b>	<b>21.56 x 21.31 m</b>



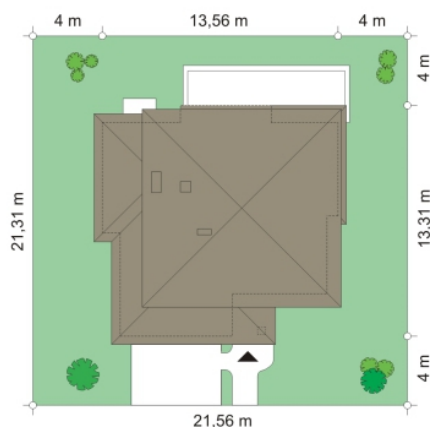
## Opis projektu

Szmaragd 4 jest wariantową wersją popularnego projektu typu Szmaragd. Dom jest zaprojektowany dla rodziny 4-5ciosobowej. Jest to piętrowy budynek, zbudowany na planie kwadratu przekrytego kopertowym dachem, z wbudowanym w bryłę garażem, z parterowymi dobudówkami i wykuszami. Niewielka powierzchnia domu została zamknięta w atrakcyjnej nowoczesnej bryle, z ładnymi przeszkleniami i urozmaiconymi elewacjami. Wnętrze domu podzielono na część dzienną i gospodarczą na parterze, oraz sypialnie na piętrze. Na dole zaprojektowaliśmy obszerny pokój dzienny, lekko odgródzony od jadalni i...

## Elewacje



## Sytuacje



**Rzuty**
