

Podstawowe informacje



Dane techniczne projektu

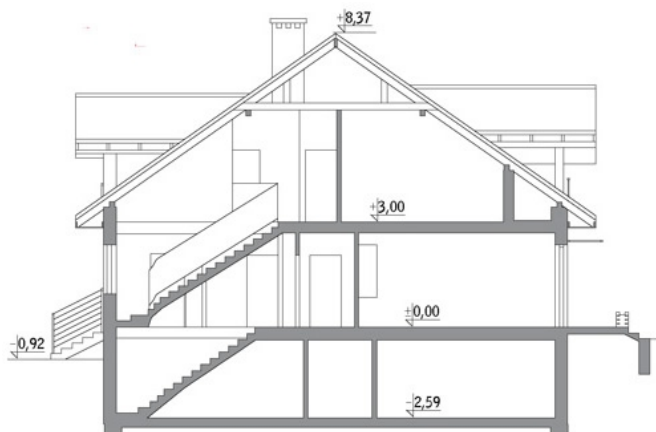
| | |
|-------------------------------|-----------------------------|
| Całkowita powierzchnia | 241.30 m² |
| Powierzchnia użytkowa | 110.60 m² |
| Powierzchnia zabudowy | 80.43 m² |
| Kubatura | 693.30 m³ |
| Kąt nachylenia | 35° |
| Wysokość budynku | 9.29 m |
| Wymiary działki | 10.10 x 25.40 m |

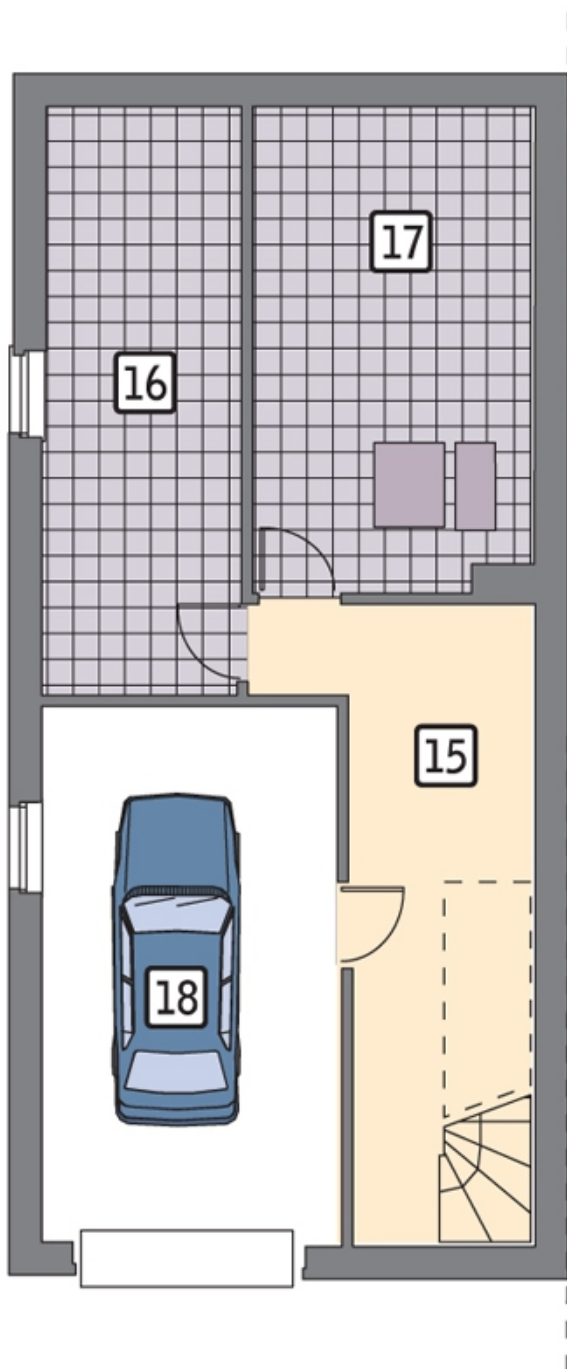


Opis projektu

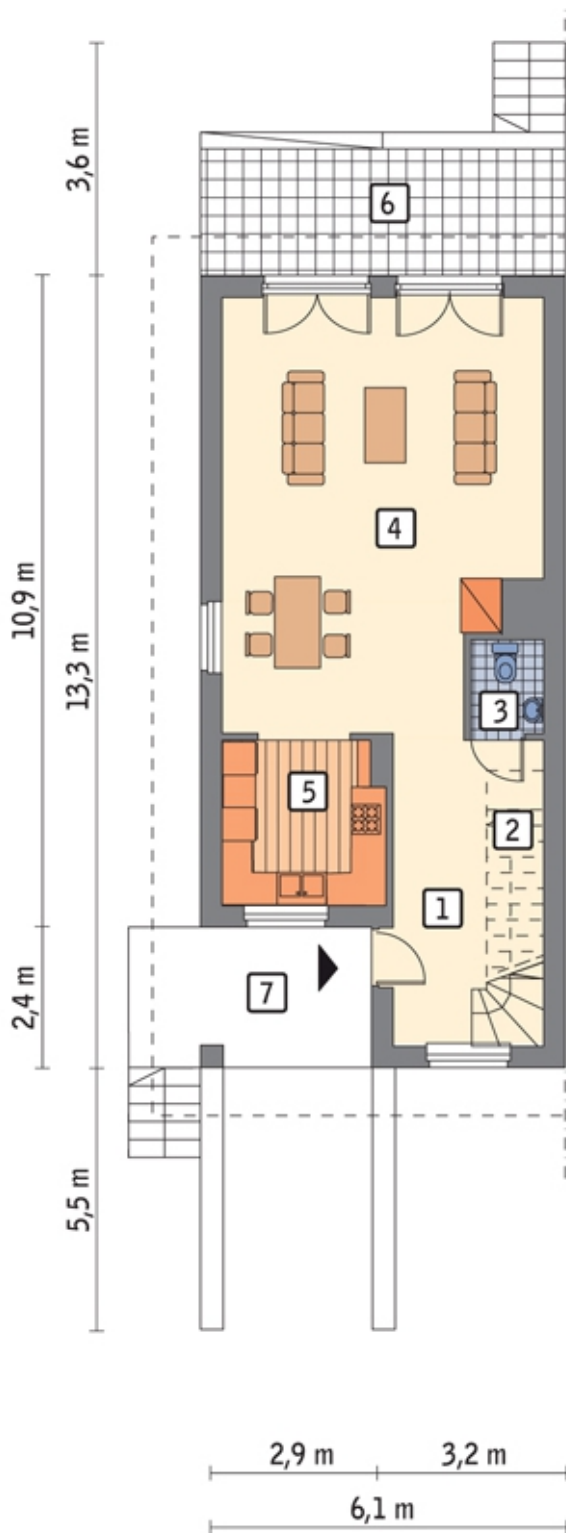
Propozycja domu dla czteroosobowej rodziny, który zmieści się nawet na bardzo wąskiej działce. Uwagę przykuwa prosta, zwarta bryła oparta na planie prostokąta z dwuspadowym dachem urozmaiconym lukarną. Cała przestrzeń parteru to strefa wspólna dla wszystkich domowników. Hol prowadzi do dużego (o powierzchni prawie 40 m²), przestronnego pokoju dziennego z jadalnią, połączonego z widną kuchnią. Dwie pary podwójnych drzwi balkonowych zapraszają na taras - miejsce, w którym w ciepły letni poranek będziemy mogli zjeść śniadanie. Poddasze to kr&...

Przekrój



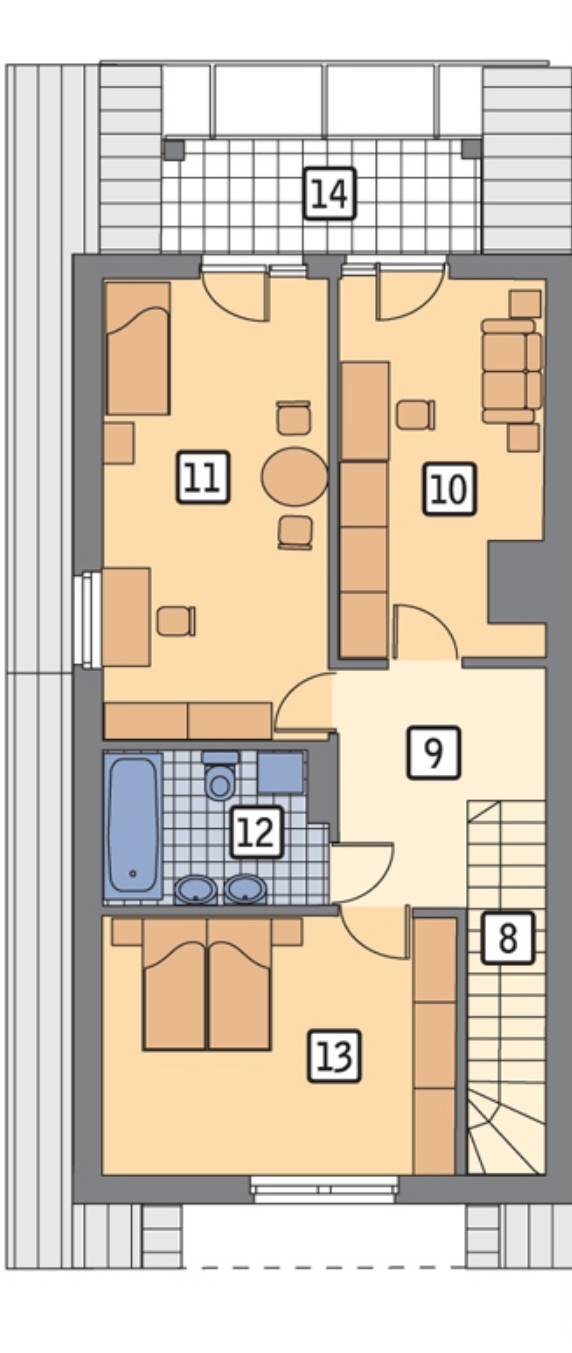
Rzuty**Piwnica 61.50 m²**

| | |
|------------|----------------------|
| korytarz | 12.20 m ² |
| pom. gosp. | 13.90 m ² |
| kotłownia | 16.30 m ² |
| garaż | 19.10 m ² |



Parter 58.10 m²

| | |
|--------------------------|----------------------|
| hol | 8.80 m ² |
| schody | 4.00 m ² |
| wc | 1.90 m ² |
| pokój dzienny + jadalnia | 36.20 m ² |
| kuchnia | 7.20 m ² |
| taras | 0.00 m ² |
| taras | 0.00 m ² |

Rzuty**Poddasze 52.50 m²**

| | |
|-----------|----------------------|
| sypialnia | 10.40 m ² |
| sypialnia | 14.90 m ² |
| łazienka | 4.90 m ² |
| sypialnia | 11.90 m ² |
| balkon | 0.00 m ² |
| schody | 4.40 m ² |
| korytarz | 6.00 m ² |