

Podstawowe informacje



Dane techniczne projektu

Całkowita powierzchnia	262.40 m²
Powierzchnia użytkowa	145 m²
Powierzchnia zabudowy	131.20 m²
Powierzchnia dachu	230 m²
Kubatura	720.50 m³
Wymiary budynku	13.07 x 11.92 m
Kąt nachylenia	30°
Wysokość budynku	7.64 m
Wymiary działki	23.57 x 22.92 m



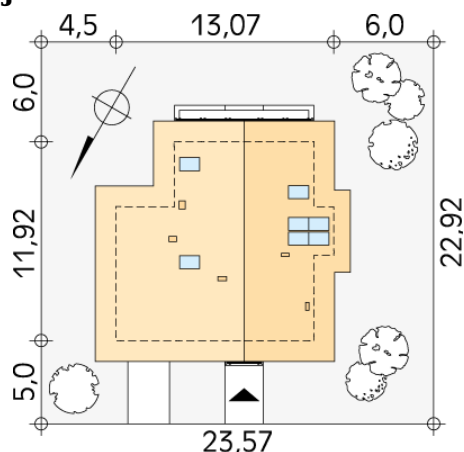
Opis projektu

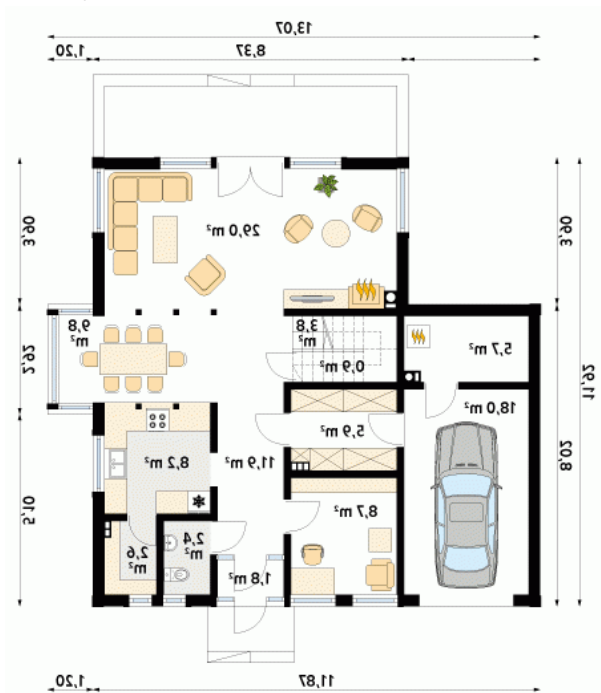
Budynek przeznaczony dla rodziny 4 - 5-osobowej. Zwarta bryła domu oparta na planie prostokąta rozbudowana została o przeszkloną jadalnię i dostawioną bryłę garażu. Charakter domu kształtują drewniane elementy elewacji. Wygodę codziennego użytkowania zapewniają liczne pomieszczenia dodatkowe: pomieszczenie gospodarcze, spiżarnia, garderoby.

Elewacje



Sytuacje



Rzuty

Parter 108.70 m²

wiatrołap	1.80 m ²
spizarnia	2.60 m ²
wc	2.40 m ²
kotłownia	5.70 m ²
garaż	18.00 m ²
korytarz/komunikacja	11.90 m ²
pokój	8.70 m ²
garderoba	5.90 m ²
pomieszczenie gospodarcze	0.90 m ²
schody	3.80 m ²
salon	29.00 m ²
jadalnia	9.80 m ²
kuchnia	8.20 m ²


Poddasze 54.30 m²

korytarz/komunikacja	9.90 m ²
pokój	9.70 m ²
pokój	9.70 m ²
pokój	12.00 m ²
garderoba	3.00 m ²
łazienka	6.00 m ²
łazienka	4.00 m ²