

Podstawowe informacje



Dane techniczne projektu

| | |
|-------------------------------|-------------------------------|
| Całkowita powierzchnia | 1 444 m² |
| Powierzchnia użytkowa | 977.34 m² |
| Powierzchnia zabudowy | 597.50 m² |
| Powierzchnia dachu | 1 101.86 m² |
| Kubatura | 3 425.73 m³ |
| Wymiary budynku | 38.25 x 22.65 m |
| Kąt nachylenia | 30° |
| Wysokość budynku | 10.10 m |



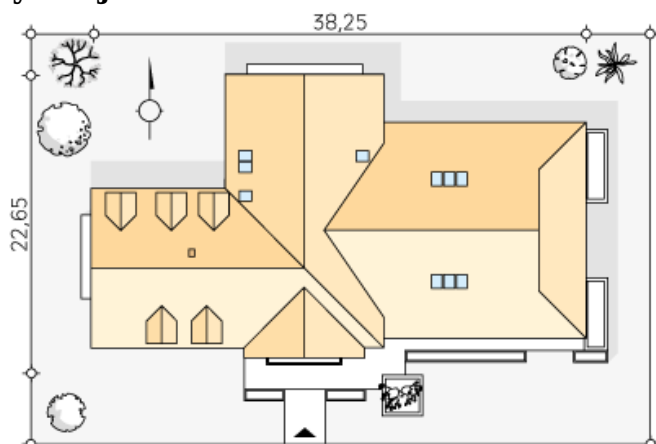
Opis projektu

Budynek pensjonatu z dwoma salami bankietowymi przeznaczonymi na ok 120 osób. Na poddaszu zaprojektowano 12 (2-3 osobowych) pokoi przeznaczonych dla 24-26 osób. Obiekt może również pełnić funkcję konferencyjną dzięki zaprojektowanej na poddaszu sali konferencyjnej na około 30 osób. W ramach adaptacji projektu można przeznaczyć przestrzeń sali konferencyjnej na dodatkowe pokoje mieszkalne. W obiekcie przewidziano pełne zaplecze kuchenne i węzły sanitarne. W podpiwniczeniu znajduje się część techniczna oraz zaplecze socjalne.

Elewacje



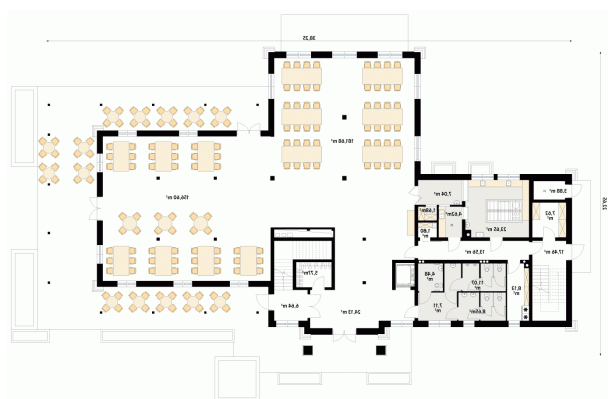
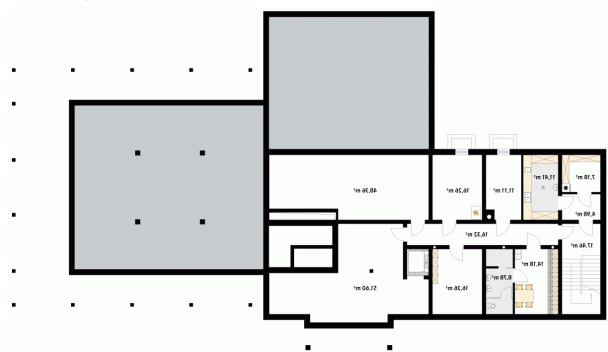
Sytuacje



DOBRY DOM
 ul. Wrzesława Romańczuka 6, 35-302 Rzeszów
 +48 17 852 52 30
 08:00 - 16:00

waldemar.kowalski@grupadobrydom.pl

Podane ceny nie stanowią oferty handlowej w rozumieniu art. 66 par. 1 Kodeksu Cywilnego

Rzuty

Rzuty