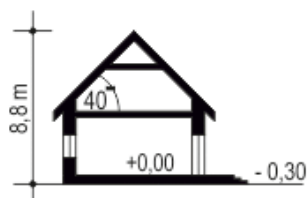


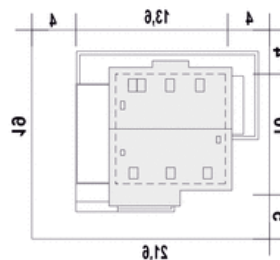
## Podstawowe informacje



## Przekrój



## Sytuacje

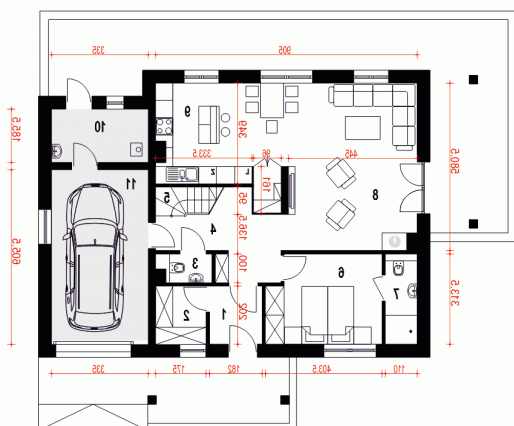


## Dane techniczne projektu

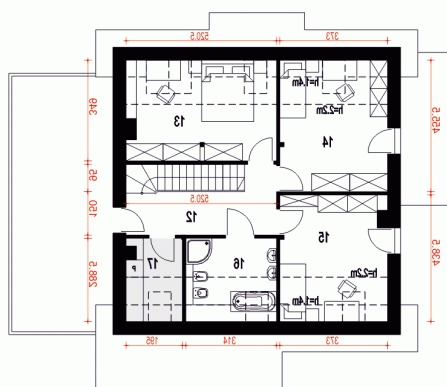
<b>Całkowita powierzchnia</b>	<b>163.10 m<sup>2</sup></b>
<b>Powierzchnia użytkowa</b>	<b>129.40 m<sup>2</sup></b>
<b>Powierzchnia zabudowy</b>	<b>132.40 m<sup>2</sup></b>
<b>Powierzchnia dachu</b>	<b>185.50 m<sup>2</sup></b>
<b>Wymiary budynku</b>	<b>13.60 x 10 m</b>
<b>Kąt nachylenia</b>	<b>40°</b>
<b>Wysokość budynku</b>	<b>8.80 m</b>
<b>Wymiary działki</b>	<b>21.60 x 19 m</b>

## Opis projektu

Strzyżyk

**Rzuty**

**Parter 104.00 m<sup>2</sup>**

Wiatrołap	3.60 m <sup>2</sup>
Pom. gospod. z CO*	6.10 m <sup>2</sup>
Garaż*	20.00 m <sup>2</sup>
Garderoba	3.40 m <sup>2</sup>
WC	1.70 m <sup>2</sup>
Hol	8.50 m <sup>2</sup>
Schody	4.10 m <sup>2</sup>
Pokój	11.70 m <sup>2</sup>
Łazienka	3.30 m <sup>2</sup>
Salon	28.90 m <sup>2</sup>
Kuchnia i spiżarnia	12.70 m <sup>2</sup>


**Piętro 59.10 m<sup>2</sup>**

Hol	8.70 m <sup>2</sup>
Pokój	12.20 m <sup>2</sup>
Pokój	12.90 m <sup>2</sup>
Pokój	12.00 m <sup>2</sup>
Łazienka	5.70 m <sup>2</sup>
Pralnia*	3.30 m <sup>2</sup>