

## Podstawowe informacje

10151011



10151011



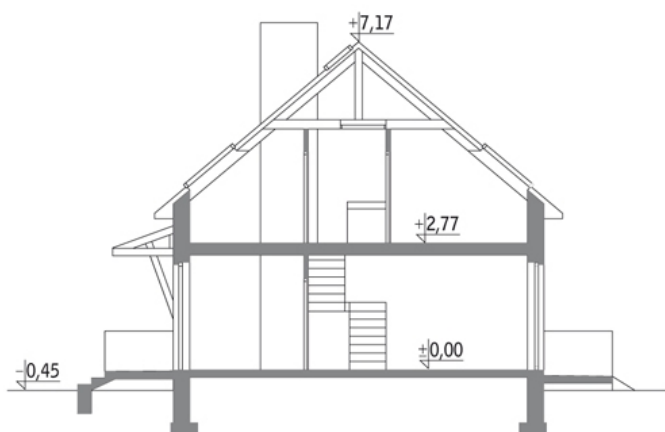
## Dane techniczne projektu

<b>Całkowita powierzchnia</b>	<b>93.50 m<sup>2</sup></b>
<b>Powierzchnia użytkowa</b>	<b>59.10 m<sup>2</sup></b>
<b>Powierzchnia zabudowy</b>	<b>46.90 m<sup>2</sup></b>
<b>Kubatura</b>	<b>265.10 m<sup>3</sup></b>
<b>Kąt nachylenia</b>	<b>40°</b>
<b>Wysokość budynku</b>	<b>7.73 m</b>
<b>Wymiary działki</b>	<b>9.80 x 16.20 m</b>

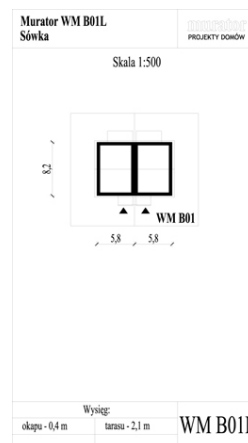
## Opis projektu

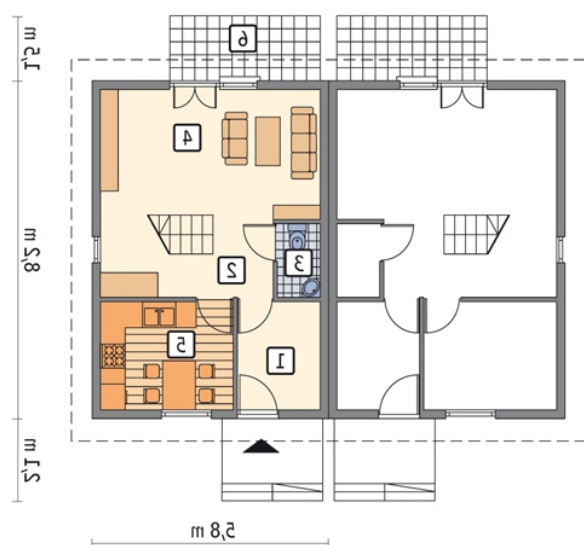
Projekt z serii "Dom piękny i prosty". Parterowy dom z użytkowym poddaszem, niepodpiwniczony, w zabudowie bliźniaczej. Plan domu jest bardzo prosty, dlatego budowa będzie szybka i tania („własny dom zamiast mieszkania”). Na parterze znajduje się przedsionek i jednoprzestrzenne wnętrze mieszkalne o powierzchni około 26 m<sup>2</sup> z kuchnią, małą łazienką i schodami prowadzącymi na poddasze (można pod nimi wydzielić małe pomieszczenie gospodarcze). Na poddaszu jest część nocna: dwie sypialnie i łazienka.

## Przekrój

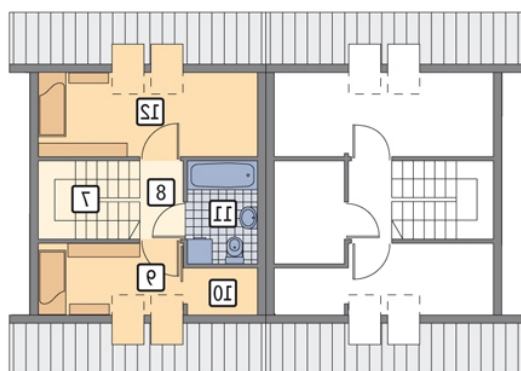


## Sytuacje



**Rzuty**

**Parter 33.70 m<sup>2</sup>**

przedsiónek	4.90 m <sup>2</sup>
hol	3.50 m <sup>2</sup>
wc	1.70 m <sup>2</sup>
pokój dzienny	15.90 m <sup>2</sup>
kuchnia	7.70 m <sup>2</sup>
taras	0.00 m <sup>2</sup>


**Poddasze 25.40 m<sup>2</sup>**

garderoba	1.20 m <sup>2</sup>
łazienka	3.80 m <sup>2</sup>
sypialnia	9.90 m <sup>2</sup>
schody	4.00 m <sup>2</sup>
korytarz	1.70 m <sup>2</sup>
sypialnia	4.80 m <sup>2</sup>