

## Podstawowe informacje



## Dane techniczne projektu

<b>Całkowita powierzchnia</b>	<b>153.10 m<sup>2</sup></b>
<b>Powierzchnia użytkowa</b>	<b>109.90 m<sup>2</sup></b>
<b>Powierzchnia zabudowy</b>	<b>122.80 m<sup>2</sup></b>
<b>Powierzchnia dachu</b>	<b>117.20 m<sup>2</sup></b>
<b>Wymiary budynku</b>	<b>13.60 x 9.10 m</b>
<b>Kąt nachylenia</b>	<b>40°</b>
<b>Wysokość budynku</b>	<b>8.80 m</b>
<b>Wymiary działki</b>	<b>20.60 x 17.10 m</b>



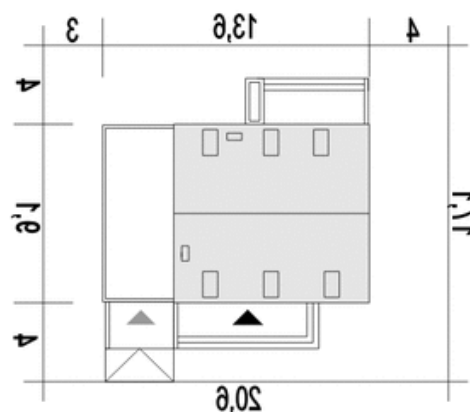
## Opis projektu

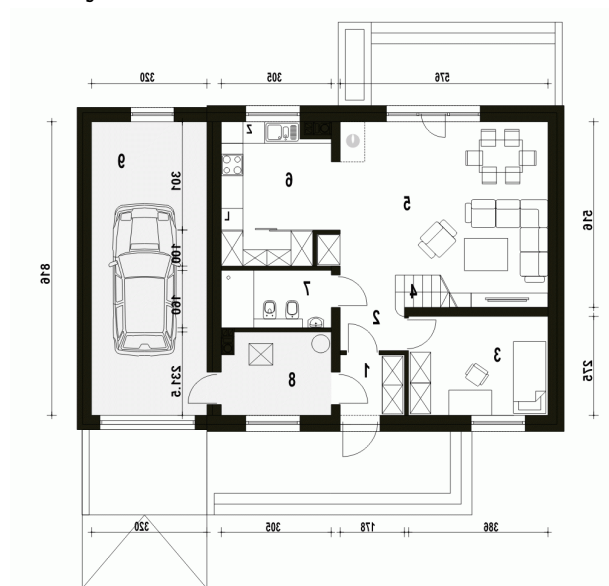
Dom Sosnówka zaprojektowano na rzucie prostokąta gdzie kalenica jest równoległa względem elewacji frontowej. Doskonale wpasze się na nieduże działki o średniej wielkości i ze względu na typowy kształt będzie się dobrze komponował w każdym otoczeniu.

## Przekrój

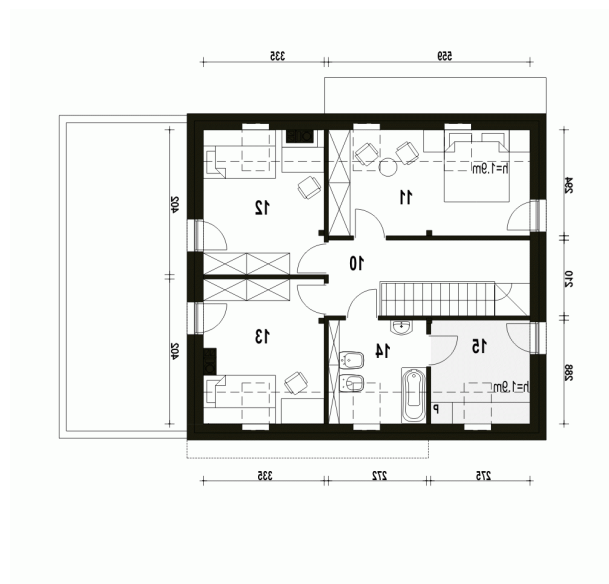


## Sytuacje



**Rzuty**

**Parter 95.80 m<sup>2</sup>**

Wiatrołap	2.90 m <sup>2</sup>
Hol	4.00 m <sup>2</sup>
Pokój	10.40 m <sup>2</sup>
Schody	3.70 m <sup>2</sup>
Salon	26.40 m <sup>2</sup>
Kuchnia+Spizarnia	11.10 m <sup>2</sup>
Łazienka	4.80 m <sup>2</sup>
Kotłownia*	6.70 m <sup>2</sup>
Garaż*	25.80 m <sup>2</sup>


**Piętro 57.30 m<sup>2</sup>**

Hol	8.00 m <sup>2</sup>
Sypialnia	12.00 m <sup>2</sup>
Sypialnia	10.70 m <sup>2</sup>
Sypialnia	10.50 m <sup>2</sup>
Łazienka	5.50 m <sup>2</sup>
Pralnia*	5.70 m <sup>2</sup>