

## Podstawowe informacje



## Przekrój



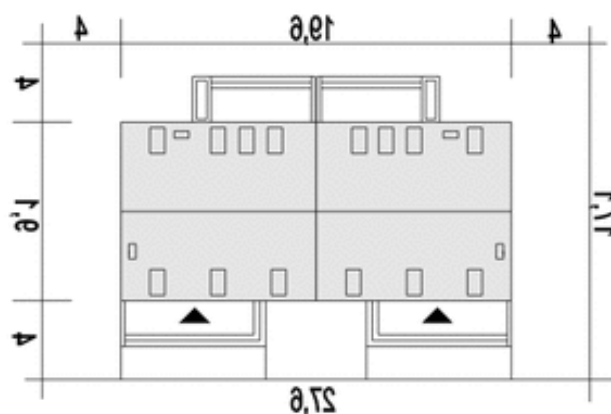
## Dane techniczne projektu

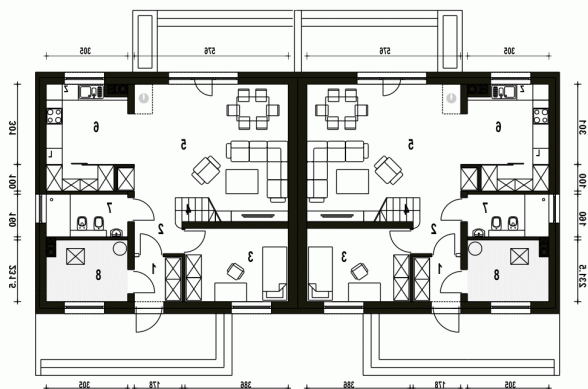
<b>Całkowita powierzchnia</b>	<b>127.30 m<sup>2</sup></b>
<b>Powierzchnia użytkowa</b>	<b>219.80 m<sup>2</sup></b>
<b>Powierzchnia zabudowy</b>	<b>245.60 m<sup>2</sup></b>
<b>Powierzchnia dachu</b>	<b>234.40 m<sup>2</sup></b>
<b>Wymiary budynku</b>	<b>27 x 9.10 m</b>
<b>Wysokość budynku</b>	<b>8.80 m</b>
<b>Wymiary działki</b>	<b>35 x 17.10 m</b>

## Opis projektu

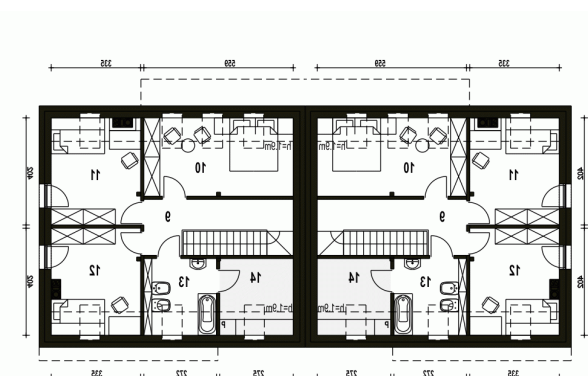
Dom Sosnówka zaprojektowano na rzucie prostokąta gdzie kalenica jest równoległa względem elewacji frontowej. Doskonale wpasze się na nieduże działki o średniej wielkości i ze względu na typowy kształt będzie się dobrze komponował w każdym otoczeniu.

## Sytuacje



**Rzuty**

**Parter 70 m<sup>2</sup>**

<b>Wiatrołap</b>	2.90 m <sup>2</sup>
<b>Hol</b>	4.00 m <sup>2</sup>
<b>Pokój</b>	10.40 m <sup>2</sup>
<b>Schody</b>	3.70 m <sup>2</sup>
<b>Salon</b>	26.40 m <sup>2</sup>
<b>Kuchnia+Spizarnia</b>	11.10 m <sup>2</sup>
<b>Łazienka</b>	4.80 m <sup>2</sup>
<b>Kotłownia*</b>	6.70 m <sup>2</sup>


**Piętro 57.30 m<sup>2</sup>**

<b>Sypialnia</b>	12.00 m <sup>2</sup>
<b>Sypialnia</b>	10.70 m <sup>2</sup>
<b>Sypialnia</b>	10.50 m <sup>2</sup>
<b>Łazienka</b>	5.50 m <sup>2</sup>
<b>Pralnia*</b>	5.70 m <sup>2</sup>
<b>Hol</b>	8.00 m <sup>2</sup>