

Podstawowe informacje



Dane techniczne projektu

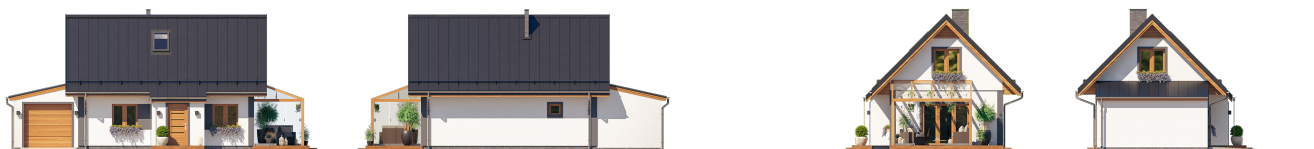
Całkowita powierzchnia	98 m²
Powierzchnia użytkowa	79.26 m²
Powierzchnia zabudowy	71.16 m²
Powierzchnia dachu	130.69 m²
Kubatura	283 m³
Wymiary budynku	12 x 6 m
Kąt nachylenia	45.12°
Wysokość budynku	6.68 m
Wymiary działki	20.63 x 14.65 m



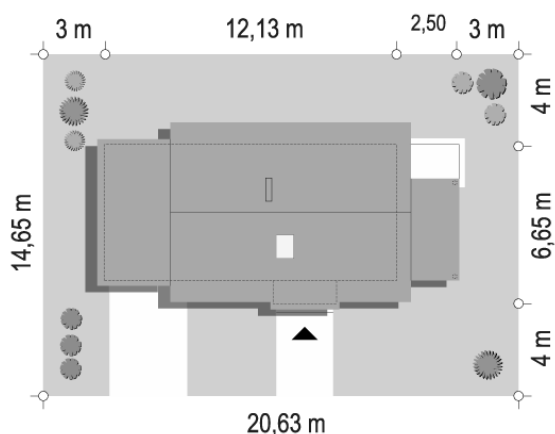
Opis projektu

Wariant poszerzony, z garażem, gankiem i zadaszonym tarasem.* kliknij na link "pobierz plik szczegółowy" - zobacz zwymiarowane rysunki projektu

Elewacje



Sytuacje



Rzuty
