

## Podstawowe informacje



## Dane techniczne projektu

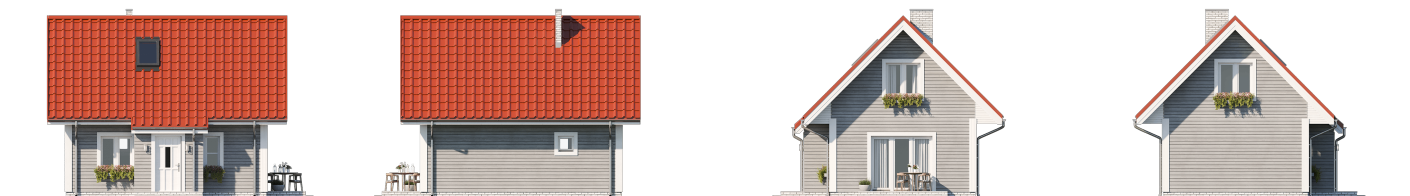
<b>Całkowita powierzchnia</b>	<b>67 m<sup>2</sup></b>
<b>Powierzchnia użytkowa</b>	<b>58.44 m<sup>2</sup></b>
<b>Powierzchnia zabudowy</b>	<b>44.78 m<sup>2</sup></b>
<b>Powierzchnia dachu</b>	<b>96.96 m<sup>2</sup></b>
<b>Kubatura</b>	<b>161 m<sup>3</sup></b>
<b>Wymiary budynku</b>	<b>7 x 6 m</b>
<b>Kąt nachylenia</b>	<b>45°</b>
<b>Wysokość budynku</b>	<b>6.68 m</b>
<b>Wymiary działki</b>	<b>15.66 x 14.48 m</b>



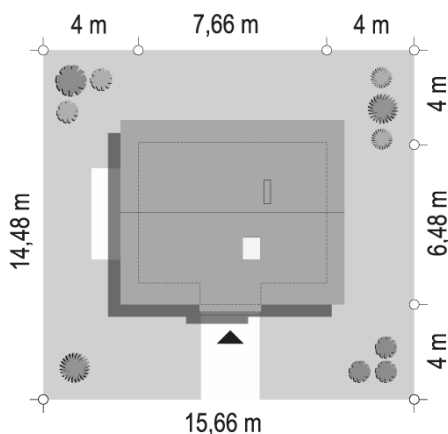
## Opis projektu

Wariant z gankiem.\* kliknij na link "pobierz plik szczegółowy"- zobacz zwymiarowane rysunki projektu

## Elewacje



## Sytuacje



**Rzuty**
