

Podstawowe informacje



Dane techniczne projektu

Całkowita powierzchnia	226.96 m²
Powierzchnia użytkowa	125.46 m²
Powierzchnia zabudowy	113 m²
Powierzchnia dachu	205 m²
Kubatura	673.27 m³
Wymiary budynku	11.53 x 12.58 m
Kąt nachylenia	45°
Wysokość budynku	8.64 m
Wymiary działki	18.53 x 21.58 m



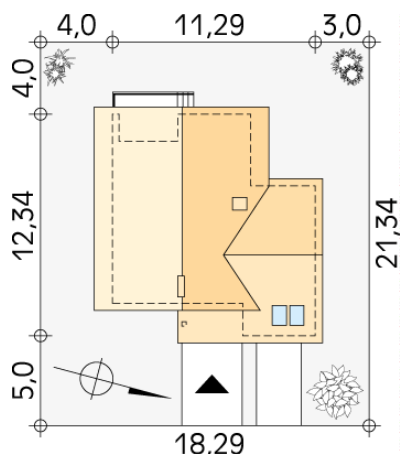
Opis projektu

Wolno stojący dom jednorodzinny, niepodpiwniczony. Wydłużona wersja projektu SOPRAN z większym pokojem dziennym i dodatkowym pomieszczeniem nad garażem. Dom bardzo ekonomiczny i prosty w budowie. Istnieje wersja z podpiwniczeniem (SOPRAN 5).

Elewacje



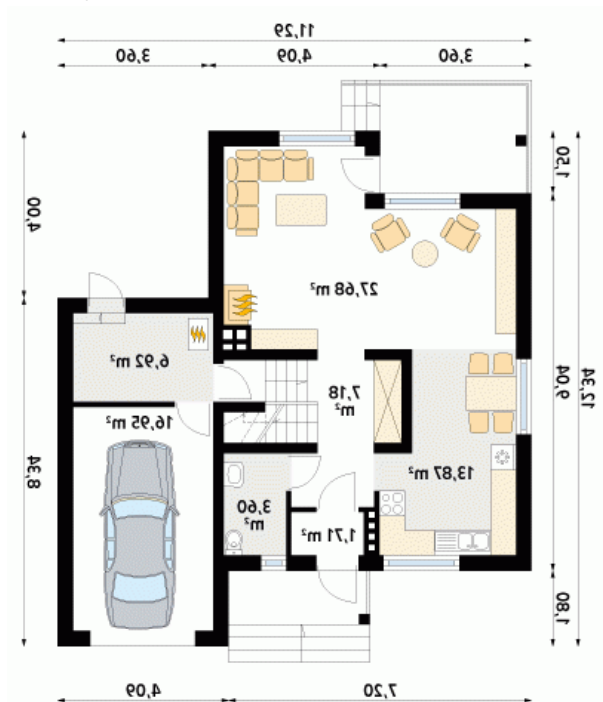
Sytuacje



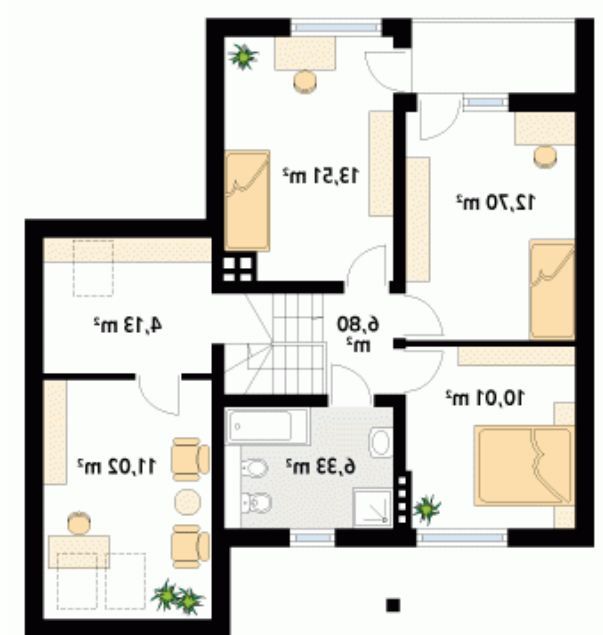
DOBRY DOM
 ul. Wrzesława Romańczuka 6, 35-302 Rzeszów
 +48 17 852 52 30
 08:00 - 16:00

waldemar.kowalski@grupadobrydom.pl

Podane ceny nie stanowią oferty handlowej w rozumieniu art. 66 par. 1 Kodeksu Cywilnego

Rzuty

Parter 77.91 m²

wiatrołap	1.71 m ²
korytarz/komunikacja	7.18 m ²
kuchnia/jadalnia	13.87 m ²
salon	27.68 m ²
łazienka	3.60 m ²
pomieszczenie gospodarcze	6.92 m ²
garaż	16.95 m ²


Poddasze 64.50 m²

korytarz/komunikacja	6.80 m ²
łazienka	6.33 m ²
sypialnia	10.01 m ²
sypialnia	12.70 m ²
sypialnia	13.51 m ²
garderoba	4.13 m ²
strych	11.02 m ²