

Podstawowe informacje



Dane techniczne projektu

Całkowita powierzchnia	216.74 m²
Powierzchnia użytkowa	127.12 m²
Powierzchnia zabudowy	132.22 m²
Powierzchnia dachu	228.60 m²
Kubatura	683 m³
Wymiary budynku	10.18 x 17.02 m
Kąt nachylenia	42°
Wysokość budynku	8.58 m
Wymiary działki	18.18 x 25.02 m



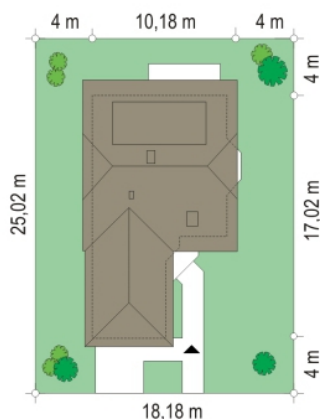
Opis projektu

Solidny to domek parterowy z użytkowym poddaszem. Odpowiedni dla rodziny 4-5 osobowej. Budynek ma zwartą bryłę, przekrytą dwuspadowym dachem z naczółkami, a od frontu dobudowany wygodny garaż. Na parterze budynku, oprócz pokoju dziennego z kominkiem i jadalnią z wykuszem zaprojektowano dodatkowy pokój i łazienkę. Na poddaszu mieszczą się trzy sypialnie z łazienką i garderobą. Strych nad garażem można wykorzystać na pralnię-suszarnię lub magazyn dostępny z garażu. Domek doskonale nadaje się na wąską działkę. Pracownia posiada również wersję projektu w odbiciu lust...

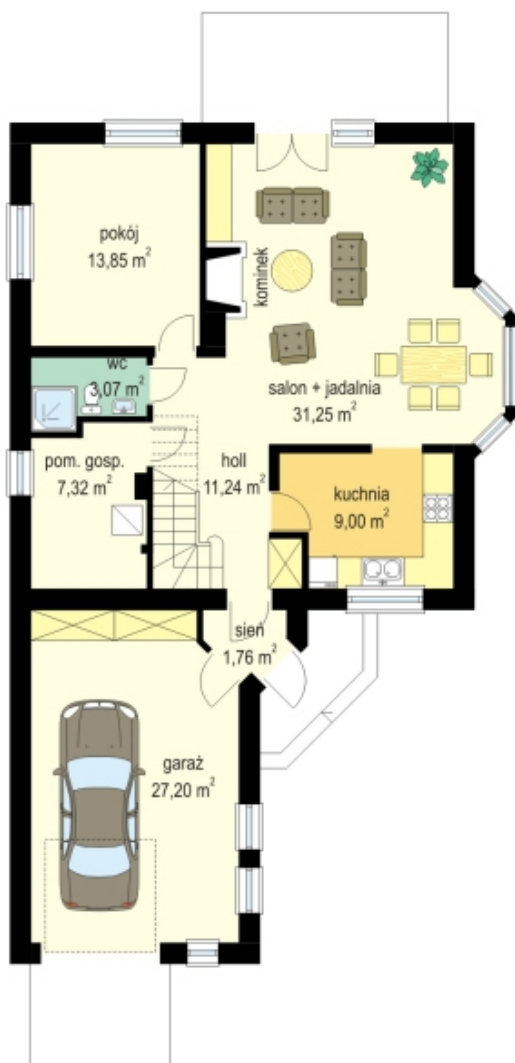
Elewacje



Sytuacje



Rzuty





DOBRY DOM
ul. Wrzesława Romańczuka 6, 35-302 Rzeszów
+48 17 852 52 30
08:00 - 16:00

waldemar.kowalski@grupadobrydom.pl
Podane ceny nie stanowią oferty handlowej w rozumieniu art. 66 par. 1 Kodeksu Cywilnego