

Podstawowe informacje



Dane techniczne projektu

Całkowita powierzchnia	126 m²
Powierzchnia użytkowa	126 m²
Powierzchnia zabudowy	145.50 m²
Powierzchnia dachu	241.10 m²
Kubatura	365.90 m³
Kąt nachylenia	45°
Wysokość budynku	8.90 m
Wymiary działki	20.88 x 21.98 m



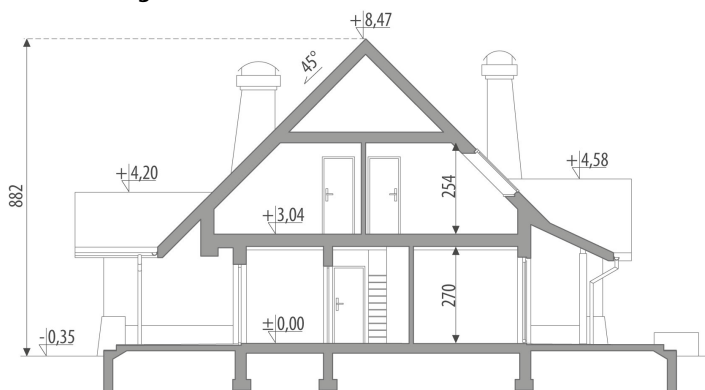
Opis projektu

Dom z poddaszem użytkowym, niepodpiwniczony, przeznaczony dla 4-5-osobowej rodziny. Na parterze znajduje się salon, kuchnia otwarta na jadalnię, gabinet, niewielka łazienka oraz pomieszczenie gospodarcze. Na poddaszu zlokalizowano część nocną z trzema sypialniami i łazienką oraz pomieszczenie gospodarcze.

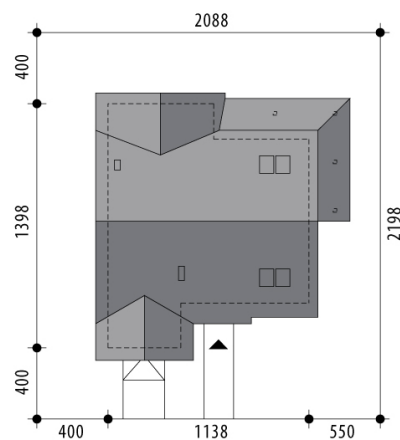
Elewacje

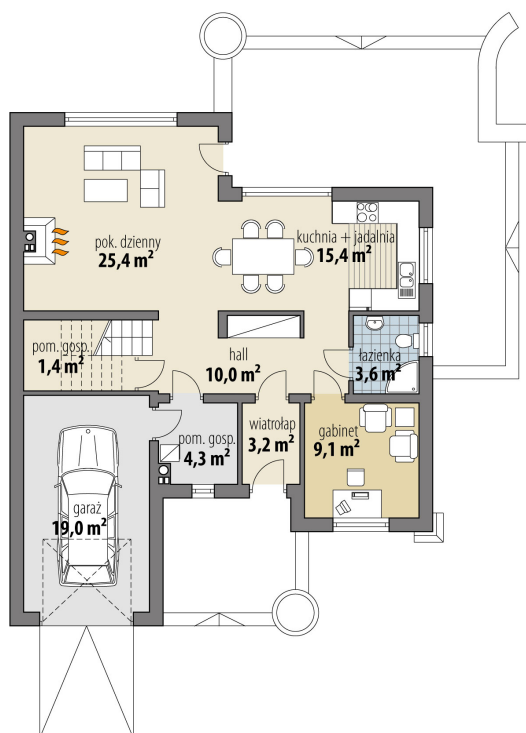


Przekrój

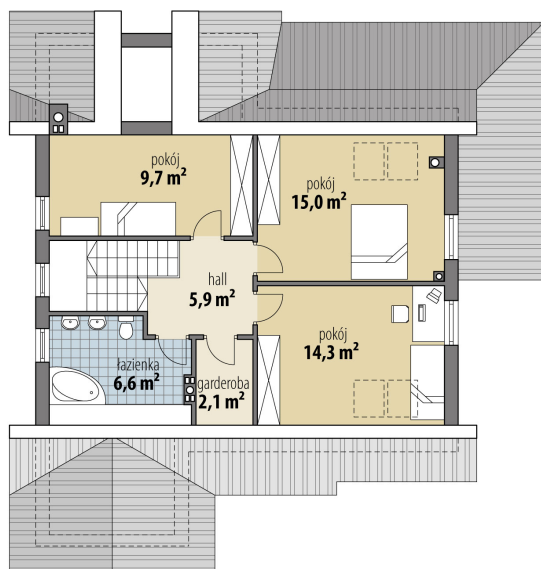


Sytuacje



Rzuty

Parter 72.40 m²

wiatrołap	3.20 m ²
hall	10.00 m ²
pokój	9.10 m ²
łazienka	3.60 m ²
kuchnia + jadalnia	15.40 m ²
salon	25.40 m ²
kom. gosp.	1.40 m ²
kotłownia	4.30 m ²
garaż	19.00 m ²


Poddasze 53.60 m²

korytarz	5.90 m ²
łazienka	6.60 m ²
kom. gosp.	2.10 m ²
sypialnia	14.30 m ²
sypialnia	15.00 m ²
sypialnia	9.70 m ²