

Podstawowe informacje



Dane techniczne projektu

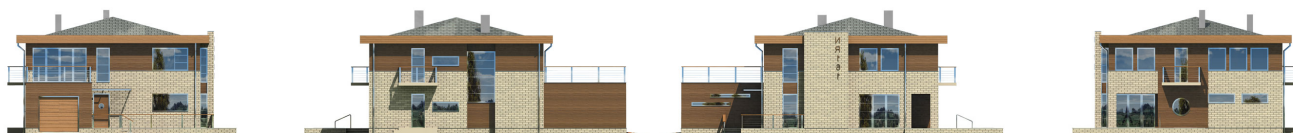
Całkowita powierzchnia	196.90 m²
Powierzchnia użytkowa	196.90 m²
Powierzchnia zabudowy	162.50 m²
Powierzchnia dachu	169.50 m²
Kubatura	632 m³
Kąt nachylenia	15°
Wysokość budynku	8.30 m
Wymiary działki	19.84 x 25.34 m



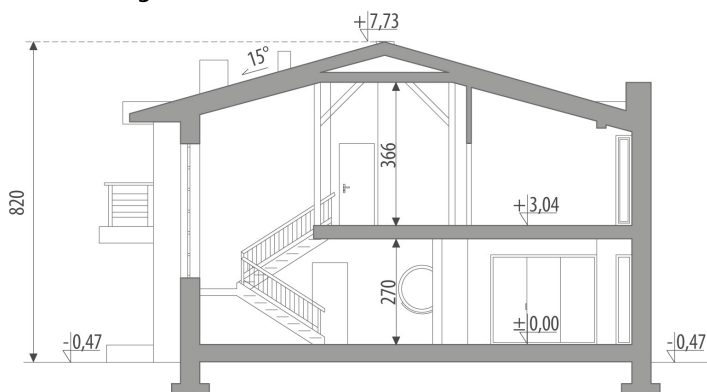
Opis projektu

Nowoczesny dom Soho I zaprojektowano dla 3-6-osobowej rodziny wielopokoleniowej. Na parterze jest salon z kominkiem, kuchnia, jadalnia, sypialnia z łazienką oraz część gospodarcza z garażem. Na piętro prowadzi przeszklona klatka schodowa. Znajdują się tam: trzy pokoje, dwie łazienki i aneks wypoczynkowy z kuchnią. Dzięki temu, że na obu kondygnacjach Soho I znajdują się węzły sanitarne, można w przyszłości wydzielić w nim dwa osobne gospodarstwa. Projekt dostępny w wersji z garażem dwustanowiskowym - Soho II.

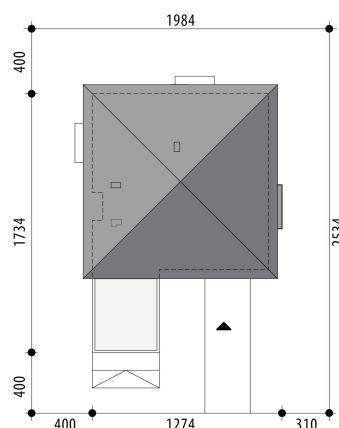
Elewacje

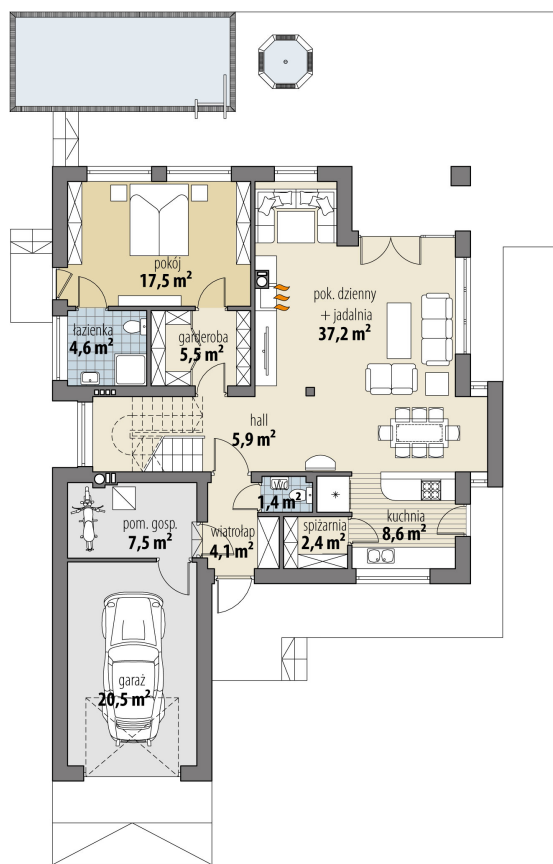


Przekrój

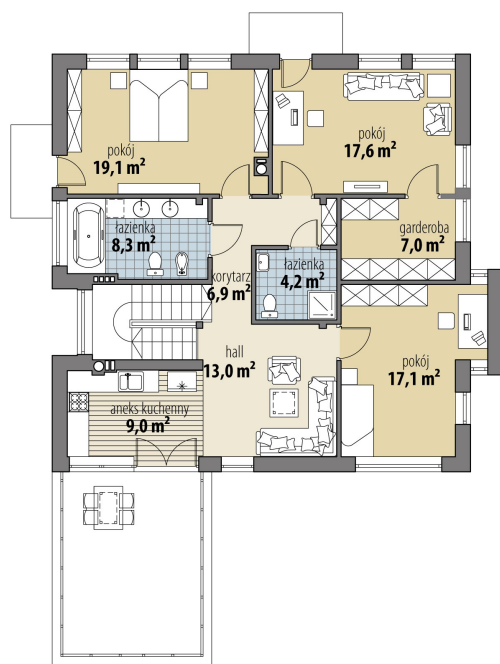


Sytuacje



Rzuty

Parter 94.70 m²

wiatrołap	4.10 m ²
pom. gosp	7.50 m ²
garaż	20.50 m ²
hall	5.90 m ²
wc	1.40 m ²
kuchnia	8.60 m ²
pom. gosp.	2.40 m ²
salon + jadalnia	37.20 m ²
pom. gosp.	5.50 m ²
pokój	17.50 m ²
łazienka	4.60 m ²


Piętro 102.20 m²

hall	13.00 m ²
korytarz	6.90 m ²
łazienka	4.20 m ²
aneks kuchenny	9.00 m ²
pokój	17.10 m ²
garderoba	7.00 m ²
pokój	17.60 m ²
pokój	19.10 m ²
łazienka	8.30 m ²