

## Podstawowe informacje



## Dane techniczne projektu

<b>Całkowita powierzchnia</b>	<b>77.91 m<sup>2</sup></b>
<b>Powierzchnia użytkowa</b>	<b>56.17 m<sup>2</sup></b>
<b>Powierzchnia zabudowy</b>	<b>48 m<sup>2</sup></b>
<b>Powierzchnia dachu</b>	<b>111.53 m<sup>2</sup></b>
<b>Kubatura</b>	<b>283 m<sup>3</sup></b>
<b>Wymiary budynku</b>	<b>6 x 8 m</b>
<b>Kąt nachylenia</b>	<b>45°</b>
<b>Wysokość budynku</b>	<b>7.42 m</b>
<b>Wymiary działki</b>	<b>13.30 x 17 m</b>



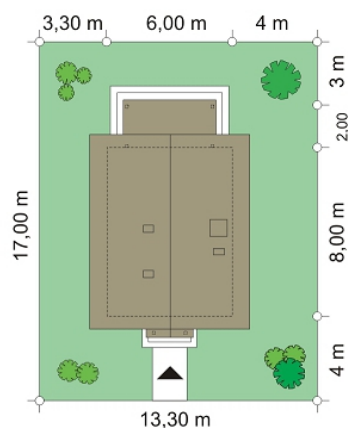
## Opis projektu

Smyk 2 to propozycja na niewielki dom jednorodzinny, przeznaczony dla trzyosobowej rodziny. Smyk 2 jest wersją wariantową popularnego projektu Smyk. W nowej wersji przewidziano pomieszczenie kotłowni, gdzie może być zainstalowany także kocioł na paliwo stałe. Dom został zaprojektowany na prostokątnym planie, z wejściem od szczytu budynku. Bryłę przekryto symetrycznym dwuspadowym dachem. Urody domowi dodają: frontowy ganek na drewnianych kolumnkach, oraz wygodna zadaszona weranda od strony elewacji ogrodowej. Architektura domku jest bezpretensjonalna, idealnie wpasuje się w każde ot...

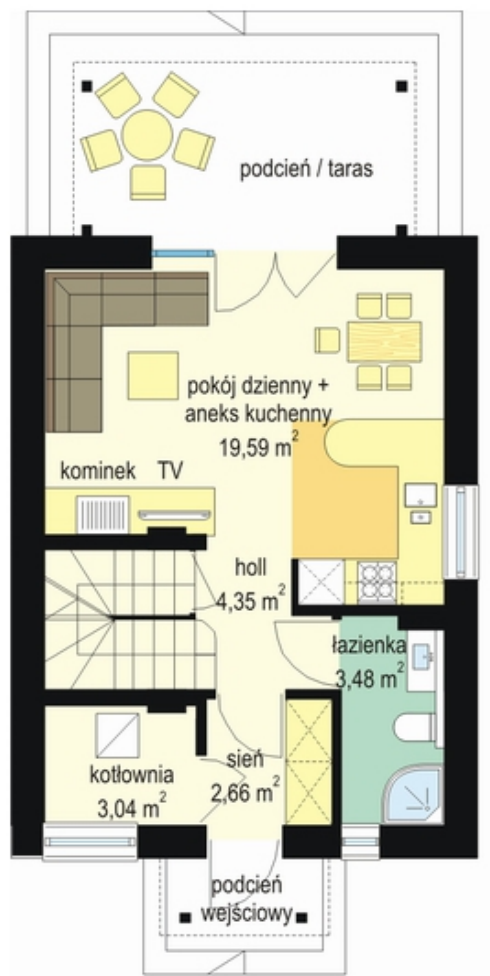
## Elewacje

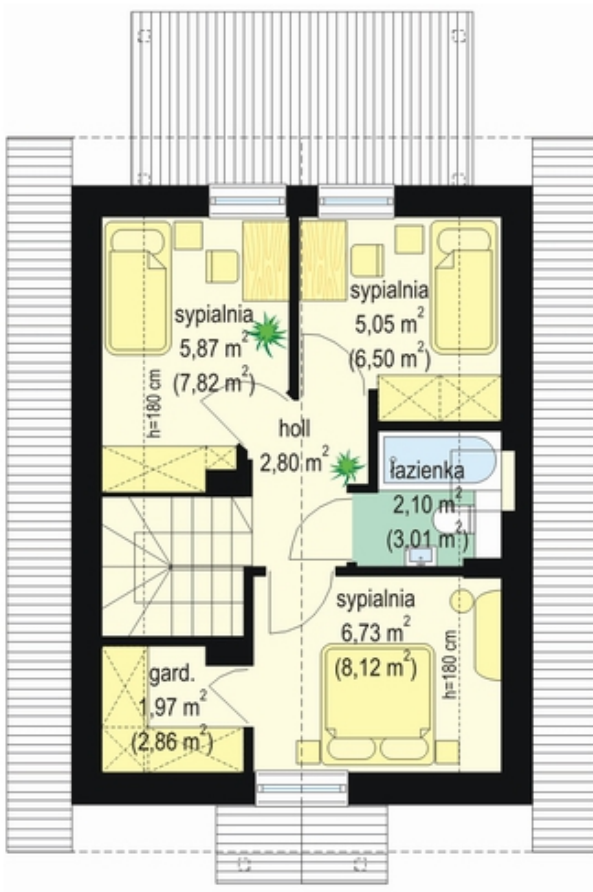


## Sytuacje



**Rzuty**





DOBRY DOM  
 ul. Wrzesława Romańczuka 6, 35-302 Rzeszów  
 +48 17 852 52 30  
 08:00 - 16:00

waldemar.kowalski@grupadobrydom.pl  
 Podane ceny nie stanowią oferty handlowej w rozumieniu art. 66 par. 1 Kodeksu Cywilnego