

Podstawowe informacje



Dane techniczne projektu

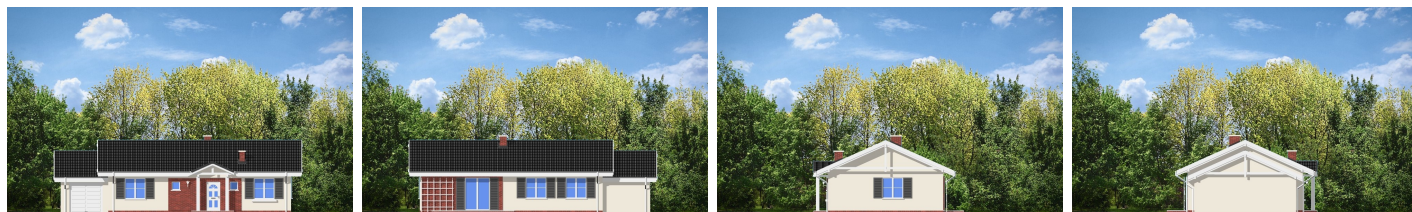
Całkowita powierzchnia	135.67 m²
Powierzchnia użytkowa	89.78 m²
Powierzchnia zabudowy	135.67 m²
Powierzchnia dachu	196 m²
Kubatura	439 m³
Wymiary budynku	16.68 x 8.34 m
Kąt nachylenia	24°
Wysokość budynku	5.01 m
Wymiary działki	23.68 x 16.34 m



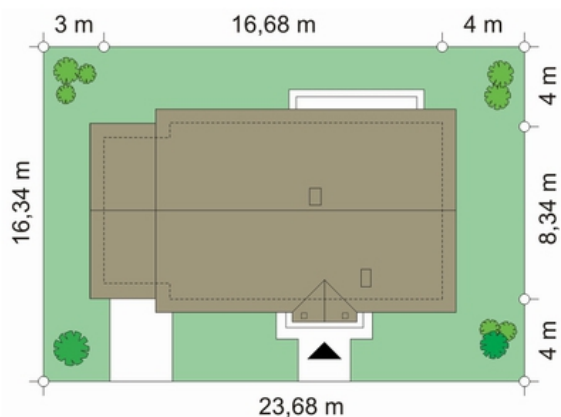
Opis projektu

Słoneczny z garażem to budynek o prostej bryle, łatwy i tani w budowie. Dom jednorodzinny zaprojektowany z myślą o potrzebach rodziny czteroosobowej. Na niewielkiej powierzchni udało się zaprojektować wszystkie niezbędne w domu pomieszczenia oraz garaż. Pokój dzienny połączony przestrzennie z holem, aneksem jadalnym i częściowo otwartą kuchnią, tworząc w ten sposób duże jednoprzestrzenne wnętrza. Sypialnie z łazienką i oddzielnym wc tworzą strefę nocną mieszkania. Wygląd zewnętrzny projektu określają bezpretensjonalny detal i dobrze dobrane proporcje. Pracownia posiada r...

Elewacje



Sytuacje



Rzuty