

Podstawowe informacje



Dane techniczne projektu

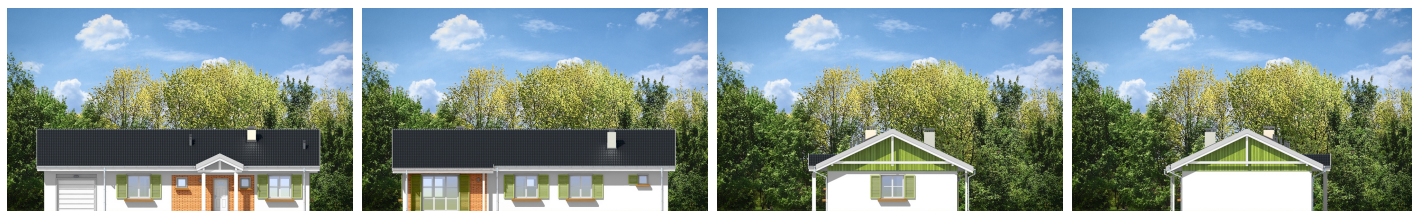
Całkowita powierzchnia	144.82 m²
Powierzchnia użytkowa	89.86 m²
Powierzchnia zabudowy	144.82 m²
Powierzchnia dachu	205.22 m²
Kubatura	560 m³
Wymiary budynku	17.20 x 8.42 m
Kąt nachylenia	25°
Wysokość budynku	5.31 m
Wymiary działki	24.20 x 16.42 m



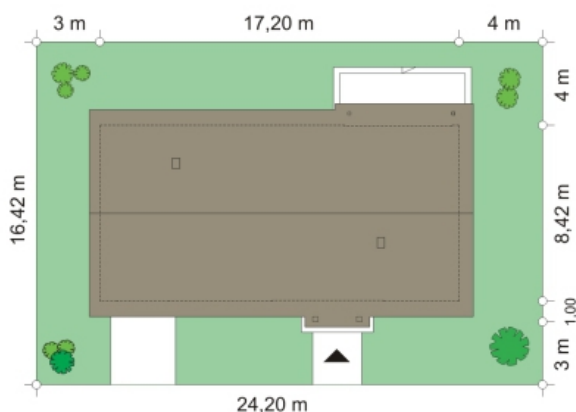
Opis projektu

Słoneczny z garażem 2 to parterowy budynek jednorodzinny dla rodziny cztero-pięciosobowej. Jest to kolejna wersja popularnej serii Słonecznych. Domek jest parterowy, zbudowany na rzucie prostokąta, przekryty dwuspadowym dachem. Podstawowy atut budynku to jego prosta konstrukcja, która pozwoli na niedrogą i niekłopotliwą realizację. Każdy majster bez trudu podejmie się zbudowania tak prostego budynku. Dzięki właściwym proporcjom i odpowiednio dobranym materiałom i detalom domek jest jednocześnie zgrabny i ma sympatyczny wygląd. Okna ozdobione okiennicami, okładziny z płytek klinkiero...

Elewacje



Sytuacje



Rzuty