

## Podstawowe informacje



## Dane techniczne projektu

<b>Całkowita powierzchnia</b>	<b>107 m<sup>2</sup></b>
<b>Powierzchnia użytkowa</b>	<b>107 m<sup>2</sup></b>
<b>Powierzchnia zabudowy</b>	<b>166.80 m<sup>2</sup></b>
<b>Powierzchnia dachu</b>	<b>231 m<sup>2</sup></b>
<b>Kubatura</b>	<b>409.80 m<sup>3</sup></b>
<b>Kąt nachylenia</b>	<b>25°</b>
<b>Wysokość budynku</b>	<b>6.20 m</b>
<b>Wymiary działki</b>	<b>21.48 x 24.18 m</b>



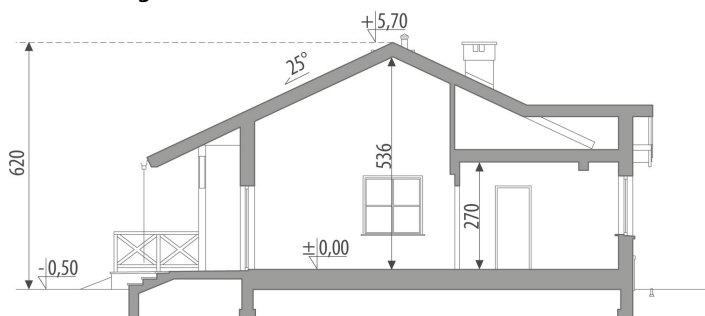
## Opis projektu

Mały dom parterowy, niepodpiwniczony, przeznaczony dla 3-4 osobowej rodziny. Na parterze znajdują się: pokój dzienny połączony z kuchnią i jadalnią, pom. gospodarcze z kotłem grzewczym, trzy sypialnie, łazienka i wc. Projekt dostępny w wersji bez garażu - Słoneczko I i Słoneczko II.

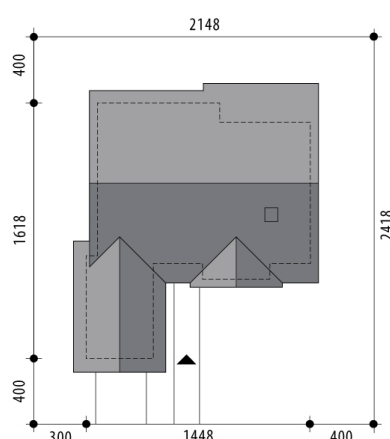
## Elewacje

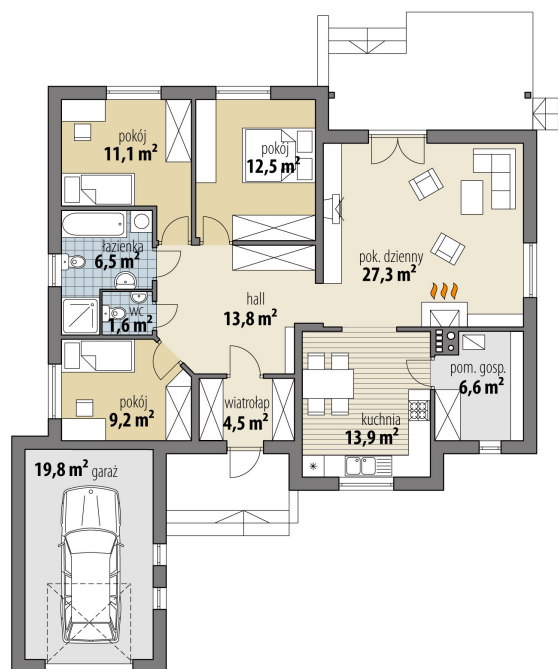


## Przekrój



## Sytuacje



**Rzuty**

**Parter 107 m<sup>2</sup>**

<b>wiatrołap</b>	4.50 m <sup>2</sup>
<b>wc</b>	1.60 m <sup>2</sup>
<b>garaż</b>	19.80 m <sup>2</sup>
<b>hall</b>	13.80 m <sup>2</sup>
<b>łazienka</b>	6.50 m <sup>2</sup>
<b>kuchnia + jadalnia</b>	13.90 m <sup>2</sup>
<b>pok. dzienny</b>	27.30 m <sup>2</sup>
<b>pokój</b>	12.50 m <sup>2</sup>
<b>pokój</b>	11.10 m <sup>2</sup>
<b>pokój</b>	9.20 m <sup>2</sup>
<b>pom. gosp.</b>	6.60 m <sup>2</sup>