

Podstawowe informacje



Dane techniczne projektu

Całkowita powierzchnia	193.35 m²
Powierzchnia użytkowa	115.35 m²
Powierzchnia zabudowy	116.88 m²
Powierzchnia dachu	115.17 m²
Kubatura	748.81 m³
Wymiary budynku	8.21 x 15.41 m
Kąt nachylenia	21°
Wysokość budynku	8.94 m
Wymiary działki	14.21 x 24.41 m



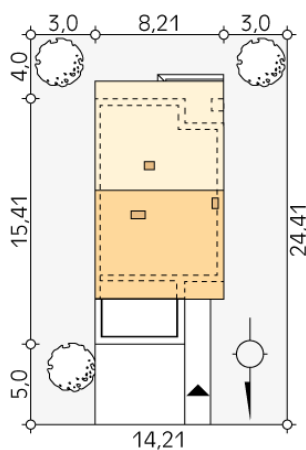
Opis projektu

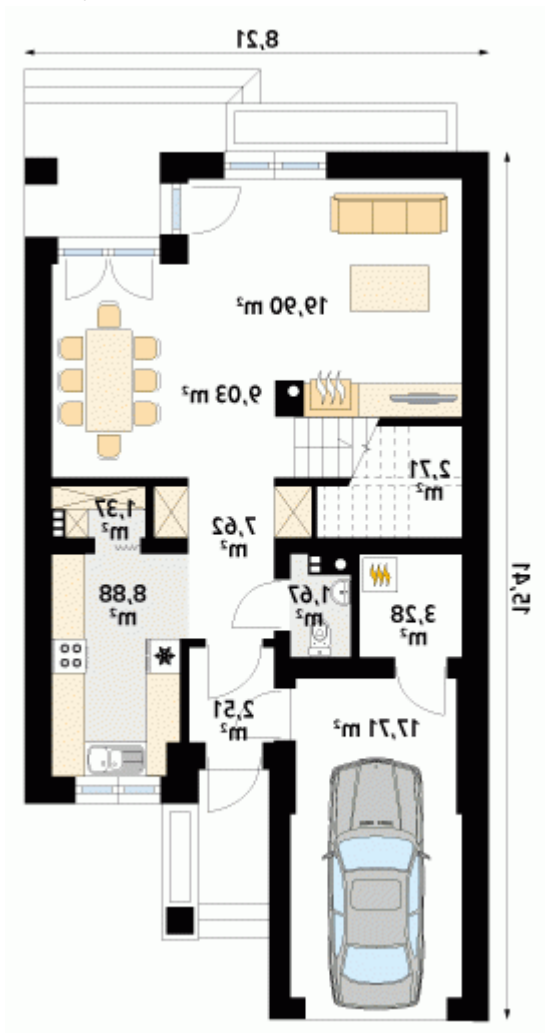
Sekwoja W2 to projekt domu jednorodzinnego o zwartej bryle idealny na wąską działkę. Program funkcjonalny domu został podzielony na trzy strefy użytkowe: dzienną, nocną oraz gospodarczą. Strefa dzienna została zaprojektowana na parterze, w jej skład wchodzi salon, jadalnia oraz kuchnia ze spiżarnią. Strefa gospodarcza na parterze to jedno stanowiskowy garaż oraz kotłownia przystosowana pod ogrzewanie gazowe. Na piętrze zaprojektowano trzy sypialnie, łazienkę oraz garderobę. Układ pomieszczeń pozwala na realizację projektu w formie zabudowy szeregowej i bliźniaczej. Możliwa jest realizacja...

Elewacje



Sytuacje



Rzuty

Parter 74.68 m²

wiatrołap	2.51 m ²
garaż	17.71 m ²
hol	7.62 m ²
kuchnia	8.88 m ²
spizarnia	1.37 m ²
jadalnia	9.03 m ²
salon	19.90 m ²
schody	2.71 m ²
wc	1.67 m ²
kotłownia	3.28 m ²

Piętro 58.39 m²

korytarz/komunikacja

4.83 m²

sypialnia

18.71 m²

garderoba

4.21 m²

łazienka

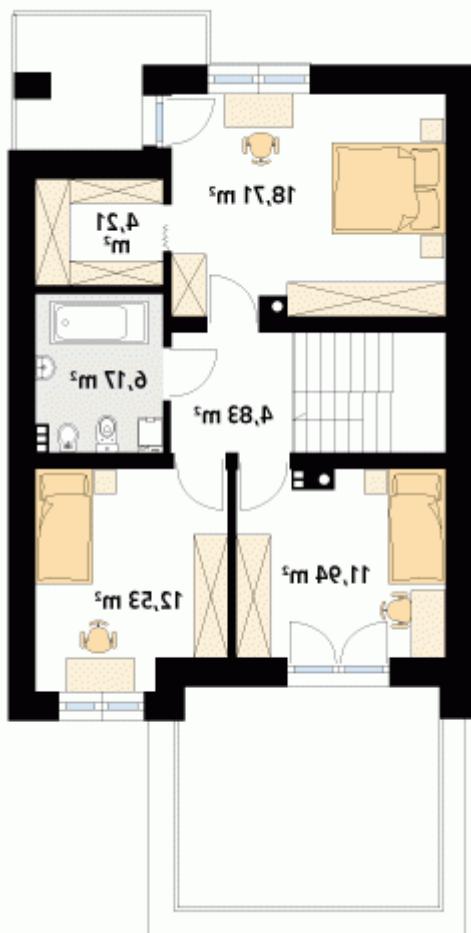
6.17 m²

pokój

12.53 m²

pokój

11.94 m²



DOBRY DOM
ul. Wrzesława Romańczuka 6, 35-302 Rzeszów
+48 17 852 52 30
08:00 - 16:00

waldemar.kowalski@grupadobrydom.pl

Podane ceny nie stanowią oferty handlowej w rozumieniu art. 66 par. 1 Kodeksu Cywilnego