

Podstawowe informacje



Dane techniczne projektu

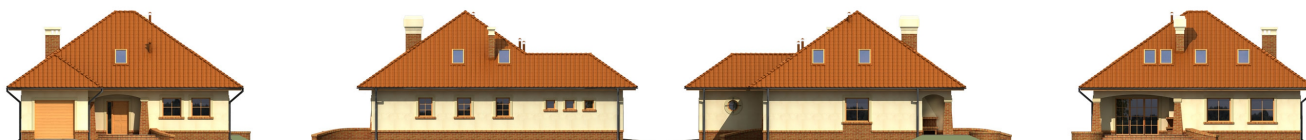
Całkowita powierzchnia	140.40 m²
Powierzchnia użytkowa	140.40 m²
Powierzchnia zabudowy	165.30 m²
Powierzchnia dachu	260.40 m²
Kubatura	572.40 m³
Kąt nachylenia	35°
Wysokość budynku	8.10 m
Wymiary działki	20.82 x 23.58 m



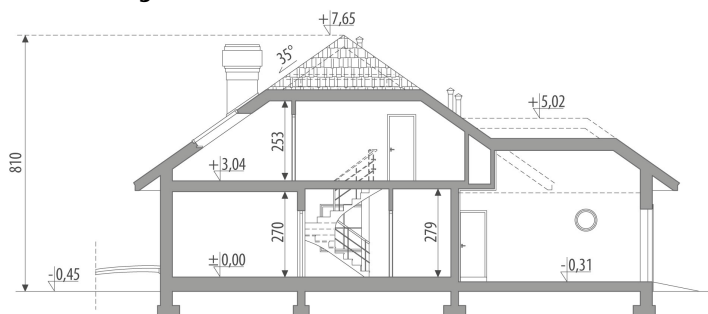
Opis projektu

Dom z użytkowym poddaszem, niepodpiwniczony, przeznaczony dla 4-5-osobowej rodziny. Na parterze znajduje się pokój dzienny z bezpośrednim wyjściem do ogrodu, przestronna kuchnia z jadalnią, łazienka, dwa pokoje oraz pomieszczenie gospodarcze. Jednostanowiskowy garaż dostępny jest poprzez wiatrołap. Na poddaszu znajduje się przestronny hall, wygodna łazienka oraz dwie sypialnie z garderobami. Projekt dostępny w wersji z dwustanowiskowym garażem - Satyr II.

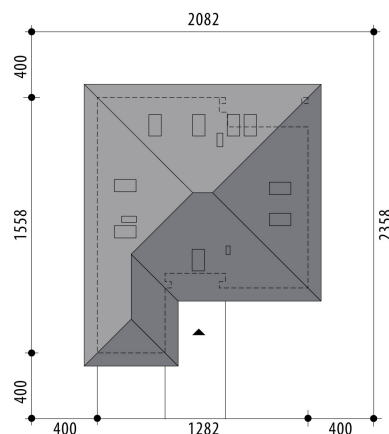
Elewacje

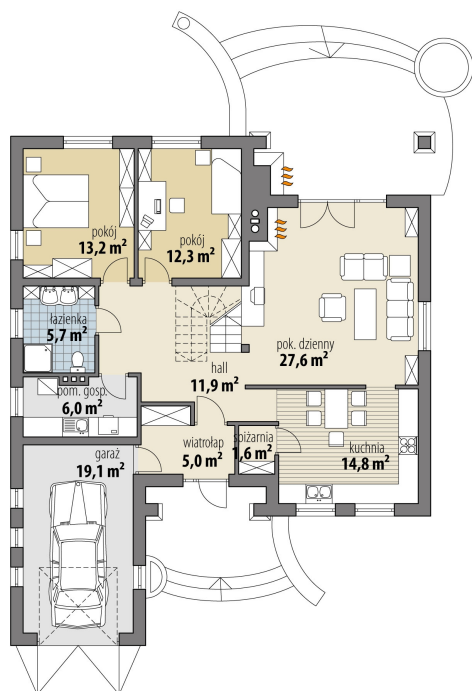


Przekrój

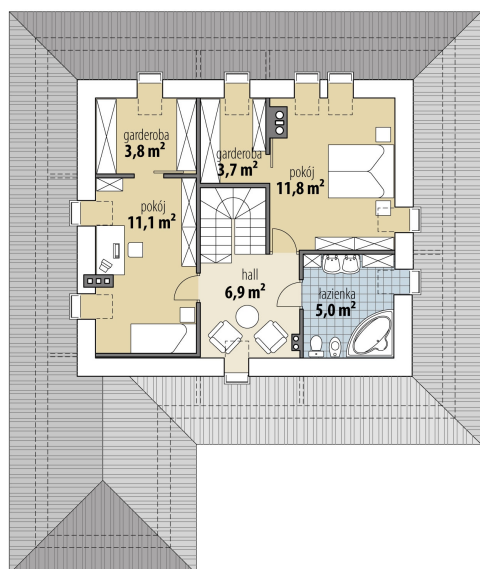


Sytuacje



Rzuty

Parter 98.10 m²

wiatrołap	5.00 m ²
garaż	19.10 m ²
hall	11.90 m ²
spizarnia	1.60 m ²
kuchnia + jadalnia	14.80 m ²
pok. dzienny	27.60 m ²
pokój	12.30 m ²
pokój	13.20 m ²
łazienka	5.70 m ²
pom. gospodarcze	6.00 m ²


Poddasze 42.30 m²

hall	6.90 m ²
łazienka	5.00 m ²
pokój	11.80 m ²
garderoba	3.70 m ²
garderoba	3.80 m ²
pokój	11.10 m ²