

Podstawowe informacje



Dane techniczne projektu

| | |
|-------------------------------|-----------------------------|
| Całkowita powierzchnia | 132.70 m² |
| Powierzchnia użytkowa | 132.70 m² |
| Powierzchnia zabudowy | 141.10 m² |
| Powierzchnia dachu | 234.90 m² |
| Kubatura | 481.20 m³ |
| Kąt nachylenia | 40° |
| Wysokość budynku | 8.50 m |
| Wymiary działki | 22.27 x 22.38 m |



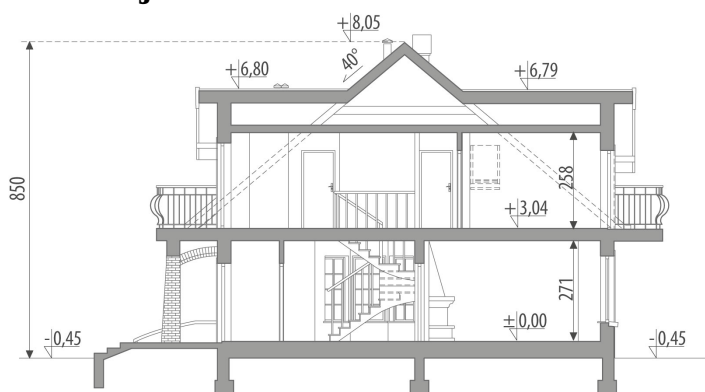
Opis projektu

Budynek niepodpiwniczony, przeznaczony dla 4-5-osobowej rodziny. Na parterze znajduje się pokój dzienny, przestrzennie połączony z jadalnią i kuchnią, oraz gabinet. Jednostanowiskowy garaż dostępny jest poprzez pomieszczenie gospodarcze. Na piętrze znajdują się trzy pokoje oraz łazienka. Centralnie umieszczony kominek umożliwi rozprowadzenie ciepła po całym domu. Projekt dostępny w wersji z wiatą - Saturn oraz z garażem dwustanowiskowym - Saturn III.

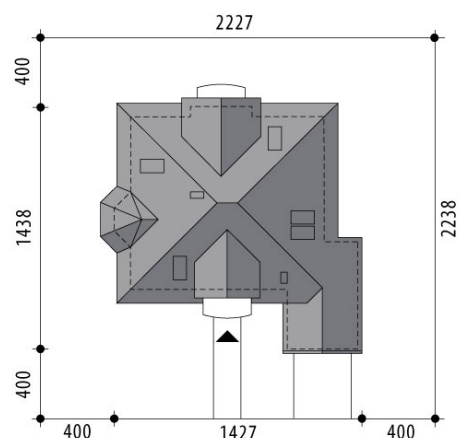
Elewacje

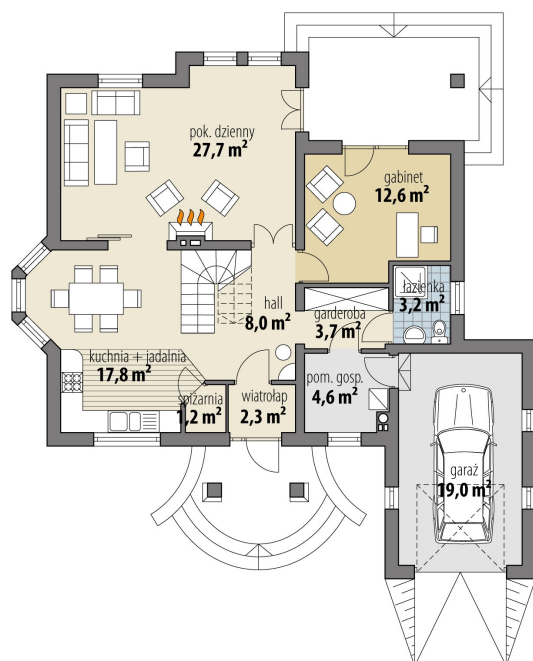


Przekrój

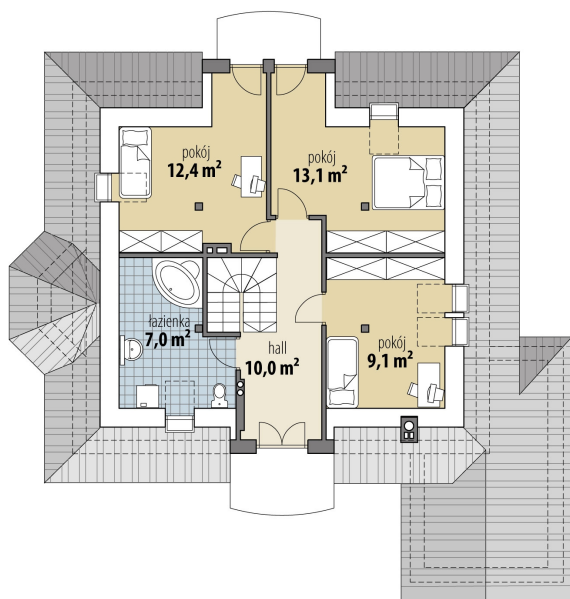


Sytuacje



Rzuty

Parter 81.10 m²

| | |
|--------------------|----------------------|
| wiatrołap | 2.30 m ² |
| garaż | 19.00 m ² |
| hall | 8.00 m ² |
| spizarnia | 1.20 m ² |
| kuchnia + jadalnia | 17.80 m ² |
| pokój dzienny | 27.70 m ² |
| gabinet | 12.60 m ² |
| garderoba | 3.70 m ² |
| łazienka | 3.20 m ² |
| pom. gospodarcze | 4.60 m ² |


Poddasze 51.60 m²

| | |
|----------|----------------------|
| hall | 10.00 m ² |
| pokój | 9.10 m ² |
| pokój | 13.10 m ² |
| pokój | 12.40 m ² |
| łazienka | 7.00 m ² |