

Podstawowe informacje



Dane techniczne projektu

Całkowita powierzchnia	1 972.24 m²
Powierzchnia użytkowa	1 378.80 m²
Powierzchnia zabudowy	593.44 m²
Powierzchnia dachu	392.91 m²
Kubatura	7 681.78 m³
Wymiary budynku	28.90 x 16.25 m
Kąt nachylenia	2°
Wysokość budynku	13.93 m
Wymiary działki	28.90 x 16.25 m



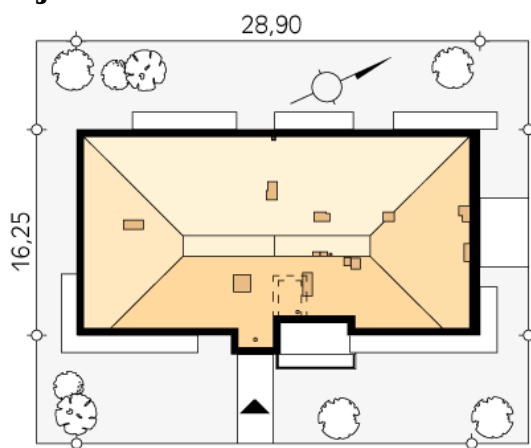
Opis projektu

Saturn to wielorodzinny budynek mieszkalny, w którym na 4 kondygnacjach zaprojektowano 19 mieszkań o zróżnicowanej powierzchni i różnej liczbie pokoi. Znajdują się tam mieszkania o powierzchni od 39,42 m² do 91,84 m², które posiadają od dwóch do czterech pokoi. Każde mieszkanie posiada spory balkon. Mieszkania są zróżnicowane nie tylko pod kątem metrażu i ilości pomieszczeń, ale również pod względem kształtu i układu funkcjonalnego, w taki sposób, aby każdy mógł znaleźć mieszkanie w swoim stylu. W podziemiu znajduje się garaż z 19 miejscami postojowymi, kotłownia oraz pomieszczenia gospod...

Elewacje



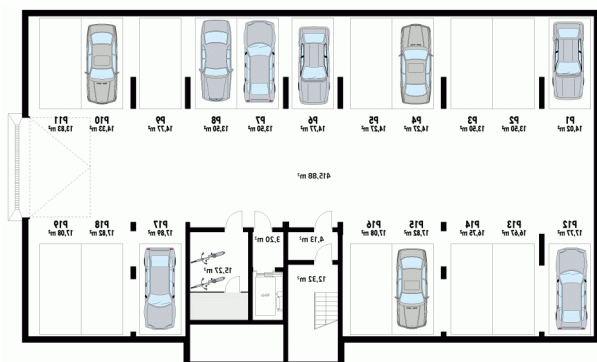
Sytuacje



DOBRY DOM
ul. Wrzesława Romańczuka 6, 35-302 Rzeszów
+48 17 852 52 30
08:00 - 16:00

waldemar.kowalski@grupadobrydom.pl

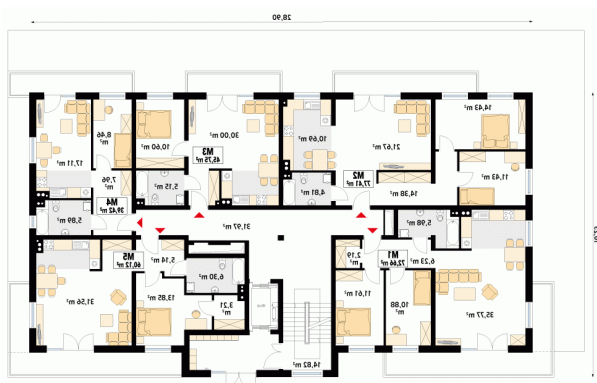
Podane ceny nie stanowią oferty handlowej w rozumieniu art. 66 par. 1 Kodeksu Cywilnego

Rzuty

Piwnica 34.92 m²

 korytarz/komunikacja 4.13 m²

 korytarz/komunikacja 12.32 m²

 korytarz/komunikacja 3.20 m²

 pomieszczenie gospodarcze 15.27 m²


Rzuty

Rzuty