

Podstawowe informacje



Dane techniczne projektu

Całkowita powierzchnia	132.40 m²
Powierzchnia użytkowa	132.40 m²
Powierzchnia zabudowy	136.90 m²
Powierzchnia dachu	225 m²
Kubatura	356.50 m³
Kąt nachylenia	40°
Wysokość budynku	8.50 m
Wymiary działki	21.18 x 21.16 m



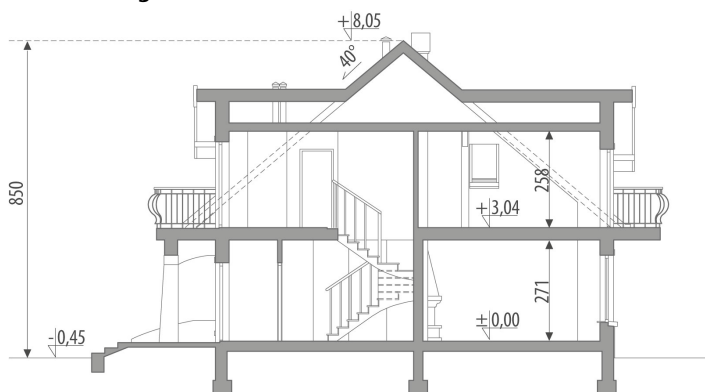
Opis projektu

Budynek niepodpiwniczony, przeznaczony dla 4-5-osobowej rodziny. Na parterze zlokalizowano część dzienną i gospodarczą, a na poddaszu znajdują się sypialnie i łazienka. Atrakcją domu mogą stać się umieszczone w obszernym hallu i otwarte na jadalnię schody. Centralnie zlokalizowany kominek umożliwia rozprowadzenie ciepła po całym domu. Projekt dostępny w wersji z garażem jednostanowiskowym - Saturn II oraz z garażem dwustanowiskowym - Saturn III.

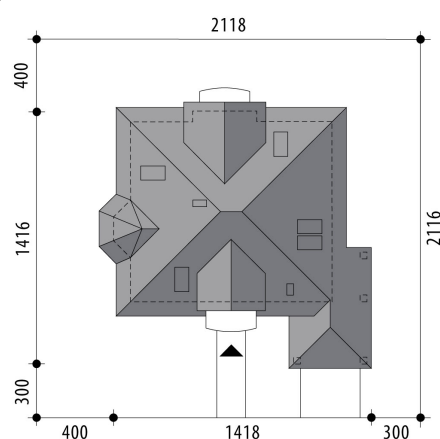
Elewacje

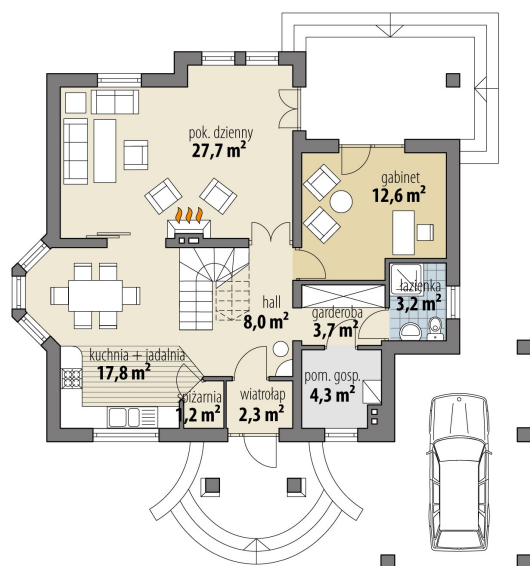


Przekrój

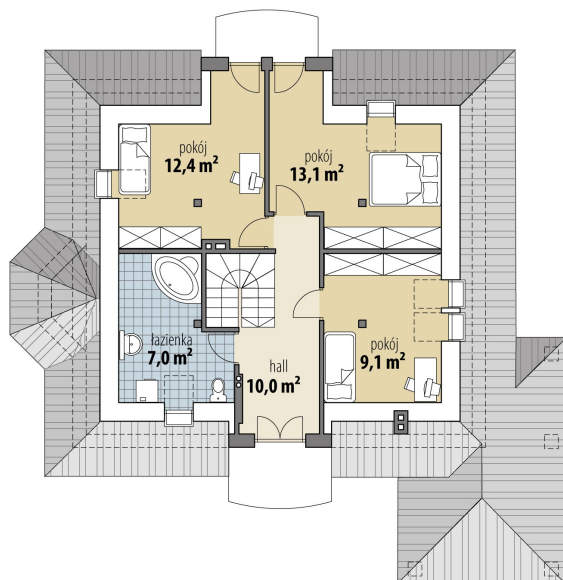


Sytuacje



Rzuty

Parter 80.80 m²

wiatrołap	2.30 m ²
hall	8.00 m ²
spizarnia	1.20 m ²
kuchnia + jadalnia	17.80 m ²
pok. dzienny	27.70 m ²
gabinet	12.60 m ²
garderoba	3.70 m ²
łazienka	3.20 m ²
pot. gosp.	4.30 m ²


Poddasze 51.60 m²

hall	10.00 m ²
pokój	9.10 m ²
pokój	13.10 m ²
pokój	12.40 m ²
łazienka	7.00 m ²