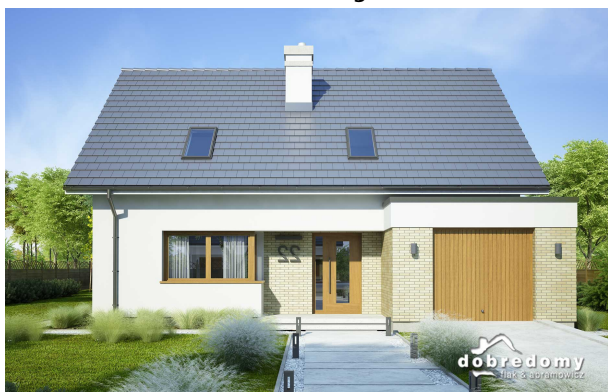


Podstawowe informacje



Dane techniczne projektu

Całkowita powierzchnia	103.60 m²
Powierzchnia użytkowa	103.60 m²
Powierzchnia zabudowy	116 m²
Powierzchnia dachu	173.40 m²
Kubatura	418.60 m³
Kąt nachylenia	43°
Wysokość budynku	8.50 m
Wymiary działki	19.38 x 18.42 m



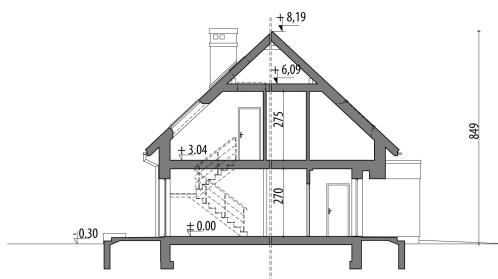
Opis projektu

Projekt jednorodzinny domu parterowego z poddaszem użytkowym i garażem 1-stanowiskowym, przeznaczony dla rodziny 4-osobowej. Układ funkcjonalny parteru obejmuje strefę dzienną (salon połączony z jadalnią i osobna kuchnia) oraz gospodarczą (garaż i pom. gosp.). Dodatkowe pomieszczenia na tej kondygnacji to: spiżarnia, wc. Na poddaszu zlokalizowano strefę nocną (3 sypialnie i łazienka).

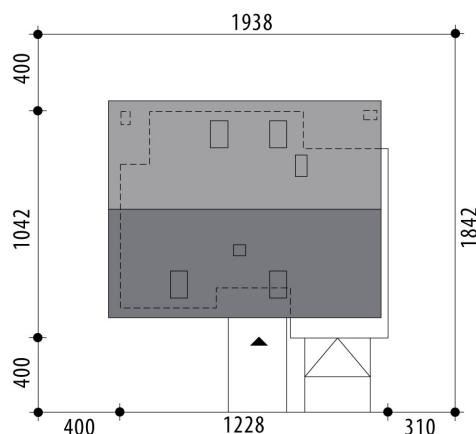
Elewacje

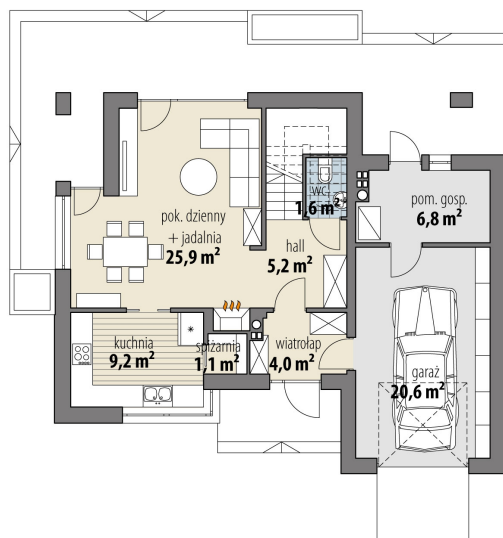


Przekrój

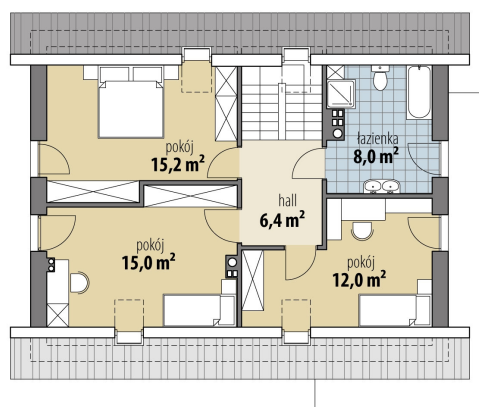


Sytuacje



Rzuty

Parter 47 m²

wiatrołap	4.00 m ²
hall	5.20 m ²
kuchnia	9.20 m ²
spizarnia	1.10 m ²
pok. dzienny + jadalnia	25.90 m ²
wc	1.60 m ²
garaż	20.60 m ²
pom. gosp.	6.80 m ²


Poddasze 56.60 m²

hall	6.40 m ²
pokój	15.20 m ²
pokój	15.00 m ²
pokój	12.00 m ²
łazienka	8.00 m ²