

Podstawowe informacje



Dane techniczne projektu

Całkowita powierzchnia	96.90 m²
Powierzchnia użytkowa	96.90 m²
Powierzchnia zabudowy	106.10 m²
Powierzchnia dachu	175.90 m²
Kubatura	393.90 m³
Kąt nachylenia	42°
Wysokość budynku	8.10 m
Wymiary działki	19.90 x 17.10 m



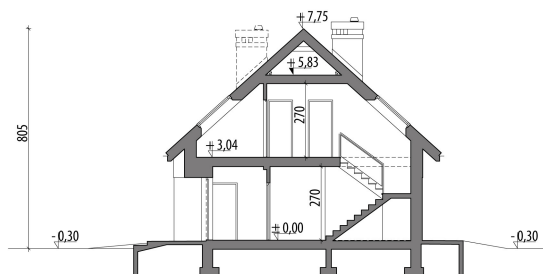
Opis projektu

Nieduży dom z poddaszem użytkowym i garażem, zaprojektowany dla 4-osobowej rodziny. Na parterze znajdują się: salon połączony z jadalnią, osobna kuchnia, spiżarnia, toaleta, garaż oraz kotłownia. Na poddaszu zaplanowano trzy sypialnie i łazienkę.

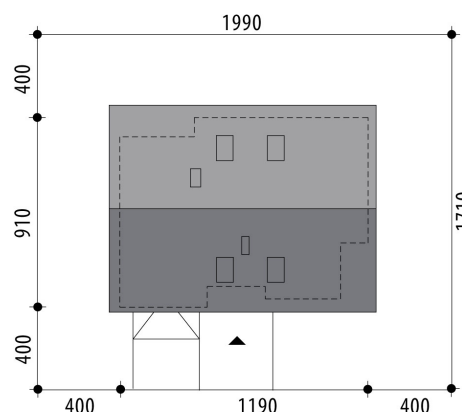
Elewacje

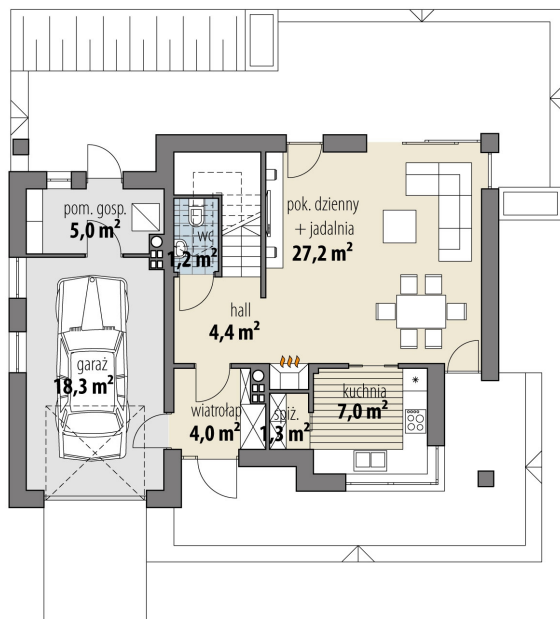


Przekrój

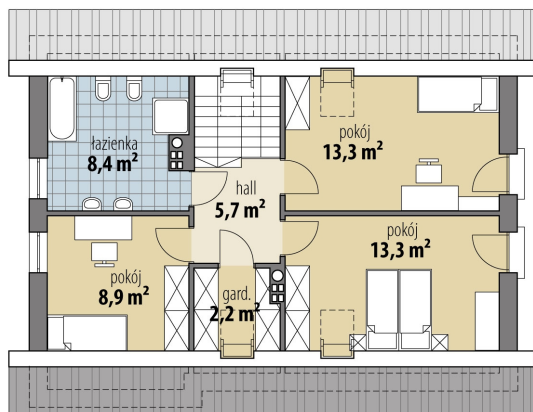


Sytuacje



Rzuty

Parter 45.10 m²

wiatrołap	4.00 m ²
hall	4.40 m ²
spizarnia	1.30 m ²
kuchnia	7.00 m ²
pok. dzienny + jadalnia	27.20 m ²
wc	1.20 m ²
pom. gosp.	5.00 m ²
garaż	18.30 m ²


Poddasze 51.80 m²

hall	5.70 m ²
garderoba	2.20 m ²
pokój	13.30 m ²
pokój	13.30 m ²
łazienka	8.40 m ²
pokój	8.90 m ²