

## Podstawowe informacje



## Dane techniczne projektu

<b>Całkowita powierzchnia</b>	<b>265.58 m<sup>2</sup></b>
<b>Powierzchnia użytkowa</b>	<b>158.62 m<sup>2</sup></b>
<b>Powierzchnia zabudowy</b>	<b>150.59 m<sup>2</sup></b>
<b>Powierzchnia dachu</b>	<b>219.57 m<sup>2</sup></b>
<b>Kubatura</b>	<b>726 m<sup>3</sup></b>
<b>Wymiary budynku</b>	<b>8.94 x 18.53 m</b>
<b>Kąt nachylenia</b>	<b>40°</b>
<b>Wysokość budynku</b>	<b>8.55 m</b>
<b>Wymiary działki</b>	<b>16.94 x 26.53 m</b>

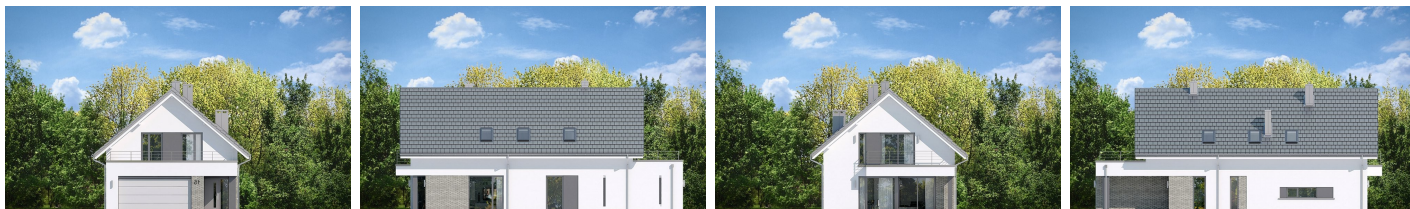


## Opis projektu

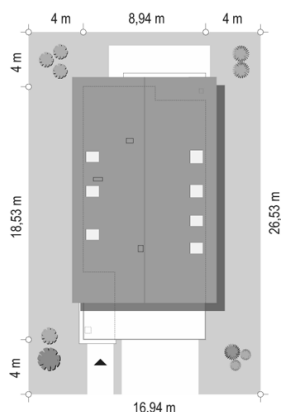
Projekt domu Salsa to dom jednorodzinny z poddaszem o powierzchni użytkowej 158,62 m<sup>2</sup> (kubatura 726 m<sup>3</sup>). Projekt Salsa przeznaczony jest dla 4-6 domowników. Dom jest zwieńczony dwuspadowym dachem. Kąt nachylenia dachu wynosi 40 stopni. Projekt przeznaczony jest na wąską działkę, która nie pozwala na budowę budynku o szerokiej elewacji frontowej. Można go zrealizować na działce o minimalnych wymiarach: 16,94 x 26,53 m. Projekt domu Salsa bryła budynku

Dom parterowy z poddaszem użytkowym, o prostej bryle przykrytej dwuspadowym dachem, z wystającą nieco poza...

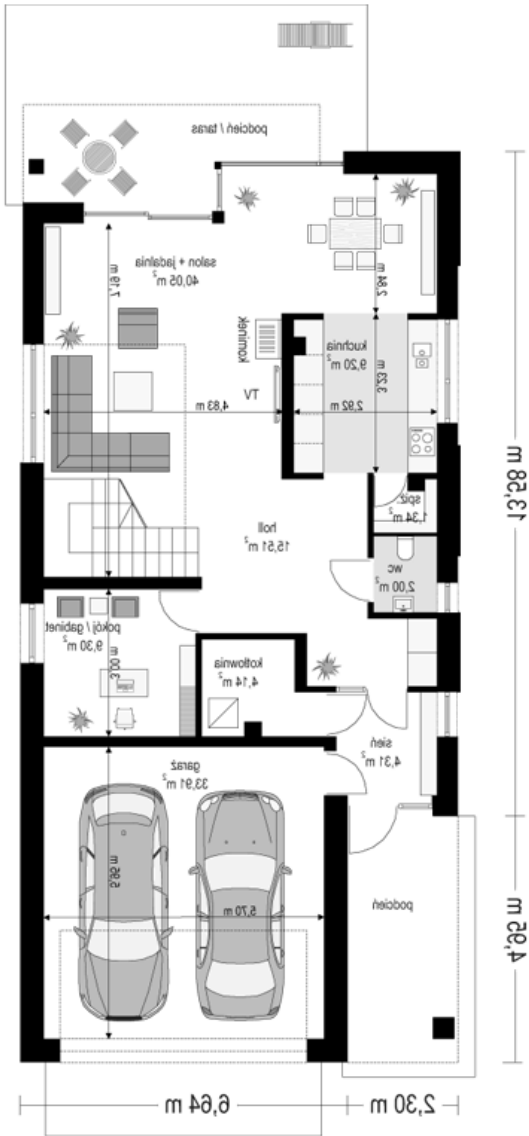
## Elewacje

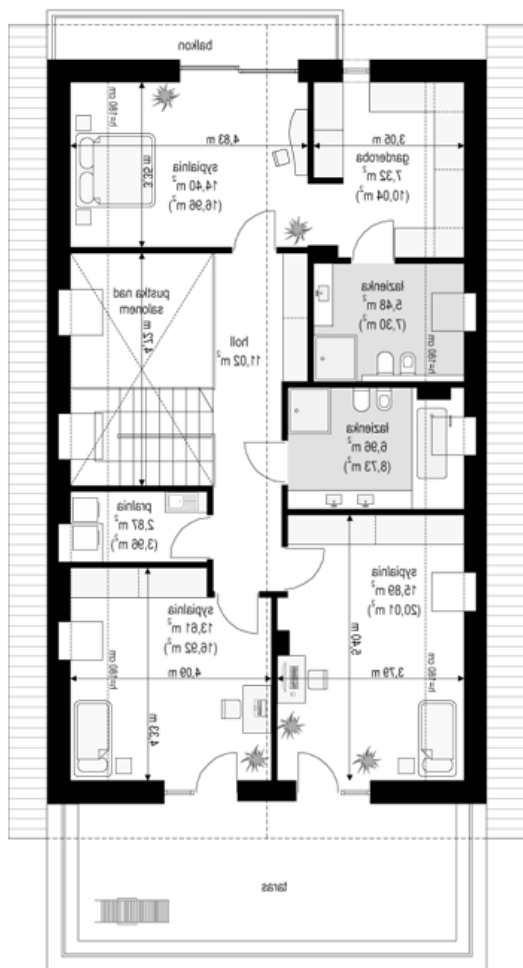


## Sytuacje



**Rzuty**





DOBRY DOM  
 ul. Wrzesława Romańczuka 6, 35-302 Rzeszów  
 +48 17 852 52 30  
 08:00 - 16:00

[waldemar.kowalski@grupadobrydom.pl](mailto:waldemar.kowalski@grupadobrydom.pl)

Podane ceny nie stanowią oferty handlowej w rozumieniu art. 66 par. 1 Kodeksu Cywilnego