

Podstawowe informacje



Dane techniczne projektu

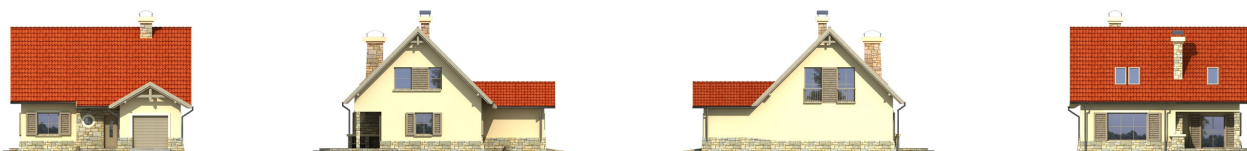
Całkowita powierzchnia	99.60 m²
Powierzchnia użytkowa	99.60 m²
Powierzchnia zabudowy	108.80 m²
Powierzchnia dachu	188.90 m²
Kubatura	350.20 m³
Kąt nachylenia	45°
Wysokość budynku	8.50 m
Wymiary działki	18.72 x 20.72 m



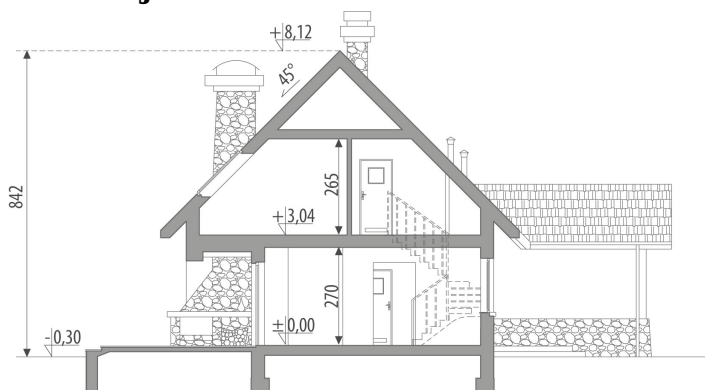
Opis projektu

Dom z użytkowym poddaszem oraz garażem, niepodpiwniczony, przeznaczony dla 4-5 osobowej rodziny. Na parterze zlokalizowano pokój dzienny z kominkiem, jadalnię połączoną przestrzennie z kuchnią, wc, pom. gosp. i kotłownią. Na piętrze znajdują się trzy sypialnie, łazienka i niewielki schowek/garderoba.

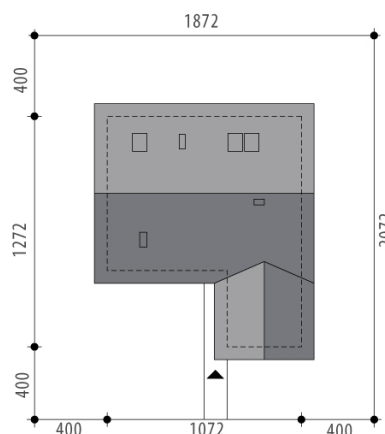
Elewacje

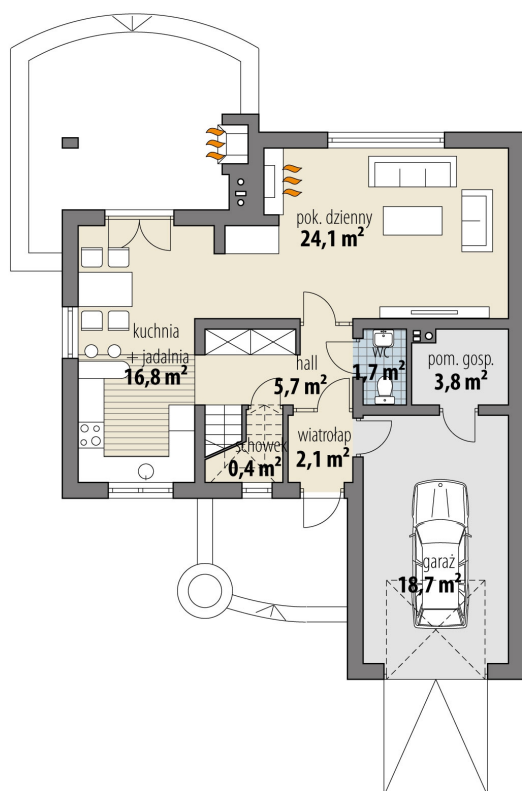


Przekrój

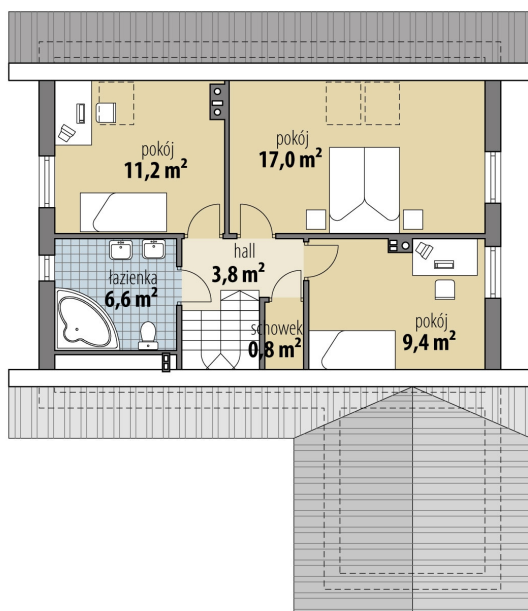


Sytuacje



Rzuty

Parter 50.80 m²

wiatrołap	2.10 m ²
hall	5.70 m ²
wc	1.70 m ²
pom. gosp.	3.80 m ²
salon	24.10 m ²
kuchnia + jadalnia	16.80 m ²
pom. gosp.	0.40 m ²
garaż	18.70 m ²


Poddasze 48.80 m²

korytarz	3.80 m ²
sypialnia	9.40 m ²
sypialnia	17.00 m ²
sypialnia	11.20 m ²
łazienka	6.60 m ²
schowek	0.80 m ²