

Podstawowe informacje



Dane techniczne projektu

Całkowita powierzchnia	137.60 m²
Powierzchnia użytkowa	137.60 m²
Powierzchnia zabudowy	152.50 m²
Powierzchnia dachu	269.50 m²
Kubatura	587 m³
Kąt nachylenia	40°
Wysokość budynku	8.60 m
Wymiary działki	24.46 x 18.42 m



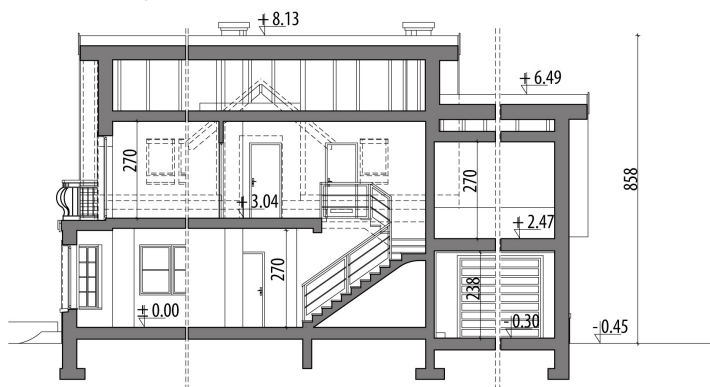
Opis projektu

Dom z użytkowym poddaszem, przeznaczony dla 4-6-osobowej rodziny. Na parterze znajduje się pokój dzienny z bezpośrednim wyjściem do ogrodu, przestrzennie połączony z jadalnią i kuchnią. Funkcji mieszkalnej dopełniają gabinet, spiżarnia oraz łazienka. Garaż dostępny jest poprzez pomieszczenie gospodarcze. Na poddaszu znajdują się trzy przestronne sypialnie, wygodna łazienka oraz strych, który można zaadaptować na dodatkowy pokój. Projekt dostępny w wersji z garażem jednostanowiskowym - Rusałka IV oraz bez garażu - Rusałka VI, a także z inną aranżacją poddasza: z garażem jednostanowiskowym - Rus...

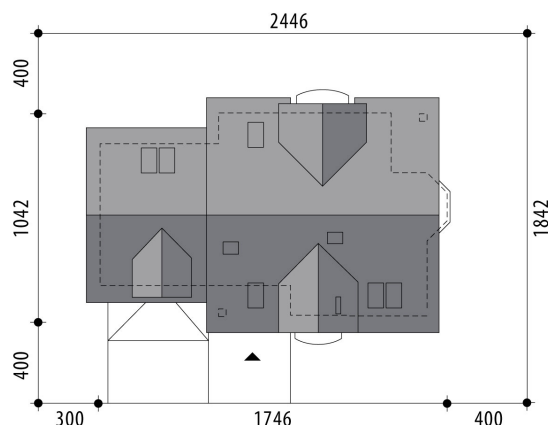
Elewacje

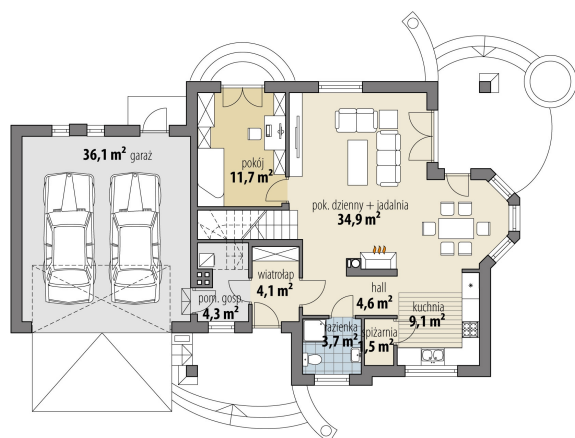


Przekrój

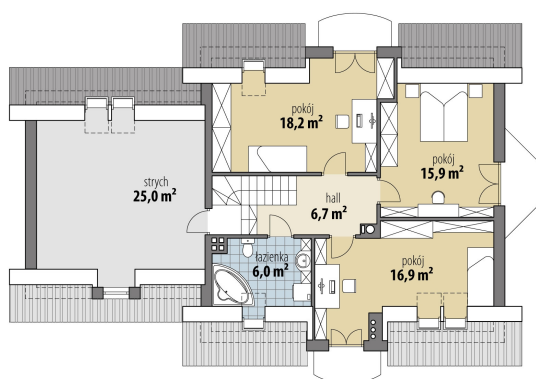


Sytuacje



Rzuty

Parter 73.90 m²

wiatrołap	4.10 m ²
hall	4.60 m ²
łazienka	3.70 m ²
spizarnia	1.50 m ²
kuchnia	9.10 m ²
pok. dzienny + jadalnia	34.90 m ²
gabinet	11.70 m ²
pom. gosp.	4.30 m ²
garaż	36.10 m ²


Poddasze 63.70 m²

hall	6.70 m ²
łazienka	6.00 m ²
pokój	16.90 m ²
pokój	15.90 m ²
pokój	18.20 m ²
strych	25.00 m ²