

Podstawowe informacje



Dane techniczne projektu

Całkowita powierzchnia	137.60 m²
Powierzchnia użytkowa	137.60 m²
Powierzchnia zabudowy	134.30 m²
Powierzchnia dachu	237 m²
Kubatura	540.30 m³
Kąt nachylenia	40°
Wysokość budynku	8.60 m
Wymiary działki	22.02 x 18.42 m



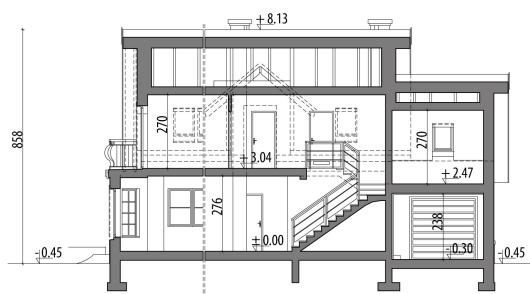
Opis projektu

Dom z użytkowym poddaszem, przeznaczony dla 4-6-osobowej rodziny. Na parterze znajduje się pokój dzienny z bezpośrednim wyjściem do ogrodu, przestrzennie połączony z jadalnią i kuchnią. Funkcji mieszkalnej dopełniają gabinet, spiżarnia oraz łazienka. Jednostanowiskowy garaż dostępny jest poprzez pomieszczenie gospodarcze. Na poddaszu znajdują się trzy przestronne sypialnie, wygodna łazienka oraz strych, który można zaadaptować na dodatkowy pokój. Projekt dostępny w wersji z garażem dwustanowiskowym - Rusalka V oraz bez garażu - Rusalka VI, a także z inną aranżacją poddasza: z garażem jednostan...

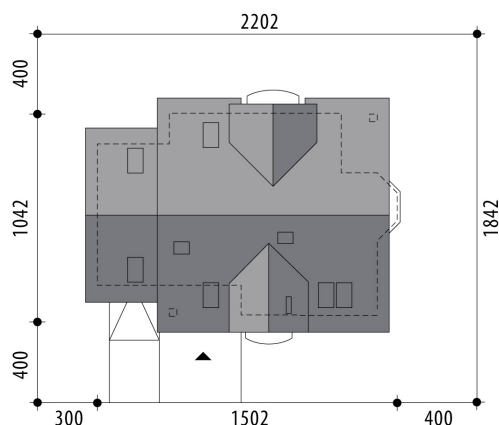
Elewacje

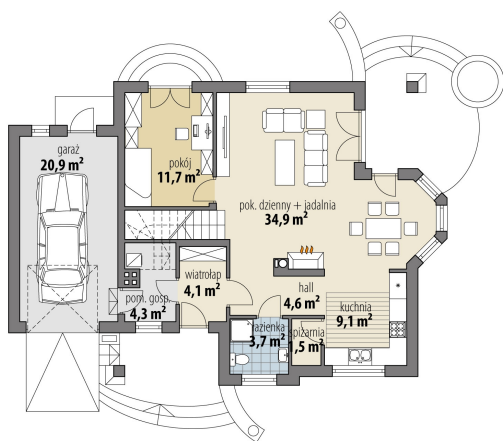


Przekrój

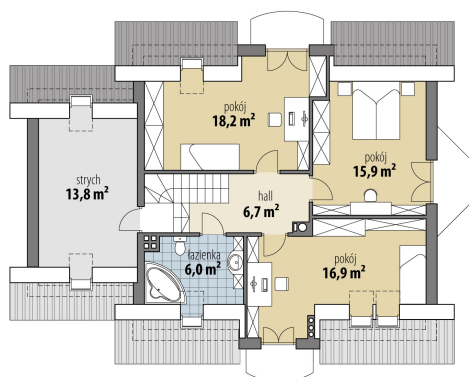


Sytuacje



Rzuty

Parter 73.90 m²

wiatrołap	4.10 m ²
hall	4.60 m ²
łazienka	3.70 m ²
spizarnia	1.50 m ²
kuchnia	9.10 m ²
pok. dzienny + jadalnia	34.90 m ²
pokój	11.70 m ²
pom. gosp.	4.30 m ²
garaż	20.90 m ²


Poddasze 63.70 m²

hall	6.70 m ²
łazienka	6.00 m ²
pokój	16.90 m ²
pokój	15.90 m ²
pokój	18.20 m ²
strych	13.80 m ²