

Podstawowe informacje



Dane techniczne projektu

Całkowita powierzchnia	134.80 m²
Powierzchnia użytkowa	134.80 m²
Powierzchnia zabudowy	151.40 m²
Powierzchnia dachu	265.60 m²
Kubatura	588.50 m³
Kąt nachylenia	40°
Wysokość budynku	8.60 m
Wymiary działki	24.42 x 18.42 m



Opis projektu

Dom z użytkowym poddaszem, przeznaczony dla 4-6-osobowej rodziny. Na parterze znajduje się pokój dzienny z bezpośrednim wyjściem do ogrodu, przestrzennie połączony z jadalnią i kuchnią. Funkcji mieszkalnej dopełniają gabinet, spiżarnia oraz łazienka. Dwustanowiskowy garaż dostępny jest poprzez pomieszczenie gospodarcze. Na poddaszu znajdują się trzy przestronne sypialnie, wygodna łazienka oraz strych, który można zaadaptować na dodatkowy pokój. Projekt dostępny w wersji z garażem jednostanowiskowym - Rusałka oraz bez garażu - Rusałka III, a także w wersjach z inną aranżacją poddasza: z garażem...

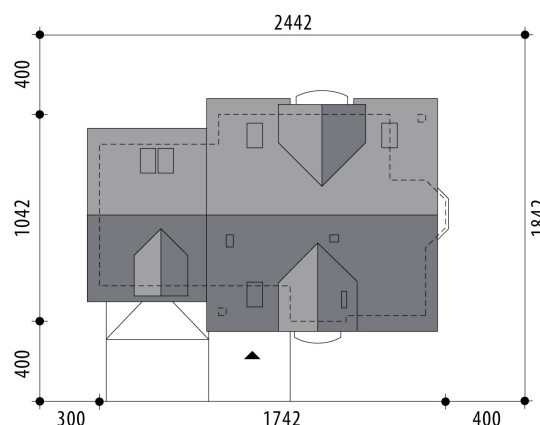
Elewacje

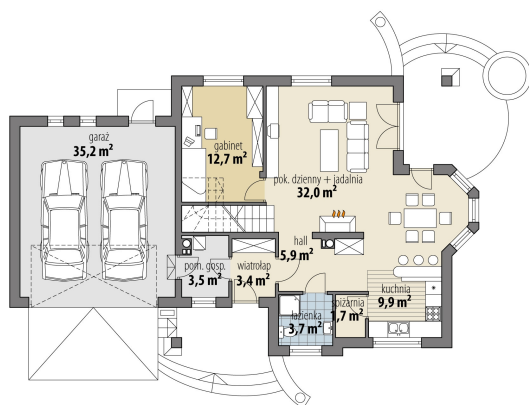


Przekrój

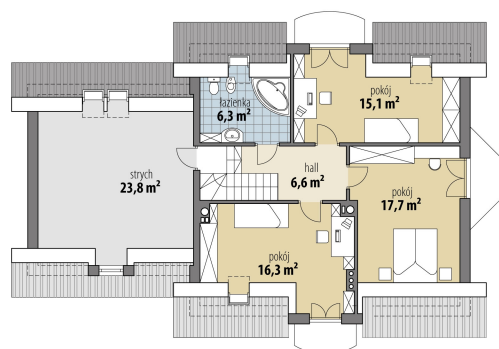


Sytuacje



Rzuty

Parter 72.80 m²

wiatrołap	3.40 m ²
hall	5.90 m ²
łazienka	3.70 m ²
spizarnia	1.70 m ²
kuchnia	9.90 m ²
pok. dzienny + jadalnia	32.00 m ²
gabinet	12.70 m ²
pom. gosp.	3.50 m ²
garaż	35.20 m ²


Poddasze 62 m²

hall	6.60 m ²
pokój	16.30 m ²
pokój	17.70 m ²
pokój	15.10 m ²
łazienka	6.30 m ²
strych	23.80 m ²