

Podstawowe informacje



Dane techniczne projektu

Całkowita powierzchnia	110.90 m²
Powierzchnia użytkowa	110.90 m²
Powierzchnia zabudowy	171.40 m²
Powierzchnia dachu	254 m²
Kubatura	385.90 m³
Kąt nachylenia	30°
Wysokość budynku	6.70 m
Wymiary działki	25.22 x 18.12 m



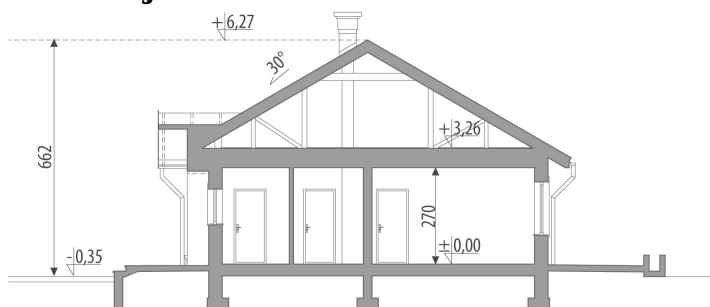
Opis projektu

Dom parterowy z garażem jedno stanowiskowy, przeznaczony dla 3-4-osobowej rodziny. W części ogólnodostępnej zlokalizowano pokój dzienny połączony z jadalnią i kuchnią. Część prywatną tworzą 3 sypialnie oraz łazienka. Pomieszczenie gospodarcze umieszczone tuż przy wejściu dostępne jest również z kuchni. Projekt dostępny w wersji bez garażu - Rozalinda III. Projekt można wykorzystać do zabudowy bliźniaczej.

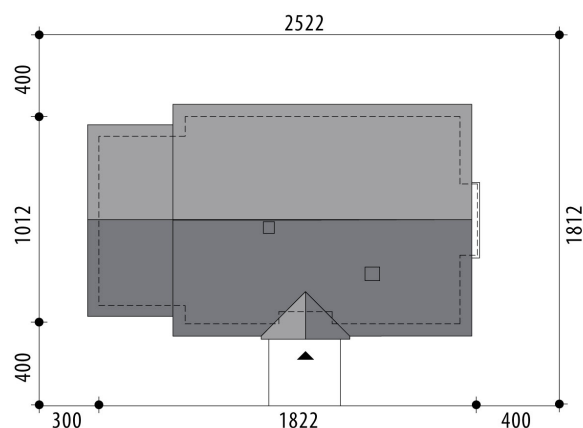
Elewacje

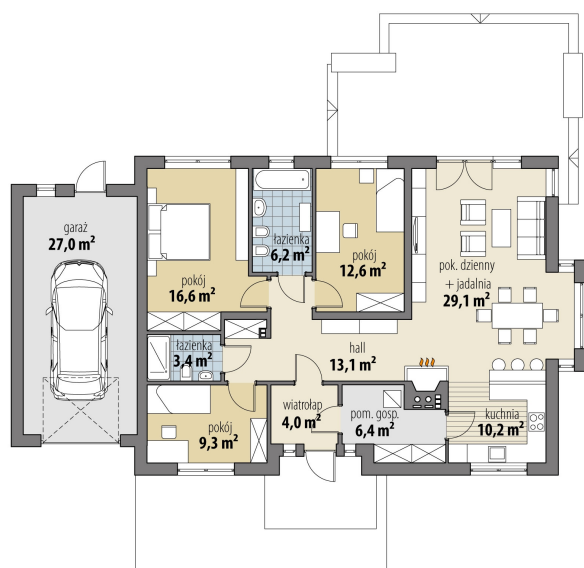


Przekrój



Sytuacje



Rzuty

Parter 110.90 m²

wiatrołap	4.00 m ²
pokój	9.30 m ²
garaż	27.00 m ²
hall	13.10 m ²
pom. gosp.	6.40 m ²
kuchnia	10.20 m ²
pok. dzienny + jadalnia	29.10 m ²
pokój	12.60 m ²
łazienka	6.20 m ²
pokój	16.60 m ²
łazienka	3.40 m ²