

Podstawowe informacje



Dane techniczne projektu

Całkowita powierzchnia	97.70 m²
Powierzchnia użytkowa	97.70 m²
Powierzchnia zabudowy	83.20 m²
Powierzchnia dachu	150 m²
Kubatura	314 m³
Kąt nachylenia	45°
Wysokość budynku	8.40 m
Wymiary działki	18.20 x 16.10 m



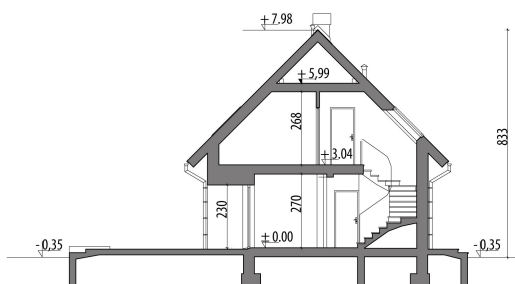
Opis projektu

Niewielki dom parterowy z użytkowym poddaszem. Na parterze zlokalizowano strefę dzienną: salon z jadalnią, osobną kuchnię, wc, dodatkowy pokój oraz pom. gosp. Na poddaszu umieszczono trzy sypialnie i łazienkę. Dom świetnie sprawdzi się na niewielkiej działce. Zaprojektowany został dla 4-5-osobowej rodziny.

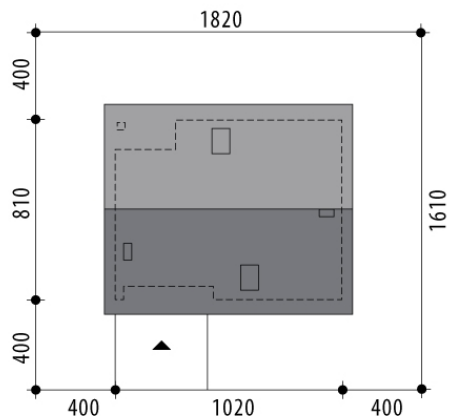
Elewacje



Przekrój



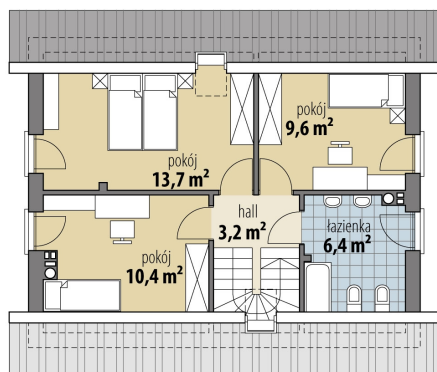
Sytuacje



Rzuty

Parter 54.40 m²

wiatrołap	3.90 m ²
hall	4.40 m ²
wc	1.20 m ²
pokój	8.50 m ²
pok. dzienny + jadalnia	25.60 m ²
kuchnia	7.00 m ²
spizarnia	1.00 m ²
pom. gosp.	2.80 m ²


Poddasze 43.30 m²

hall	3.20 m ²
łazienka	6.40 m ²
pokój	9.60 m ²
pokój	13.70 m ²
pokój	10.40 m ²