

Podstawowe informacje



Dane techniczne projektu

Całkowita powierzchnia	110.60 m²
Powierzchnia użytkowa	110.60 m²
Powierzchnia zabudowy	120.80 m²
Powierzchnia dachu	206.50 m²
Kubatura	460 m³
Kąt nachylenia	40°
Wysokość budynku	8.30 m
Wymiary działki	19.40 x 18.66 m



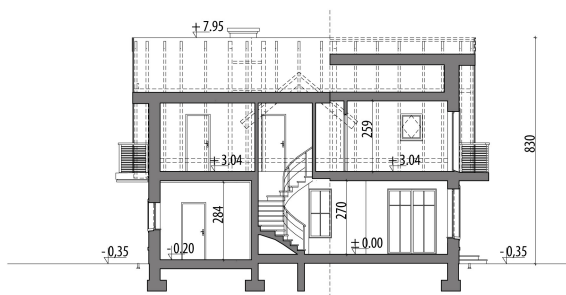
Opis projektu

Dom z poddaszem użytkowym, niepodpiwniczony, przeznaczony dla 4-5 osobowej rodziny. Na parterze znajduje się część dzienna z obszernym salonem połączonym z jadalnią i bezpośrednim dostępem do kuchni oraz część gospodarcza z garażem jednostanowiskowym i pomieszczeniem gospodarczym. Na poddaszu zlokalizowano część nocną z sypialniami, ogólnodostępną łazienką, pralnią oraz sypialnię rodziców z garderobą.

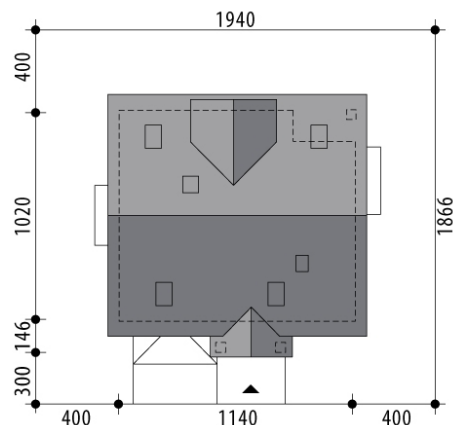
Elewacje

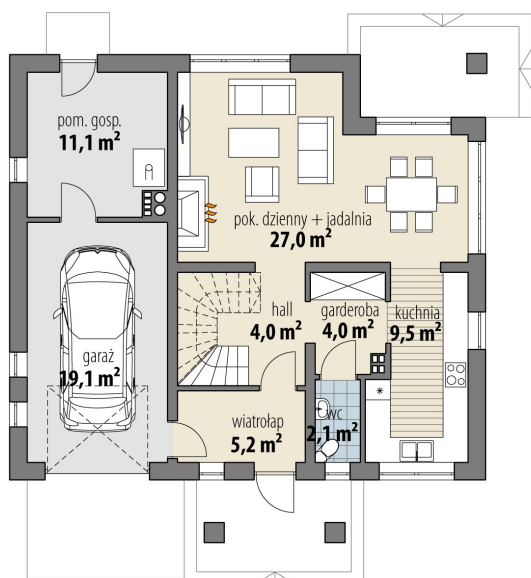


Przekrój

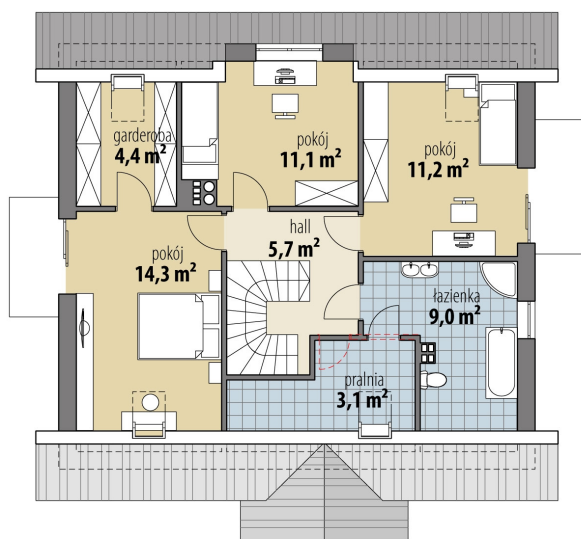


Sytuacje



Rzuty

Parter 51.80 m²

wiatrołap	5.20 m ²
hall	4.00 m ²
garderoba	4.00 m ²
wc	2.10 m ²
kuchnia	9.50 m ²
pok. dzienny + jadalnia	27.00 m ²
pom. gosp.	11.10 m ²
garaż	19.10 m ²


Poddasze 58.80 m²

hall	5.70 m ²
pralnia	3.10 m ²
łazienka	9.00 m ²
pokój	11.20 m ²
pokój	11.10 m ²
garderoba	4.40 m ²
pokój	14.30 m ²