

Podstawowe informacje



Dane techniczne projektu

Całkowita powierzchnia	112.30 m²
Powierzchnia użytkowa	112.30 m²
Powierzchnia zabudowy	109.70 m²
Powierzchnia dachu	211.50 m²
Kubatura	414.90 m³
Kąt nachylenia	45°
Wysokość budynku	8.60 m
Wymiary działki	20.88 x 18.08 m



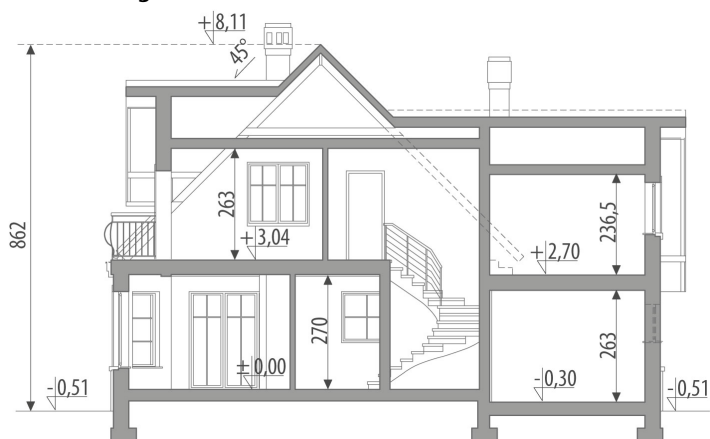
Opis projektu

Budynek niepodpiwniczony, przeznaczony dla 4-5-osobowej rodziny. Na parterze zlokalizowano część dzienną i gospodarczą. Kuchnia połączona z jadalnią otwartą na salon. Centralnie umieszczony kominek umożliwia w prosty sposób rozprowadzenie ciepła po całym domu. Na poddaszu znajdują się sypialnie, duża łazienka oraz pom. gospodarcze, które oprócz funkcji c.o. służy jako pralnia/suszarnia. Projekt może być wykorzystany do zabudowy bliźniaczej.

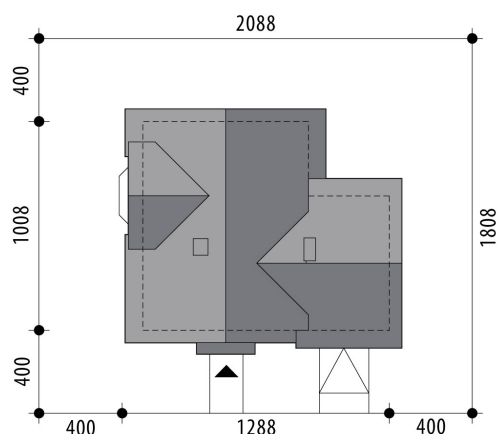
Elewacje

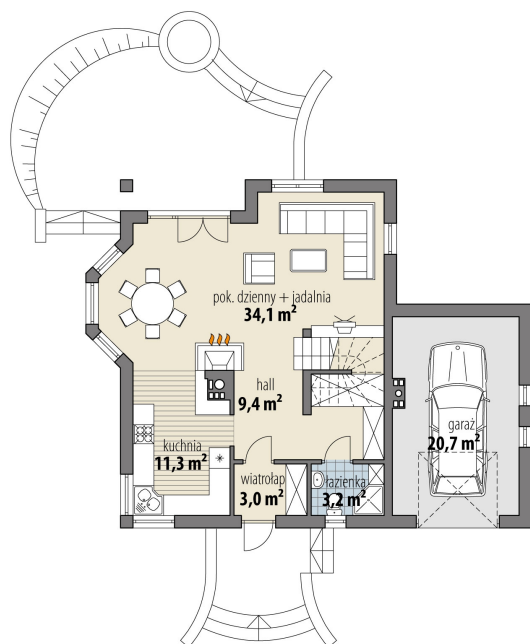


Przekrój

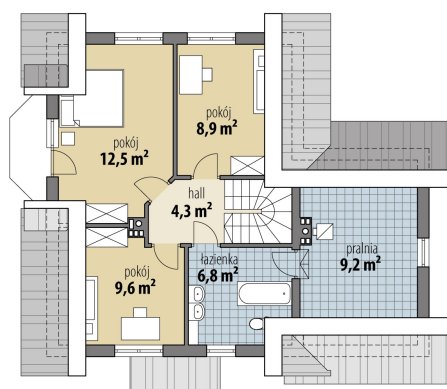


Sytuacje



Rzuty

Parter 61 m²

wiatrołap	3.00 m ²
hall	9.40 m ²
kuchnia	11.30 m ²
pok. dzienny + jadalnia	34.10 m ²
łazienka	3.20 m ²
garaż	20.70 m ²


Poddasze 51.30 m²

hall	4.30 m ²
pokój	8.90 m ²
pokój	12.50 m ²
pokój	9.60 m ²
łazienka	6.80 m ²
pralnia/c.o.	9.20 m ²